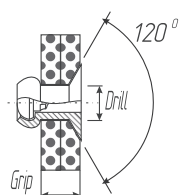
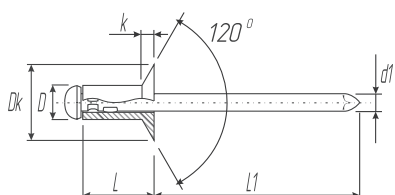


Заклепка открытого типа

Тип **SSC**

Потайной борт

Углеродистая сталь / Углеродистая сталь



D, мм +0,08/-0,15	L, мм	Dk, мм	k, мм	d1, мм max	L1, мм min	Drill, мм	Grip, мм	H	H	Артикул			
3,0	6,0	6,0 +0,3/-0,6	1,3	2,15	25	3,1	1,5-3,5	1100	1490	SSC 3006			
	8,0						3,0-5,0				SSC 3008		
	10,0						5,0-6,5					SSC 3010	
	12,0						6,5-8,0						SSC 3012
	14,0						8,0-10,0						
3,2	6,0	6,5 +0,2/-0,7	1,3	2,2	25	3,3	1,5-3,0	1450	1690	SSC 3206			
	8,0						3,0-5,0			SSC 3208			
	10,0						5,0-6,5			SSC 3210			
	12,0						6,5-8,0			SSC 3212			
	14,0						8,0-10,0			SSC 3214			
	16,0						10,0-12,0			SSC 3216			
4,0	6,0	8,0 +0,4/-1,1	1,7	2,8	27	4,1	2,0-3,0	2030	2500	SSC 4006			
	8,0						3,0-5,0			SSC 4008			
	10,0						5,0-6,5			SSC 4010			
	12,0						6,5-8,0			SSC 4012			
	14,0						8,0-10,0			SSC 4014			
	16,0						10,0-12,0			SSC 4016			
	18,0						12,0-14,0			SSC 4018			
20,0	14,0-16,0	SSC 4020											
4,8	8,0	9,5 +0,6/-1,2	2,0	3,5	27	4,9	2,5-4,0	3200	4100	SSC 4808			
	10,0						4,0-6,0			SSC 4810			
	12,0						6,0-8,0			SSC 4812			
	14,0						8,0-9,5			SSC 4814			
	16,0						9,5-11,0			SSC 4816			
	18,0						11,0-13,0			SSC 4818			
	20,0						13,0-15,0			SSC 4820			
	25,0						15,0-19,5			SSC 4825			
	30,0						21,0-25,0			SSC 4830			
5,0	8,0	10,0 +0,6/-1,2	2,1	3,5	27	5,1	2,5-4,0	3500	4800	SSC 5008			
	10,0						4,0-6,0			SSC 5010			
	12,0						6,0-8,0			SSC 5012			
	14,0						8,0-9,5			SSC 5014			
	16,0						9,5-11,0			SSC 5016			
	18,0						11,0-13,0			SSC 5018			
	20,0						13,0-15,0			SSC 5020			
25,0	15,0-19,5	SSC 5025											
6,0	8,0	12,0 +0,6/-1,2	2,5	3,4	31	6,1	1,5-3,0	4000	5000	SSC 6008			
	10,0						2,5-4,5			SSC 6010			
	12,0						4,5-6,5			SSC 6012			
	15,0						7,5-9,5			SSC 6015			
	18,0						10,5-12,5			SSC 6018			
	20,0						12,5-14,5			SSC 6020			
	22,0						12,5-16,5			SSC 6022			
25,0	15,0-19,0	SSC 6025											
6,4	8,0	13,0 +0,4/-1,4	2,7	4,0	31	6,5	1,5-3,0	4350	5400	SSC 6408			
	10,0						2,0-4,0			SSC 6410			
	12,0						3,0-6,0			SSC 6412			
	15,0						6,0-9,0			SSC 6415			
	18,0						9,0-12,0			SSC 6418			
	20,0						11,0-14,0			SSC 6420			