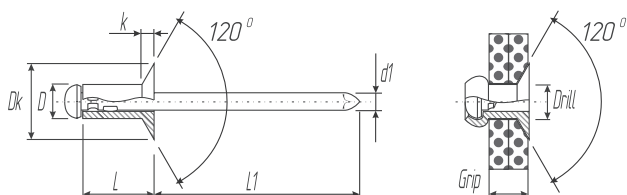


## Заклепка открытого типа

Тип **1-ASC**

Потайной борт

Алюминиевый сплав (AlMg 1,5) / Углеродистая сталь



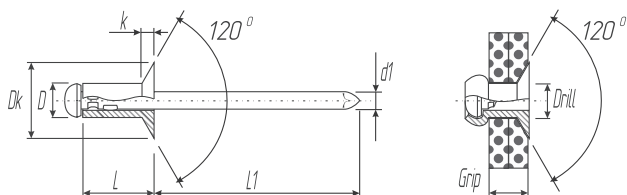
D, мм +0,08/-0,15	L, мм	Dk, мм	k, мм	d1, мм max	L1, мм min	Drill, мм	Grip, мм	H	H	Артикул
2,4	4,0	4,8 +0,2/-0,6	1,0	1,6	25	2,5	0,5-2,0	180	280	1-ASC 2404
	6,0						2,0-4,0			1-ASC 2406
	8,0						4,0-6,0			1-ASC 2408
	10,0						6,0-8,0			1-ASC 2410
	12,0						7,0-9,5			1-ASC 2412
	14,0						8,0-11,5			1-ASC 2414
	16,0						10,0-13,0			1-ASC 2416
3,0	6,0	6,0 +0,3/-0,4	1,3	2,0	25	3,1	1,5-3,5	295	375	1-ASC 3006
	8,0						3,5-5,5			1-ASC 3008
	10,0						5,5-7,0			1-ASC 3010
	12,0						7,0-9,0			1-ASC 3012
	14,0						9,0-11,0			1-ASC 3014
3,2	6,0	6,4 +0,3/-0,4	1,3	2,0	25	3,3	1,0-3,5	360	450	1-ASC 3206
	8,0						3,5-5,5			1-ASC 3208
	10,0						5,5-7,0			1-ASC 3210
	12,0						7,0-9,0			1-ASC 3212
	14,0						9,0-11,0			1-ASC 3214
	15,0						9,0-11,5			1-ASC 3215
	16,0						11,0-13,0			1-ASC 3216
	18,0						13,0-15,0			1-ASC 3218
4,0	6,0	8,0 +0,4/-1,1	1,7	2,5	27	4,1	1,5-3,0	540	750	1-ASC 4006
	8,0						3,0-5,0			1-ASC 4008
	10,0						5,0-6,5			1-ASC 4010
	12,0						6,5-8,5			1-ASC 4012
	14,0						8,5-10,5			1-ASC 4014
	16,0						10,5-12,5			1-ASC 4016
	18,0						12,5-14,5			1-ASC 4018
	20,0						14,5-16,5			1-ASC 4020
4,8	8,0	9,5 +0,6/-1,2	2,0	3,0	27	4,9	2,5-4,5	935	1050	1-ASC 4808
	10,0						4,5-6,0			1-ASC 4810
	12,0						6,0-8,0			1-ASC 4812
	14,0						8,0-10,0			1-ASC 4814
	16,0						10,0-12,0			1-ASC 4816
	18,0						12,0-14,0			1-ASC 4818
	20,0						14,0-16,0			1-ASC 4820
	21,0						14,5-16,5			1-ASC 4821
	22,0						15,0-17,0			1-ASC 4822
	25,0						16,0-21,0			1-ASC 4825
	27,0						17,0-22,0			1-ASC 4827
	30,0						21,0-25,0			1-ASC 4830
5,0	8,0	10,0 +0,5/-1,3	2,1	3,0	27	5,1	2,5-4,5	1100	1175	1-ASC 5008
	10,0						4,5-6,0			1-ASC 5010
	12,0						6,0-8,0			1-ASC 5012
	14,0						8,0-10,0			1-ASC 5014
	16,0						10,0-12,0			1-ASC 5016
	18,0						12,0-14,0			1-ASC 5018
	20,0						14,0-16,0			1-ASC 5020
	25,0						16,0-21,0			1-ASC 5025
30,0	21,0-25,0	1-ASC 5030								

## Заклепка открытого типа

Тип **2-ASC**

Потайной борт

Алюминиевый сплав (AlMg 2,5) / Углеродистая сталь



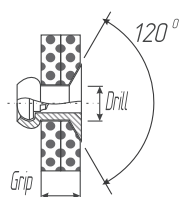
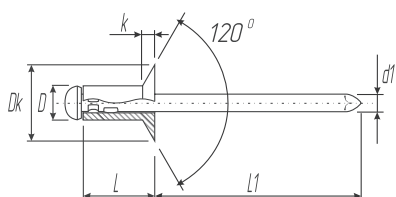
D, мм +0,08/-0,15	L, мм	Dk, мм	k, мм	d1, мм max	L1, мм min	Drill, мм	Grip, мм	H	H	Артикул
2,4	4,0	4,8 +0,2/-0,6	1,0	1,6	25	2,5	0,5-2,0	250	350	2-ASC 2404
	6,0						2,0-4,0			2-ASC 2406
	8,0						4,0-6,0			2-ASC 2408
	10,0						6,0-8,0			2-ASC 2410
	12,0						7,0-9,5			2-ASC 2412
	14,0						8,0-11,5			2-ASC 2414
	16,0						10,0-13,0			2-ASC 2416
3,0	6,0	6,0 +0,3/-0,6	1,3	2,0	25	3,1	1,5-3,5	500	530	2-ASC 3006
	8,0						3,5-5,5			2-ASC 3008
	10,0						5,5-7,0			2-ASC 3010
	12,0						7,0-9,0			2-ASC 3012
	14,0						9,0-11,0			2-ASC 3014
3,2	6,0	6,4 +0,3/-0,6	1,3	2,0	25	3,3	1,0-3,5	600	670	2-ASC 3206
	8,0						3,5-5,5			2-ASC 3208
	10,0						5,5-7,0			2-ASC 3210
	12,0						7,0-9,0			2-ASC 3212
	14,0						9,0-11,0			2-ASC 3214
	15,0						9,0-11,5			2-ASC 3215
	16,0						11,0-13,0			2-ASC 3216
	18,0						13,0-15,0			2-ASC 3218
4,0	6,0	8,0 +0,4/-1,1	1,7	2,5	27	4,1	1,5-3,0	850	1020	2-ASC 4006
	8,0						3,0-5,0			2-ASC 4008
	10,0						5,0-6,5			2-ASC 4010
	12,0						6,5-8,5			2-ASC 4012
	14,0						8,5-10,5			2-ASC 4014
	16,0						10,5-12,5			2-ASC 4016
	18,0						12,5-14,5			2-ASC 4018
	20,0						14,5-16,5			2-ASC 4020
4,8	6,0	9,5 +0,6/-1,2	2,0	3,0	27	4,9	1,5-3,0	1250	1430	2-ASC 4806
	8,0						2,5-4,5			2-ASC 4808
	10,0						4,5-6,0			2-ASC 4810
	12,0						6,0-8,0			2-ASC 4812
	14,0						8,0-10,0			2-ASC 4814
	16,0						10,0-12,0			2-ASC 4816
	18,0						12,0-14,0			2-ASC 4818
	20,0						14,0-16,0			2-ASC 4820
	21,0						14,5-16,5			2-ASC 4821
	22,0						15,0-17,0			2-ASC 4822
	25,0						16,0-21,0			2-ASC 4825
	27,0						17,0-22,0			2-ASC 4827
	30,0						21,0-25,0			2-ASC 4830
5,0	8,0	10,0 +0,5/-1,3	2,1	3,0	27	5,1	2,5-4,5	1400	2000	2-ASC 5008
	10,0						4,5-6,0			2-ASC 5010
	12,0						6,0-8,0			2-ASC 5012
	14,0						8,0-10,0			2-ASC 5014
	16,0						10,0-12,0			2-ASC 5016
	18,0						12,0-14,0			2-ASC 5018
	20,0						14,0-16,0			2-ASC 5020
	25,0						16,0-21,0			2-ASC 5025
30,0	21,0-25,0	2-ASC 5030								

## Заклепка открытого типа

Тип **3-ASC**

Потайной борт

Алюминиевый сплав (AlMg 3,5) / Углеродистая сталь



D, мм +0,08/-0,15	L, мм	Dk, мм	k, мм	d1, мм max	L1, мм min	Drill, мм	Grip, мм	H	H	Артикул
3,0	6,0	6,0 +0,3/-0,6	1,3	2,0	25	3,1	1,5-3,5	790	1020	3-ASC 3006
	8,0						3,5-5,5			3-ASC 3008
	10,0						5,5-7,0			3-ASC 3010
	12,0						7,0-9,0			3-ASC 3012
	14,0						9,0-11,0			3-ASC 3014
3,2	6,0	6,4 +0,3/-0,6	1,3	2,0	25	3,3	1,0-3,5	880	1150	3-ASC 3206
	8,0						3,5-5,5			3-ASC 3208
	10,0						5,5-7,0			3-ASC 3210
	12,0						7,0-9,0			3-ASC 3212
	14,0						9,0-11,0			3-ASC 3214
	15,0						9,0-11,5			3-ASC 3215
	16,0						11,0-13,0			3-ASC 3216
18,0	13,0-15,0	3-ASC 3218								
4,0	6,0	8,0 +0,4/-1,1	1,7	2,5	27	4,1	1,5-3,0	1390	2060	3-ASC 4006
	8,0						3,0-5,0			3-ASC 4008
	10,0						5,0-6,5			3-ASC 4010
	12,0						6,5-8,5			3-ASC 4012
	14,0						8,5-10,5			3-ASC 4014
	16,0						10,5-12,5			3-ASC 4016
	18,0						12,5-14,5			3-ASC 4018
20,0	14,5-16,5	3-ASC 4020								
4,8	8,0	9,5 +0,6/-1,2	2,0	3,0	27	4,9	2,5-4,5	1870	2800	3-ASC 4808
	10,0						4,5-6,0			3-ASC 4810
	12,0						6,0-8,0			3-ASC 4812
	14,0						8,0-10,0			3-ASC 4814
	16,0						10,0-12,0			3-ASC 4816
	18,0						12,0-14,0			3-ASC 4818
	20,0						14,0-16,0			3-ASC 4820
	21,0						14,5-16,5			3-ASC 4821
	22,0						15,0-17,0			3-ASC 4822
	25,0						16,0-21,0			3-ASC 4825
	27,0						17,0-22,0			3-ASC 4827
30,0	21,0-25,0	3-ASC 4830								
5,0	8,0	10,0 +0,5/-1,3	2,1	3,0	27	5,1	2,5-4,5	2245	3690	3-ASC 5008
	10,0						4,5-6,0			3-ASC 5010
	12,0						6,0-8,0			3-ASC 5012
	14,0						8,0-10,0			3-ASC 5014
	16,0						10,0-12,0			3-ASC 5016
	18,0						12,0-14,0			3-ASC 5018
	20,0						14,0-16,0			3-ASC 5020
	25,0						16,0-21,0			3-ASC 5025
30,0	21,0-25,0	3-ASC 5030								