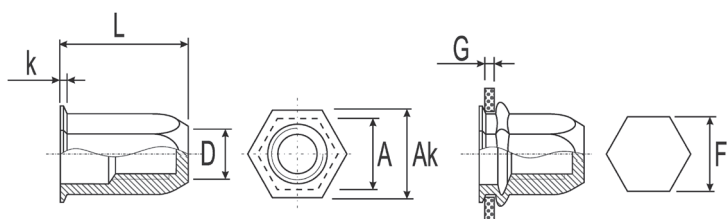

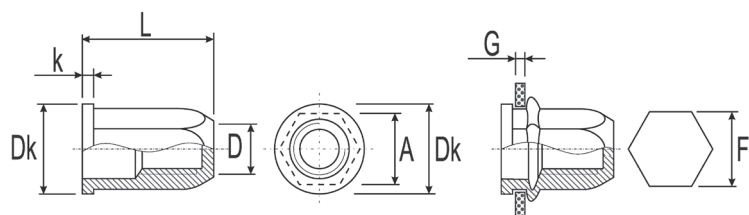



Вставка резьбовая (Заклепка гаечная)  
 шестигранная, закрытая  
 Тип **HEX U-B-CE**  
 Уменьшенный борт  
 Нержавеющая сталь



D, мм	L, мм +0,3/-0,3	Ak, мм +0,3/-0,3	k, мм +0,2/-0,2	A, мм +0,07/-0,1	r, мм	F, мм +0,1/-0	 Grip, мм	Артикул
M4	16,0	7,0	0,5	5,9	12,3	6,0	0,5-2,5	HEXU-M4-B-CE
M5	20,0	8,0	0,5	6,9	15,2	7,0	0,5-3,0	HEXU-M5-B-CE
M6	20,5	10,0	0,6	8,9	14,5	9,0	0,5-3,5	HEXU-M6-B-CE
M8	23,0	12,0	0,7	10,9	17,0	11,0	1,0-4,0	HEXU-M8-B-CE
M10	28,5	14,5	0,8	12,9	20,0	13,0	1,0-4,5	HEXU-M10-B-CE

Вставка резьбовая (Заклепка гаечная)  
 шестигранная, закрытая  
 Тип **HEX C-B-CE**  
 Стандартный борт  
 Нержавеющая сталь



D, мм	L, мм +0,3/-0,3	Dk, мм +0,3/-0,3	k, мм +0,2/-0,2	A, мм +0,07/-0,1	r, мм	F, мм +0,1/-0	 Grip, мм	Артикул
M4	15,0	9,0	1,0	5,9	11,0	6,0	0,5-2,0	HEXC-M4-B-CE
M5	18,0	10,0	1,0	6,9	13,5	7,0	0,5-2,5	HEXC-M5-B-CE
M6	23,0	12,7	1,5	8,9	17,0	9,0	0,5-3,0	HEXC-M6-B-CE
M8	26,0	16,0	1,5	10,9	19,0	11,0	1,0-3,5	HEXC-M8-B-CE
M10	33,0	19,0	2,0	12,9	25,0	13,0	1,0-4,0	HEXC-M10-B-CE