

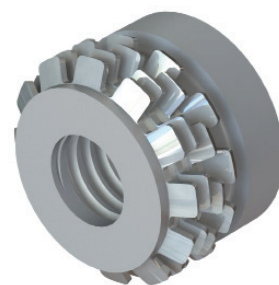
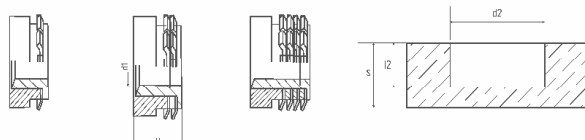
Дюймовая вставка в камень и композиты FixStone,  
втулка AISI 303/коронки AISI 316L

Вид **IM**

Тип **S**

Головка заподлицо

Тип с 1 коронкой    Тип с 2 коронками    Тип с 4 коронками



Мрамор, гранит и другие виды камня, а также композитные материалы, углепластик, искусственный камень, ламинат высокого давления HPL, стекло и другие плотные материалы.

Запрессовка с помощью соответствующего инструмента

Артикул	S	d1	H	d2	l2	кол-во коронок	(кН/кН)	(кН/кН)	(кН/кН)	(кН/кН)
IM1S/_/H5	8	10-24 1/4"-20	5	12	5,5	1	0,2	0,9	1,5	1,6
IM2S/_/H6	8,5	10-24 1/4"-20	6	12	6,5	2	0,4	2,5	1,5	1,6
IM4S/_/H8.5	11	10-24 1/4"-20	8	12	8,5	4	1	3,5	1,5	1,6
IM4S/_/H15	17,5	10-24 1/4"-20	14,5	12	15,5	4	1	4,2	1,5	1,6

\* указанные значения являются приблизительными и ориентировочными, как результаты испытаний в лаборатории, и могут отличаться при применении в рабочих условиях.

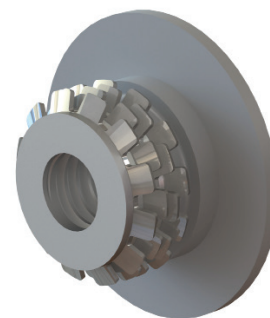
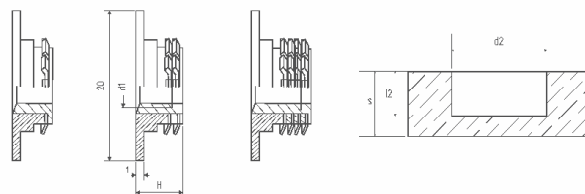
Дюймовая вставка в камень и композиты FixStone,  
втулка AISI 303/коронки AISI 316L

Вид **IM**

Тип **T**

С головкой

Тип с 1 коронкой    Тип с 2 коронками    Тип с 4 коронками



Мрамор, гранит и другие виды камня, а также композитные материалы, углепластик, искусственный камень, ламинат высокого давления HPL, стекло и другие плотные материалы.

Запрессовка с помощью соответствующего инструмента

Артикул	S	d1	H	d2	l2	кол-во коронок	(кН/кН)	(кН/кН)	(кН/кН)	(кН/кН)
IM1T/_/H5	7	10-24 1/4"-20	5	12	4,5	1	0,2	0,5	1,5	1,6
IM2T/_/H6	7,5	10-24 1/4"-20	6	12	5,5	2	0,4	1,7	1,5	1,6
IM4T/_/H8.5	10	10-24 1/4"-20	8	12	8	4	1	2,9	1,5	1,6

\* указанные значения являются приблизительными и ориентировочными, как результаты испытаний в лаборатории, и могут отличаться при применении в рабочих условиях.

Материал втулки - нержавеющая сталь AISI 303.

Материал коронок - нержавеющая сталь AISI 316L.

Тело вставки - полиамид PA6 серого цвета.