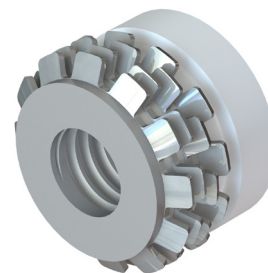


Вставка в камень FixStone

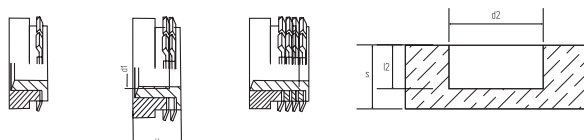
Вид **IM**

Тип **S**

Головка заподлицо



Тип с 1 короной Тип с 2 коронами Тип с 4 коронами



Мрамор, гранит и другие виды камня, а также композитные материалы, углепластик, искусственный камень, ламинат высокого давления HPL, стекло и другие плотные материалы.
Запрессовка с помощью соответствующего инструмента

Артикул	S	d1	H	d2	l2	кол-во коронок	(кН/кN)	(кН/кN)	(кН/кN)	(кН/кN)
IM1S/_/H5	8	M 4	5	12	5,5	1	0,2	0,9	1,5	1,6
		M 5								
		M 6								
IM2S/_/H6	8,5	M 4	6	12	6,5	2	0,4	2,5	1,8	1,6
		M 5								
		M 6								
IM4S/_/H8.5	11	M 4	8	12	8,5	4	1	3,5	1,5	1,6
		M 5								
		M 6								
IM4S/_/H15	17,5	M 6	14,5	12	15,5	4	1	4,2	1,8	1,6

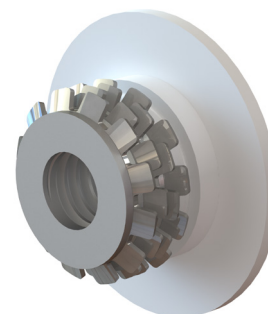
* Указанные значения являются приблизительными и ориентировочными, как результаты испытаний в лаборатории, и могут отличаться при применении в рабочих условиях.

Вставка в камень FixStone

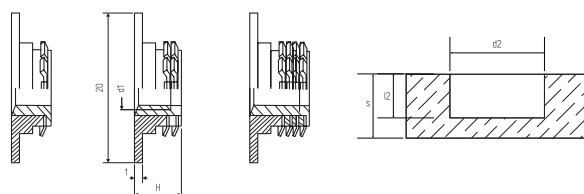
Вид **IM**

Тип **T**

С головкой



Тип с 1 короной Тип с 2 коронами Тип с 4 коронами



Мрамор, гранит и другие виды камня, а также композитные материалы, углепластик, искусственный камень, ламинат высокого давления HPL, стекло и другие плотные материалы.
Запрессовка с помощью соответствующего инструмента

Артикул	S	d1	H	d2	l2	кол-во коронок	(кН/кN)	(кН/кN)	(кН/кN)	(кН/кN)
IM1T/_/H5	7	M 4	5	12	4,5	1	0,2	0,5	1,5	1,6
		M 5								
		M 6								
IM2T/_/H6	7,5	M 4	6	12	5,5	2	0,4	1,7	1,8	1,6
		M 5								
		M 6								
IM4T/_/H8.5	10	M 4	8	12	8	4	1	2,9	1,5	1,6
		M 5								
		M 6								

* Указанные значения являются приблизительными и ориентировочными, как результаты испытаний в лаборатории, и могут отличаться при применении в рабочих условиях.