

Вставка самонарезающая PressFix

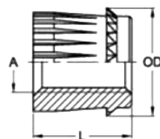
Вид **C**

Тип **S / L**

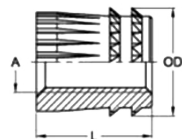
С фланцем / без фланца



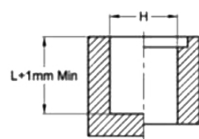
- для термопластов (ABS, PP и т.п.)
- устанавливается запрессовкой
- продольная насечка и обратные зацепы позволяют достигать больших нагрузок на вырыв и прокручивание



Тип S



Тип L



Сквозное или глухое отверстие,
уклон стенок < 1 градуса

Метрические вставки PressFix, вид C, внутренняя резьба, размеры в мм

| Артикул Тип S, латунь* | Артикул Тип L, латунь* | A | L | T | HD |
|---------------------------|---------------------------|------|------|------|-----|
| PCS2035 | - | M2 | 3,5 | 4,0 | 3,2 |
| PCS2540 | - | M2,5 | 4,0 | 4,5 | 3,5 |
| PCS3050 | - | M3 | 5,0 | 5,6 | 4,7 |
| - | PCL3080 | M3 | 8,0 | 5,6 | 4,7 |
| - | PCL3095 | M3 | 9,5 | 5,6 | 4,7 |
| PCS3550 | - | M3,5 | 5,0 | 6,0 | 5,1 |
| - | PCL3580 | M3,5 | 8,0 | 6,0 | 5,1 |
| - | PCL3595 | M3,5 | 9,5 | 6,0 | 5,1 |
| PCS4050 | - | M4 | 5,0 | 6,6 | 5,6 |
| - | PCL4080 | M4 | 8,0 | 6,6 | 5,6 |
| - | PCL4095 | M4 | 9,5 | 6,6 | 5,6 |
| PCS2046 | - | M5 | 6,0 | 7,6 | 6,8 |
| - | PCL5090 | M5 | 9,0 | 7,6 | 6,8 |
| PCS2048 | - | M6 | 7,0 | 8,6 | 7,7 |
| - | PCL6090 | M6 | 9,0 | 8,6 | 7,7 |
| - | PCL8010 | M8 | 10,0 | 10,6 | 9,6 |

* возможно изготовление из нержавеющей стали и алюминия.