

Вставка вплавляемая HotFix

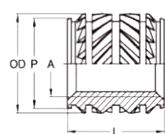
Вид S

Тип P / PS

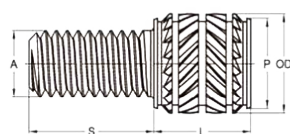
С внутренней и внешней резьбами



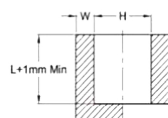
- для термопластов (PPS, ABS, PP и т.п.)
- разнонаправленная насечка по всему телу вставки для максимального трения
- может использоваться как закладная или вплавляться в уже готовую деталь



Тип P



Тип PS



Сквозное или глухое отверстие,
уклон стенок < 1 градуса

Метрические вставки HotFix, вид S, тип P, без фланца, внутренняя резьба, размеры в мм

Артикул Тип P, латунь*	A	L**				OD	P	H ^{+0.1}	W
HSP2040	M2	4	3	-	-	3,5	3,1	3,2	1,3
HSP2557	M2,5	5,7	4	-	-	4,4	3,9	4,0	1,6
HSP3057	M3	5,7	4	4,8	-	4,4	3,9	4,0	1,6
HSP3571	M3,5	7,1	5	-	-	5,2	4,7	4,8	1,8
HSP4081	M4	8,1	4	4,8	5,8	6,1	5,5	5,6	2,1
HSP5095	M5	9,5	5,8	-	-	6,8	6,3	6,4	2,6
HSP6012	M6	12,7	6,8	9,5	-	8,5	7,9	8,0	3,3
HSP8012	M8	12,7	-	-	-	10,0	9,5	9,6	4,5
HSP1012	M10	12,7	-	-	-	12,3	11,8	11,9	6,0
HSP1215	M12	15,9	-	-	-	16,3	15,8	16,0	8,0

* возможно изготовление из нержавеющей стали и алюминия.

Метрические вставки HotFix, вид S, вид PS, без фланца, наружная резьба (шпилька), размеры в мм

Артикул Тип PS, латунь*	A	L**				S**										OD	P	H ^{+0.1}	W
HSPS204050	M2	4,0	3,0	-	-	5,0	6,0	8,0	10,0	12,0	14,0	16,0	18,0	20,0	25,0	3,5	3,1	3,2	1,3
HSPS255750	M2,5	5,7	4,0	-	-	5,0	6,0	8,0	10,0	12,0	14,0	16,0	18,0	20,0	25,0	4,4	3,9	4,0	1,6
HSPS305750	M3	5,7	4,0	4,8	-	5,0	6,0	8,0	10,0	12,0	14,0	16,0	18,0	20,0	25,0	4,4	3,9	4,0	1,6
HSPS357150	M3,5	7,1	5,0	-	-	5,0	6,0	8,0	10,0	12,0	14,0	16,0	18,0	20,0	25,0	5,2	4,7	4,8	1,8
HSPS408150	M4	8,1	4,0	4,8	5,8	5,0	6,0	8,0	10,0	12,0	14,0	16,0	18,0	20,0	25,0	6,1	5,5	5,6	2,1
HSPS509550	M5	9,5	5,8	-	-	5,0	6,0	8,0	10,0	12,0	14,0	16,0	18,0	20,0	25,0	6,8	6,3	6,4	2,6
HSPS601250	M6	12,7	6,8	9,5	-	5,0	6,0	8,0	10,0	12,0	14,0	16,0	18,0	20,0	25,0	8,5	7,9	8,0	3,3
HSPS801250	M8	12,7	-	-	-	5,0	6,0	8,0	10,0	12,0	14,0	16,0	18,0	20,0	25,0	10,0	9,5	9,6	4,5
HSPS101250	M10	12,7	-	-	-	5,0	6,0	8,0	10,0	12,0	14,0	16,0	18,0	20,0	25,0	12,3	11,8	11,9	6,0
HSPS121550	M12	15,9	-	-	-	5,0	6,0	8,0	10,0	12,0	14,0	16,0	18,0	20,0	25,0	16,3	15,8	16,0	8,0

* возможно изготовление из нержавеющей стали и алюминия.

** указаны артикулы для вставок и шпилек с первым значением длины (выделены **жирным** шрифтом).

Как добавлять в артикул другие длины вставок и шпилек:

В случае одной цифры перед запятой, укажите ее и цифру после запятой, убрав запятую (например, 5,1 мм = 51; 4,0 мм = 40).

В случае двух цифр перед запятой укажите только их (например, 12,7 мм=12).

Пример 1: в таблице указан артикул XYZ2557 - вставка с внутренней резьбой M2,5, длина вставки 5,7 мм

Вы хотите заказать шпильку M2,5, но с длиной вставки 4 мм.

Тогда потребный артикул будет XYZ2540.

Пример 2: в таблице указан артикул XYZX204050 - шпилька с наружной резьбой M2, длина вставки 4 мм, длина шпильки 5 мм.

Вы хотите заказать шпильку M2, но с длиной вставки 2,5 мм и длиной шпильки 6 мм.

Тогда потребный артикул будет XYZX202560.