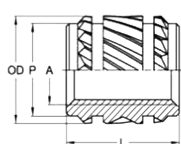


Вставка вплавляемая HotFix-Mini

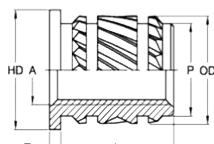
Тип P / F

С внутренней резьбой

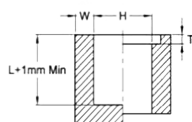
- для термoplastов (PPS, ABS, PP и т.п.)
- разнонаправленная насечка по всему телу вставки для максимального трения
- может использоваться как закладная или вплавляться в уже готовую деталь



Тип P



Тип F



Сквозное или глухое отверстие,
уклон стенок < 1 градуса

Метрические вставки HotFix-Mini, типы P и F, без фланца и с фланцем, внутренняя резьба, размеры в мм

Артикул Тип P, латунь*	Артикул Тип F, латунь*	A	L**				T	HD	OD	P	H	W
HMP1025	HMF1025	M1	2,5	-	-	-	-	-	2,1	1,7	1,75	0,7
HMP1225	HMF1225	M1,2	2,5	-	-	-	-	-	2,1	1,7	1,75	0,7
HMP1430	HMF1430	M1,4	3	-	-	-	0,4	3,0	2,5	2,1	2,15	0,8
HMP1630	HMF1630	M1,6	3	2,5	2,2	2,0	0,4	3,0	2,5	2,1	2,15	0,8
HMP2030	HMF2030	M2	3	-	-	-	0,4	3,5	3,0	2,6	2,65	0,8
HMP2540	HMF2540	M2,5	4	-	-	-	0,4	4,0	3,65	3,15	3,20	1,0

* возможно изготовление из нержавеющей стали и алюминия.

** указаны артикулы для вставок с первым значением длины (выделены **жирным** шрифтом).

Как добавлять в артикул другие длины вставок и шпилек:

В случае одной цифры перед запятой, укажите ее и цифру после запятой, убрав запятой (например, 5,1 мм = 51; 4,0 мм = 40).

В случае двух цифр перед запятой укажите только их (например, 12,7 мм=12).

Например, в таблице указан артикул XYZ2540 - вставка с внутренней резьбой M2,5, длина вставки 4 мм.

Вы хотите заказать вставку M2,5, но с длиной вставки 6,25 мм.

Тогда потребный артикул будет XYZ2562.