

## Вставка самонарезающая ExtraFix

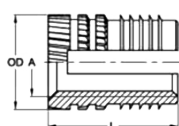
Вид **B**

Тип **P**

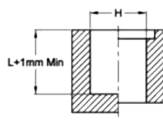
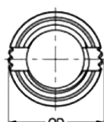
Без фланца



- для термопластов (ABS, PP и т.п.)
- паз позволяет расклинить вставку при вкручивании винта
- насечка и многочисленные гребни на теле вставки обеспечивают оптимальное анкерование в детали и высокие показатели нагрузки



Тип P



Сквозное или глухое отверстие,  
уклон стенок < 1 градуса

Метрические вставки ExtraFix, вид B, тип P, без фланца, размеры в мм

Артикул Тип P, латунь*	A	L**			OD	H <sup>+0,1</sup>	W
EBP2040	M2	<b>4,0</b>	-	-	3,7	3,2	1,6
EBP2558	M2,5	<b>5,8</b>	4,0	-	4,5	4,0	2,0
EBP3058	M3	<b>5,8</b>	4,0	-	4,5	4,0	2,0
EBP3572	M3,5	<b>7,2</b>	4,0	-	5,3	4,8	2,4
EBP4082	M4	<b>8,2</b>	5,8	-	6,2	5,6	2,8
EBP5095	M5	<b>9,5</b>	5,8	8,2	6,9	6,4	3,2
EBP6012	M6	<b>12,7</b>	7,2	9,5	8,5	8,0	4,0
EBP8012	M8	<b>12,7</b>	-	-	10,1	9,6	4,8

\* возможно изготовление из нержавеющей стали и алюминия.

\*\* указаны артикулы для вставок с первым значением длины (выделены **жирным** шрифтом).

Как добавлять в артикул другие длины вставок и шпилек:

В случае одной цифры перед запятой, укажите ее и цифру после запятой, убрав запятую (например, 5,1 мм = 51; 4,0 мм = 40).

В случае двух цифр перед запятой укажите только их (например, 12,7 мм=12).

Например, в таблице указан артикул XYZ2550 - шпилька с наружной резьбой M2,5, длина шпильки 5,0 мм

Вы хотите заказать шпильку M2,5, но с длиной шпильки 16 мм.

Тогда потребный артикул будет XYZ2516