

## Резьбовые вставки для термо- и реактопластов

Вставки для пластмасс позволяют создать высокопрочное, износостойкое, коррозионностойкое резьбовое соединение в термо- и реактопластах.

Выгоды и преимущества:

Резьбовые вставки для пластмасс позволяют получить все преимущества от применения высокопрочных металлов в комбинации с пластмассами:

- легкий вес конструкции;
- высокопрочная резьба в пластмассах (до класса прочности 8.8);
- износостойкая и коррозионностойкая резьба;
- установка вставок после литьевого цикла повышает загрузку оборудования;
- гибкость технологии: можно выбрать установку вставок как закладных в форму для литья, так и вплавляемых после литья детали.

Виды вставок:

Резьбовые вставки для пластмасс, поставляемые нашей компанией, делятся на 4 основных типа:

1. Самонарезающие вставки - вставки с внешней резьбой, которые можно закручивать как винты. Подходят для термопластов и реактопластов.

2. Запрессовочные вставки - вставки, которые запрессовываются в подготовленные отверстия в детали.

Сами вставки могут держаться в детали при помощи сил трения, анкерования или распирающего при закручивании крепежного элемента.

3. Закладные вставки - вставки, устанавливаемые в форму перед литьем пластмассовой детали или в матрицу перед формовкой реактопластов.

4. Вплавляемые вставки - вставки, которые вплавляются в деталь уже после ее отливки. Некоторые типы могут использоваться в качестве закладных.

Основной материал вставок - латунь. По запросу могут поставляться вставки из стали, алюминия и нержавеющей стали.

## Вставка самонарезающая FixSert

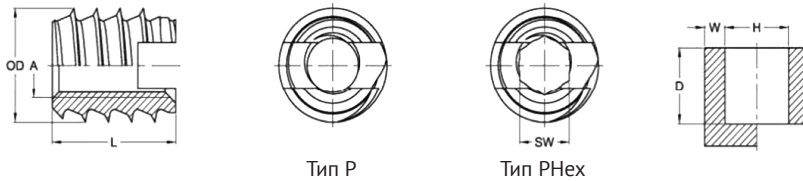
Вид В

Тип Р / РHex

Без фланца



- для термо- и реактопластов
- может устанавливаться шурупвертом или ручным инструментом
- есть вариант с шестигранным внутренним приводом Hex



Тип Р

Тип РHex

Метрические вставки FixSert, вид В, тип Р, без фланца со стандартным приводом, размер

| Артикул<br>Тип Р, латунь* | A   | L    | OD   | H <sup>+0,1</sup> | D    | W   |
|---------------------------|-----|------|------|-------------------|------|-----|
| FBR3060                   | M3  | 6,0  | 6,0  | 4,6 - 5,4         | 7,0  | 2,0 |
| FBR4080                   | M4  | 8,0  | 7,0  | 5,6 - 6,6         | 9,0  | 3,0 |
| FBR5010                   | M5  | 10,0 | 8,0  | 6,6 - 7,6         | 11,0 | 4,0 |
| FBR6014                   | M6  | 14,0 | 10,0 | 8,1 - 9,4         | 15,0 | 4,0 |
| FBR8015                   | M8  | 15,0 | 12,0 | 10,1 - 11,4       | 16,0 | 5,0 |
| FBR1018                   | M10 | 18,0 | 14,0 | 12,1 - 13,4       | 19,0 | 5,0 |

Метрические вставки Fixsert, вид В, тип Рhex, без фланца с шестигранным внутренним приводом, размеры в мм

| Артикул<br>Тип Рhex, латунь* | A  | L    | OD   | H <sup>+0,1</sup> | D    | W   |
|------------------------------|----|------|------|-------------------|------|-----|
| FBRHex4080                   | M4 | 8,0  | 7,0  | 3,2               | 9,0  | 3,0 |
| FBRHex5010                   | M5 | 10,0 | 8,0  | 4,0               | 11,0 | 4,0 |
| FBRHex6014                   | M6 | 14,0 | 10,0 | 5,0               | 15,0 | 4,0 |
| FBRHex8015                   | M8 | 15,0 | 12,0 | 6,5               | 16,0 | 5,0 |

Рекомендованные размеры отверстий под вставки Н в разных материалах, размеры в мм

| A, резьба | PE/PP | PA6/PA6.6/PBT/PE (hard)/PET/POM | ASA/SAN | ABS/PA6 GF 30%, PBT GF 30%<br>PET GF 30%, PC/PVC (hard) | PA6.6 GF 30%, PA/PC GF 30%<br>PPO/PPS GF 30% | SMC/ZMC/BMT |
|-----------|-------|---------------------------------|---------|---|--|-------------|
| M3        | 4,6   | 4,8                             | 5,0     | 5,2   | 5,4  | -           |
| M4        | 5,6   | 5,8                             | 6,0     | 6,2   | 6,4  | 6,6         |
| M5        | 6,6   | 6,8                             | 7,0     | 7,2   | 7,4  | 7,6         |
| M6        | 8,1   | 8,3                             | 8,5     | 8,7   | 9  | 9,4         |
| M8        | 10,1  | 10,3                            | 10,5    | 10,7  | 11   | 11,4        |
| M10       | 12,1  | 12,3                            | 12,5    | 12,7  | 13   | 13,4        |

\* возможно изготовление из нержавеющей стали и алюминия.

## Вставка самонарезающая FixSert

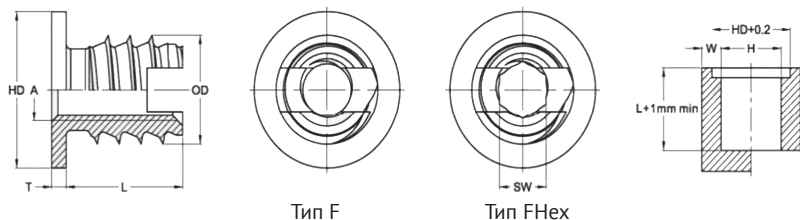
Вид **B**

Тип **F / FHex**

С фланцем



- для термо- и реактопластов
- может устанавливаться шурупвертом или ручным инструментом
- есть вариант с шестигранным внутренним приводом Hex



Тип F

Тип FHex

Метрические вставки Fixsert, вид B, тип F с фланцем со стандартным приводом, размеры в мм

| Артикул<br>Тип F, латунь* | A  | L    | OD   | T   | HD   | H <sup>+0,1</sup> | D    | W   |
|---------------------------|----|------|------|-----|------|-------------------|------|-----|
| FBF4080                   | M4 | 8,0  | 7,0  | 1,0 | 10,0 | 5,6 - 6,6         | 9,0  | 3,0 |
| FBF5010                   | M5 | 10,0 | 8,0  | 1,2 | 11,0 | 6,6 - 7,6         | 11,0 | 4,0 |
| FBF6014                   | M6 | 14,0 | 10,0 | 1,4 | 13,0 | 8,1 - 9,4         | 15,0 | 4,0 |
| FBF8015                   | M8 | 15,0 | 12,0 | 1,4 | 15,0 | 10,1 - 11,4       | 16,0 | 5,0 |

Метрические вставки FixSert, вид B, тип FHex, с фланцем с шестигранным внутренним приводом, размеры в мм

| Артикул<br>Тип FHex, латунь* | A  | L    | OD   | T   | HD   | SW  | W   |
|------------------------------|----|------|------|-----|------|-----|-----|
| FBFHex4080                   | M4 | 8,0  | 7,0  | 1,0 | 10,0 | 3,2 | 3,0 |
| FBFHex5010                   | M5 | 10,0 | 8,0  | 1,2 | 11,0 | 4,0 | 4,0 |
| FBFHex6014                   | M6 | 14,0 | 10,0 | 1,4 | 13,0 | 5,0 | 4,0 |
| FBFHex8015                   | M8 | 15,0 | 12,0 | 1,4 | 15,0 | 6,5 | 5,0 |

Рекомендованные размеры отверстий (H) под вставки FixSert в разных материалах, размеры в мм

| A, резьба | PE/PP | PA6/PA6.6/PBT/PE<br>(hard)/PET/POM | ASA/SAN | ABS/PA6 GF 30%, PBT GF 30%<br>PET GF 30%, PC/PVC (hard) | PA6.6 GF 30%, PA/PC GF 30%<br>PPO/PPS GF 30% | SMC/ZMC/BMT |
|-----------|-------|------------------------------------|---------|---|--|-------------|
| M4        | 5,6   | 5,8                                | 6,0     | 6,2   | 6,4  | 6,6         |
| M5        | 6,6   | 6,8                                | 7,0     | 7,2   | 7,4  | 7,6         |
| M6        | 8,1   | 8,3                                | 8,5     | 8,7   | 9  | 9,4         |
| M8        | 10,1  | 10,3                               | 10,5    | 10,7  | 11   | 11,4        |

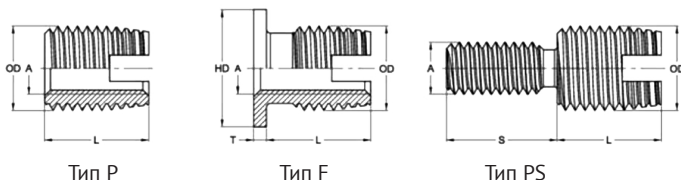
## Вставка самонарезающая FixSert

Вид **С**

Тип **Р / F / PS**

С фланцем

- для термо- и реактопластов
- может устанавливаться шурупвертом или ручным инструментом



Метрические вставки FixSert, вид С, типы Р и F, без фланца и с фланцем, внутренняя резьба, размеры в мм

| Артикул<br>Тип Р, латунь* | Артикул<br>Тип F, латунь* | A    | L    | T    | HD   | ODmax | H <sup>+0,1</sup><br>T*** | H <sup>+0,1</sup><br>R*** |
|---------------------------|---------------------------|------|------|------|------|-------|---------------------------|---------------------------|
| FCP2560                   | FCF2560                   | M2,5 | 6,0  | 0,58 | 6,0  | 4,5   | 4,0-4,1                   | 4,1-4,3                   |
| FCP3060                   | FCF3060                   | M3   | 6,0  | 0,58 | 6,5  | 5,0   | 4,5-4,6                   | 4,6-4,8                   |
| FCP3580                   | FCF3580                   | M3,5 | 8,0  | 0,73 | 8,5  | 6,0   | 5,3-5,4                   | 5,5-5,7                   |
| FCP4080                   | FCF4080                   | M4   | 8,0  | 0,89 | 8,0  | 6,5   | 5,8-5,9                   | 6,0-6,2                   |
| FCP5010                   | FCF5010                   | M5   | 10,0 | 1,06 | 9,5  | 8,0   | 7,1-7,2                   | 7,3-7,6                   |
| FCP6014                   | FCF6014                   | M6   | 14,0 | 1,32 | 12,0 | 10,0  | 8,6-8,8                   | 9,0-9,4                   |
| FCP8015                   | FCF8015                   | M8   | 15,0 | 1,32 | 14,0 | 12,0  | 10,6-10,8                 | 11,0-11,4                 |
| FCP1018                   | FCF1018                   | M10  | 18,0 | 1,57 | 16,0 | 14,0  | 12,6-12,8                 | 13,0-13,4                 |
| FCP1222                   | FCF1222                   | M12  | 22,0 | 1,57 | 18,0 | 16,0  | 14,6-14,8                 | 15,0-15,4                 |

\* возможно изготовление из нержавеющей стали и алюминия.

Метрические вставки FixSert, вид С, тип PS, без фланца, наружная резьба (шпилька), размеры в мм

| Артикул<br>Тип PS, латунь* | A    | L    | S**        |     |     |      |      |      |      |      |      |      | T    | HD   | ODmax | H <sup>+0,1</sup><br>T*** | H <sup>+0,1</sup><br>R*** |
|----------------------------|------|------|------------|-----|-----|------|------|------|------|------|------|------|------|------|-------|---------------------------|---------------------------|
| FCPS2550                   | M2,5 | 6,0  | <b>5,0</b> | 6,0 | 8,0 | 10,0 | 12,0 | 14,0 | 16,0 | 18,0 | 20,0 | 25,0 | 0,58 | 6,0  | 4,5   | 4,0-4,1                   | 4,1-4,3                   |
| FCPS3050                   | M3   | 6,0  | <b>5,0</b> | 6,0 | 8,0 | 10,0 | 12,0 | 14,0 | 16,0 | 18,0 | 20,0 | 25,0 | 0,58 | 6,5  | 5,0   | 4,5-4,6                   | 4,6-4,8                   |
| FCPS3550                   | M3,5 | 8,0  | <b>5,0</b> | 6,0 | 8,0 | 10,0 | 12,0 | 14,0 | 16,0 | 18,0 | 20,0 | 25,0 | 0,73 | 8,5  | 6,0   | 5,3-5,4                   | 5,5-5,7                   |
| FCPS4050                   | M4   | 8,0  | <b>5,0</b> | 6,0 | 8,0 | 10,0 | 12,0 | 14,0 | 16,0 | 18,0 | 20,0 | 25,0 | 0,89 | 8,0  | 6,5   | 5,8-5,9                   | 6,0-6,2                   |
| FCPS5050                   | M5   | 10,0 | <b>5,0</b> | 6,0 | 8,0 | 10,0 | 12,0 | 14,0 | 16,0 | 18,0 | 20,0 | 25,0 | 1,06 | 9,5  | 8,0   | 7,1-7,2                   | 7,3-7,6                   |
| FCPS6050                   | M6   | 14,0 | <b>5,0</b> | 6,0 | 8,0 | 10,0 | 12,0 | 14,0 | 16,0 | 18,0 | 20,0 | 25,0 | 1,32 | 12,0 | 10,0  | 8,6-8,8                   | 9,0-9,4                   |
| FCPS8050                   | M8   | 15,0 | <b>5,0</b> | 6,0 | 8,0 | 10,0 | 12,0 | 14,0 | 16,0 | 18,0 | 20,0 | 25,0 | 1,32 | 14,0 | 12,0  | 10,6-10,8                 | 11,0-11,4                 |
| FCPS1050                   | M10  | 18,0 | <b>5,0</b> | 6,0 | 8,0 | 10,0 | 12,0 | 14,0 | 16,0 | 18,0 | 20,0 | 25,0 | 1,57 | 16,0 | 14,0  | 12,6-12,8                 | 13,0-13,4                 |
| FCPS1250                   | M12  | 22,0 | <b>5,0</b> | 6,0 | 8,0 | 10,0 | 12,0 | 14,0 | 16,0 | 18,0 | 20,0 | 25,0 | 1,57 | 18,0 | 16,0  | 14,6-14,8                 | 15,0-15,4                 |

\* возможно изготовление из нержавеющей стали и алюминия.

\*\* указаны артикулы для шпилек с первым значением длины (выделены **жирным** шрифтом).

\*\*\* - T- для термопластов, R - для реактопластов

Как добавлять в артикул другие длины вставок и шпилек:

В случае одной цифры перед запятой, укажите ее и цифру после запятой, убрав запяточку (например, 5,1 мм = 51; 4,0 мм = 40).

В случае двух цифр перед запятой укажите только их (например, 12,7 мм=12).

Например, в таблице указан артикул XYZ2550 - шпилька с наружной резьбой M2,5, длина шпильки 5,0 мм

Вы хотите заказать шпильку M2,5, но с длиной шпильки 16 мм.

Тогда потребный артикул будет XYZ2516

## Вставка самонарезающая FixSert

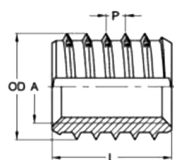
Вид **R**

Тип **P / F**

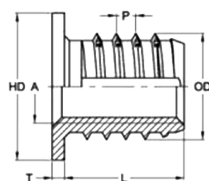
С фланцем / без фланца



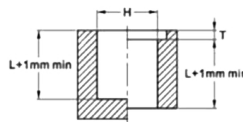
- для термо- и реактопластов
- самоцентрирующийся хвостовик



Тип P



Тип F



Метрические вставки Fixsert, вид R, типы P и F, без фланца и с фланцем, размеры в мм

| Артикул<br>Тип P, латунь* | Артикул<br>Тип F, латунь* | A    | L**          |       |       | T    | HD        | OD    | P    | H <sup>±0,1</sup> | W    |
|---------------------------|---------------------------|------|--------------|-------|-------|------|-----------|-------|------|-------------------|------|
| FRP2040                   | -                         | M2   | <b>4,00</b>  | 4,80  | -     | -    | -         | 3,50  | 0,79 | 3,20              | 1,25 |
| FRP2540                   | FRF2540                   | M2,5 | <b>4,00</b>  | 5,25  | 6,25  | 0,60 | 6,35/-    | 4,33  | 1,06 | 4,00              | 1,55 |
| FRP3040                   | FRF3040                   | M3   | <b>4,00</b>  | 5,25  | 6,25  | 0,75 | 7,1/4,7   | 4,73  | 1,06 | 4,30              | 1,65 |
| FRP3550                   | FRF3550                   | M3,5 | <b>5,00</b>  | 6,20  | 7,30  | 0,75 | 8,3/-     | 5,52  | 1,15 | 5,20              | 2,00 |
| FRP4056                   | FRF4056                   | M4   | <b>5,60</b>  | 7,10  | 8,40  | 0,75 | 8,7/6,3   | 6,31  | 1,27 | 6,00              | 2,30 |
| FRP5064                   | FRF5064                   | M5   | <b>6,40</b>  | 8,40  | 10,00 | 0,90 | 11,1/7,5  | 7,50  | 1,41 | 7,10              | 2,70 |
| FRP6079                   | FRF6079                   | M6   | <b>7,90</b>  | 9,80  | 12,00 | 1,00 | 12/8,6    | 8,69  | 1,59 | 8,20              | 3,15 |
| FRP8095                   | FRF8095                   | M8   | <b>9,50</b>  | 12,40 | -     | 1,25 | 14,3/11,1 | 11,06 | 1,95 | 10,40             | 4,00 |
| FRP1012                   | FRF1012                   | M10  | <b>12,00</b> | 16,00 | -     | 1,50 | 18/-      | 13,95 | 1,95 | 13,30             | 5,10 |

\* возможно изготовление из нержавеющей стали и алюминия.

\*\* указаны артикулы для вставок с первым значением длины (выделены **жирным шрифтом**).

Как добавлять в артикул другие длины вставок и шпилек:

В случае одной цифры перед запятой, укажите ее и цифру после запятой, убрав запятую (например, 5,1 мм = 51; 4,0 мм = 40).

В случае двух цифр перед запятой укажите только их (например, 12,7 мм=12).

Например, в таблице указан артикул XYZ2540 - вставка с внутренней резьбой M2,5, длина вставки 4 мм.

Вы хотите заказать вставку M2,5, но с длиной вставки 6,25 мм.

Тогда потребный артикул будет XYZ2562

## Вставка самонарезающая PressFix

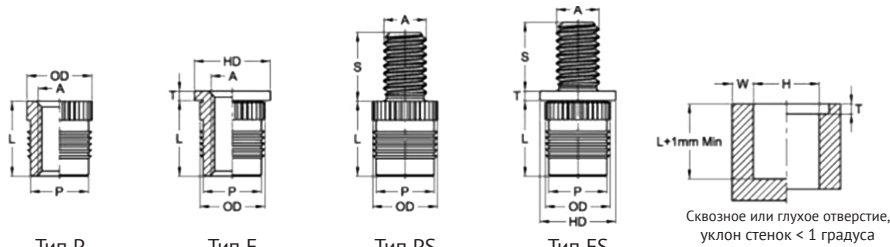
Вид **A**

Тип **P / F / PS / FS**

С фланцем / без фланца



- для термо- и реактопластов
- самоцентрирующийся хвостовик



Метрические вставки Fixsert, вид R, типы P и F, без фланца и с фланцем, размеры в мм

| Артикул<br>Тип P, латунь* | Артикул<br>Тип F, латунь* | A    | L    | T    | HD   | OD   | P   | H <sup>+0,1</sup> | W   | кол-во<br>ребер |
|---------------------------|---------------------------|------|------|------|------|------|-----|-------------------|-----|-----------------|
| PAP2040                   | PAF2040                   | M2   | 4,0  | 0,45 | 4,8  | 3,7  | 3,1 | 3,2               | 1,6 | 2               |
| PAP2548                   | PAF2548                   | M2,5 | 4,8  | 0,58 | 5,5  | 4,5  | 3,9 | 4,0               | 2,0 | 3               |
| PAP3048                   | PAF3048                   | M3   | 4,8  | 0,58 | 5,5  | 4,5  | 3,9 | 4,0               | 2,0 | 3               |
| PAP3564                   | PAF3564                   | M3,5 | 6,4  | 0,74 | 6,4  | 5,3  | 4,7 | 4,8               | 2,4 | 4               |
| PAP4079                   | PAF4079                   | M4   | 7,9  | 0,89 | 7,1  | 6,1  | 5,5 | 5,6               | 2,8 | 5               |
| PAP5095                   | PAF5095                   | M5   | 9,5  | 1,07 | 7,9  | 7,0  | 6,3 | 6,4               | 3,2 | 5               |
| PAP6012                   | PAF6012                   | M6   | 12,7 | 1,32 | 9,5  | 8,6  | 7,9 | 8,0               | 4,0 | 7               |
| PAP8012                   | PAF8012                   | M8   | 12,7 | 1,32 | 11,1 | 10,2 | 9,5 | 9,6               | 4,8 | 7               |

\* возможно изготовление из нержавеющей стали и алюминия.

Метрические вставки PressFix, вид A, тип PS и FS, без фланца и с фланцем, наружная резьба (шпилька), размеры в мм

| Артикул<br>Тип PS, латунь* | Артикул<br>Тип FS, латунь* | A    | L    | S**        |     |     |      |      |      |      |      |      |      |      |      | T    | HD  | OD  | P   | H <sup>+0,1</sup> | W | кол-во<br>ребер |
|----------------------------|----------------------------|------|------|------------|-----|-----|------|------|------|------|------|------|------|------|------|------|-----|-----|-----|-------------------|---|-----------------|
| PAPS2050                   | PAFS2050                   | M2   | 4,0  | <b>5,0</b> | 6,0 | 8,0 | 10,0 | 12,0 | 14,0 | 16,0 | 18,0 | 20,0 | 25,0 | 0,45 | 4,8  | 3,7  | 3,1 | 3,2 | 1,6 | 2                 |   |                 |
| PAPS2550                   | PAFS2550                   | M2,5 | 4,8  | <b>5,0</b> | 6,0 | 8,0 | 10,0 | 12,0 | 14,0 | 16,0 | 18,0 | 20,0 | 25,0 | 0,58 | 5,5  | 4,5  | 3,9 | 4,0 | 2,0 | 3                 |   |                 |
| PAPS3050                   | PAFS3050                   | M3   | 4,8  | <b>5,0</b> | 6,0 | 8,0 | 10,0 | 12,0 | 14,0 | 16,0 | 18,0 | 20,0 | 25,0 | 0,58 | 5,5  | 4,5  | 3,9 | 4,0 | 2,0 | 3                 |   |                 |
| PAPS3550                   | PAFS3550                   | M3,5 | 6,4  | <b>5,0</b> | 6,0 | 8,0 | 10,0 | 12,0 | 14,0 | 16,0 | 18,0 | 20,0 | 25,0 | 0,74 | 6,4  | 5,3  | 4,7 | 4,8 | 2,4 | 4                 |   |                 |
| PAPS4050                   | PAFS4050                   | M4   | 7,9  | <b>5,0</b> | 6,0 | 8,0 | 10,0 | 12,0 | 14,0 | 16,0 | 18,0 | 20,0 | 25,0 | 0,89 | 7,1  | 6,1  | 5,5 | 5,6 | 2,8 | 5                 |   |                 |
| PAPS5050                   | PAFS5050                   | M5   | 9,5  | <b>5,0</b> | 6,0 | 8,0 | 10,0 | 12,0 | 14,0 | 16,0 | 18,0 | 20,0 | 25,0 | 1,07 | 7,9  | 7,0  | 6,3 | 6,4 | 3,2 | 5                 |   |                 |
| PAPS6050                   | PAFS6050                   | M6   | 12,7 | <b>5,0</b> | 6,0 | 8,0 | 10,0 | 12,0 | 14,0 | 16,0 | 18,0 | 20,0 | 25,0 | 1,32 | 9,5  | 8,6  | 7,9 | 8,0 | 4,0 | 7                 |   |                 |
| PAPS8050                   | PAFS8050                   | M8   | 12,7 | <b>5,0</b> | 6,0 | 8,0 | 10,0 | 12,0 | 14,0 | 16,0 | 18,0 | 20,0 | 25,0 | 1,32 | 11,1 | 10,2 | 9,5 | 9,6 | 4,8 | 7                 |   |                 |

\* возможно изготовление из нержавеющей стали и алюминия.

\*\* указаны артикулы для вставок с первым значением длины (выделены **жирным** шрифтом).

Как добавлять в артикул другие длины вставок и шпилек:

В случае одной цифры перед запятой, укажите ее и цифру после запятой, убрав запятую (например, 5,1 мм = 51; 4,0 мм = 40).

В случае двух цифр перед запятой укажите только их (например, 12,7 мм=12).

Например, в таблице указан артикул XYZ2550 - шпилька с наружной резьбой M2,5, длина шпильки 5,0 мм

Вы хотите заказать шпильку M2,5, но с длиной шпильки 16 мм.

Тогда потребный артикул будет XYZ2516

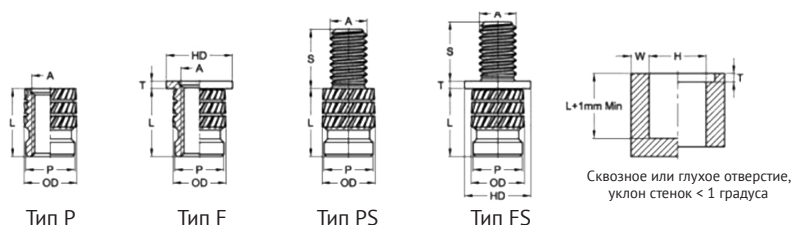
## Вставка самонарезающая PressFix

Вид В

Тип Р / F / PS / FS

С фланцем / без фланца

- для жестких и хрупких реактопластов
- устанавливается запрессовкой
- высокие показатели нагрузки на проворачивание
- низкое напряжение при установке предотвращает разрушение стенок



Метрические вставки PressFix, вид В, типы Р и F, без фланца и с фланцем, внутренняя резьба, размеры в мм

| Артикул<br>Тип Р, латунь* | Артикул<br>Тип F, латунь* | A    | L   | T    | HD   | OD   | P    | H <sup>+0,1</sup> | W    |
|---------------------------|---------------------------|------|-----|------|------|------|------|-------------------|------|
| PBP2041                   | PBF2041                   | M2   | 4,1 | 0,51 | 4,8  | 3,3  | 3,0  | 3,10              | 1,60 |
| PBP2553                   | PBF2553                   | M2,5 | 5,3 | 0,58 | 5,5  | 4,2  | 3,7  | 3,80              | 2,00 |
| PBP3053                   | PBF3053                   | M3   | 5,3 | 0,58 | 5,5  | 4,2  | 3,7  | 3,80              | 2,00 |
| PBP3563                   | PBF3563                   | M3,5 | 6,3 | 0,74 | 6,4  | 5,0  | 4,5  | 4,60              | 2,50 |
| PBP4074                   | PBF4074                   | M4   | 7,4 | 0,89 | 7,1  | 5,8  | 5,3  | 5,40              | 2,50 |
| PBP5083                   | PBF5083                   | M5   | 8,3 | 1,07 | 7,9  | 6,6  | 6,1  | 6,20              | 2,50 |
| PBP6092                   | PBF6092                   | M6   | 9,2 | 1,32 | 9,5  | 8,2  | 7,7  | 7,80              | 2,80 |
| PBP8092                   | PBF8092                   | M8   | 9,2 | 1,32 | 11,1 | 9,7  | 9,3  | 9,40              | 3,80 |
| PBP1092                   | PBF1092                   | M10  | 9,2 | 1,57 | 14,0 | 12,7 | 12,2 | 12,30             | 5,00 |

\* возможно изготовление из нержавеющей стали и алюминия.

Метрические вставки PressFix, вид В, типы PS и FS, без фланца и с фланцем, наружная резьба (шпилька), размеры в мм

| Артикул<br>Тип PS,<br>латунь* | Артикул<br>Тип FS,<br>латунь* | A    | L   | S**        |     |     |      |      |      |      |      | T    | HD   | OD   | P    | H <sup>+0,1</sup> | W    |      |     |
|-------------------------------|-------------------------------|------|-----|------------|-----|-----|------|------|------|------|------|------|------|------|------|-------------------|------|------|-----|
| PBPS2050                      | PBFS2050                      | M2   | 4,1 | <b>5,0</b> | 6,0 | 8,0 | 10,0 | 12,0 | 14,0 | 16,0 | 18,0 | 20,0 | 25,0 | 0,51 | 4,8  | 3,3               | 3,0  | 3,1  | 1,6 |
| PBPS2550                      | PBFS2550                      | M2,5 | 5,3 | <b>5,0</b> | 6,0 | 8,0 | 10,0 | 12,0 | 14,0 | 16,0 | 18,0 | 20,0 | 25,0 | 0,58 | 5,5  | 4,2               | 3,7  | 3,8  | 2,0 |
| PBPS3050                      | PBFS3050                      | M3   | 5,3 | <b>5,0</b> | 6,0 | 8,0 | 10,0 | 12,0 | 14,0 | 16,0 | 18,0 | 20,0 | 25,0 | 0,58 | 5,5  | 4,2               | 3,7  | 3,8  | 2,0 |
| PBPS3550                      | PBFS3550                      | M3,5 | 6,3 | <b>5,0</b> | 6,0 | 8,0 | 10,0 | 12,0 | 14,0 | 16,0 | 18,0 | 20,0 | 25,0 | 0,74 | 6,4  | 5,0               | 4,5  | 4,6  | 2,5 |
| PBPS4050                      | PBFS4050                      | M4   | 7,4 | <b>5,0</b> | 6,0 | 8,0 | 10,0 | 12,0 | 14,0 | 16,0 | 18,0 | 20,0 | 25,0 | 0,89 | 7,1  | 5,8               | 5,3  | 5,4  | 2,5 |
| PBPS5050                      | PBFS5050                      | M5   | 8,3 | <b>5,0</b> | 6,0 | 8,0 | 10,0 | 12,0 | 14,0 | 16,0 | 18,0 | 20,0 | 25,0 | 1,07 | 7,9  | 6,6               | 6,1  | 6,2  | 2,5 |
| PBPS6050                      | PBFS6050                      | M6   | 9,2 | <b>5,0</b> | 6,0 | 8,0 | 10,0 | 12,0 | 14,0 | 16,0 | 18,0 | 20,0 | 25,0 | 1,32 | 9,5  | 8,2               | 7,7  | 7,8  | 2,8 |
| PBPS8050                      | PBFS8050                      | M8   | 9,2 | <b>5,0</b> | 6,0 | 8,0 | 10,0 | 12,0 | 14,0 | 16,0 | 18,0 | 20,0 | 25,0 | 1,32 | 11,1 | 9,7               | 9,3  | 9,4  | 3,8 |
| PBPS1050                      | PBFS1050                      | M10  | 9,2 | <b>5,0</b> | 6,0 | 8,0 | 10,0 | 12,0 | 14,0 | 16,0 | 18,0 | 20,0 | 25,0 | 1,57 | 14,0 | 12,7              | 12,2 | 12,3 | 5,0 |

\* возможно изготовление из нержавеющей стали и алюминия.

\*\* указаны артикулы для вставок с первым значением длины (выделены **жирным** шрифтом).

Как добавлять в артикул другие длины вставок и шпилек:

В случае одной цифры перед запятой, укажите ее и цифру после запятой, убрав запятую (например, 5,1 мм = 51; 4,0 мм = 40).

В случае двух цифр перед запятой укажите только их (например, 12,7 мм=127).

Например, в таблице указан артикул XYZ2550 - шпилька с наружной резьбой M2,5, длина шпильки 5,0 мм

Вы хотите заказать шпильку M2,5, но с длиной шпильки 16 мм.

Тогда потребный артикул будет XYZ2516

## Вставка самонарезающая PressFix

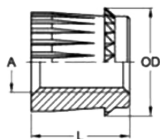
Вид **C**

Тип **S / L**

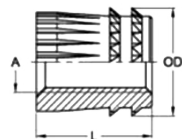
С фланцем / без фланца



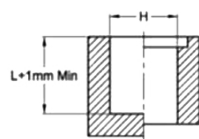
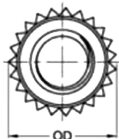
- для термопластов (ABS, PP и т.п.)
- устанавливается запрессовкой
- продольная насечка и обратные зацепы позволяют достигать больших нагрузок на вырыв и прокручивание



Тип S



Тип L



Сквозное или глухое отверстие,  
уклон стенок < 1 градуса

Метрические вставки PressFix, вид C, внутренняя резьба, размеры в мм

| Артикул<br>Тип S, латунь* | Артикул<br>Тип L, латунь* | A    | L    | T    | HD  |
|---------------------------|---------------------------|------|------|------|-----|
| PCS2035                   | -                         | M2   | 3,5  | 4,0  | 3,2 |
| PCS2540                   | -                         | M2,5 | 4,0  | 4,5  | 3,5 |
| PCS3050                   | -                         | M3   | 5,0  | 5,6  | 4,7 |
| -                         | PCL3080                   | M3   | 8,0  | 5,6  | 4,7 |
| -                         | PCL3095                   | M3   | 9,5  | 5,6  | 4,7 |
| PCS3550                   | -                         | M3,5 | 5,0  | 6,0  | 5,1 |
| -                         | PCL3580                   | M3,5 | 8,0  | 6,0  | 5,1 |
| -                         | PCL3595                   | M3,5 | 9,5  | 6,0  | 5,1 |
| PCS4050                   | -                         | M4   | 5,0  | 6,6  | 5,6 |
| -                         | PCL4080                   | M4   | 8,0  | 6,6  | 5,6 |
| -                         | PCL4095                   | M4   | 9,5  | 6,6  | 5,6 |
| PCS2046                   | -                         | M5   | 6,0  | 7,6  | 6,8 |
| -                         | PCL5090                   | M5   | 9,0  | 7,6  | 6,8 |
| PCS2048                   | -                         | M6   | 7,0  | 8,6  | 7,7 |
| -                         | PCL6090                   | M6   | 9,0  | 8,6  | 7,7 |
| -                         | PCL8010                   | M8   | 10,0 | 10,6 | 9,6 |

\* возможно изготовление из нержавеющей стали и алюминия.



## Вставка самонарезающая PressFix

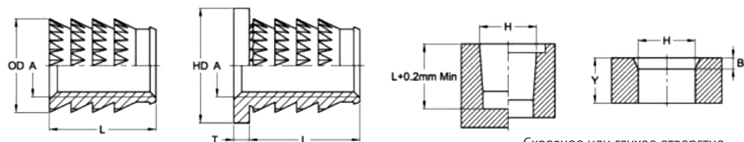
Вид **D**

Тип **P / F / PS / FS**

С фланцем / без фланца



- для термопластов (ABS, PP и т.п.)
- устанавливается запрессовкой
- обратные зацепы на всем теле вставки позволяют достигать больших нагрузок на вырыв и прокручивание



Тип P (PS короткая)

Тип F (FS короткая)

Сквозное или глухое отверстие,  
уклон стенок < 1 градуса

Метрические вставки PressFix, вид D, тип P и F, без фланца и с фланцем, размеры в мм

| Артикул<br>Тип P, латунь* | Артикул<br>Тип F, латунь* | A    | L**         |      | T   | OD  | HD    | H     | W     |           |      |
|---------------------------|---------------------------|------|-------------|------|-----|-----|-------|-------|-------|-----------|------|
| PDP2031                   | PDF2031                   | M2   | <b>3,1</b>  | 4,2  | 0,5 | -   | 3,6   | 4,8   | -     | 3,0-3,3   | 1,35 |
| PDP2541                   | PDF2541                   | M2,5 | <b>4,1</b>  | 5,2  | 0,8 | -   | 4,5   | 5,5   | 7,1   | 3,7-4,0   | 1,70 |
| PDP3041                   | PDF3041                   | M3   | <b>4,1</b>  | 5,2  | 0,8 | 1,5 | 4,50  | 5,50  | 7,10  | 3,7-4,0   | 1,70 |
| PDP3541                   | PDF3541                   | M3,5 | <b>4,1</b>  | 7,0  | 0,8 | 1,3 | 5,40  | 6,40  | 7,90  | 4,6-5,0   | 2,25 |
| PDP4056                   | PDF4056                   | M4   | <b>5,6</b>  | 8,5  | 0,8 | 1,5 | 6,30  | 7,10  | 8,70  | 5,4-5,9   | 2,50 |
| PDP5066                   | PDF5066                   | M5   | <b>6,6</b>  | 10,1 | 0,9 | 1,8 | 7,10  | 7,90  | 11,10 | 6,0-6,5   | 2,85 |
| PDP6077                   | PDF6077                   | M6   | <b>7,7</b>  | 12,3 | 1,0 | 2,0 | 8,60  | 9,50  | 12,70 | 7,7-8,2   | 3,20 |
| PDP8083                   | PDF8083                   | M8   | <b>8,3</b>  | 13,8 | 1,3 | 2,5 | 11,10 | 14,30 | -     | 10,2-10,6 | 4,25 |
| PDP1010                   | PDF1010                   | M10  | <b>10,5</b> | 16,1 | 1,3 | 2,5 | 13,50 | 14,30 | -     | 12,5-13,0 | 5,10 |
| PDP1216                   | PDF1216                   | M12  | <b>16,1</b> | -    | -   | -   | 16,00 | -     | -     | 15,0-15,4 | 5,20 |

Метрические вставки PressFix, вид D, тип FS (короткие), с фланцем, размеры в мм

| Артикул Тип FS,<br>короткая, латунь* | A    | L    | T    | HD    | H <sup>*0,05</sup> | Y    | B <sup>*0,1</sup> |
|--------------------------------------|------|------|------|-------|--------------------|------|-------------------|
| PDFS2013                             | M2   | 1,35 | 0,55 | 4,90  | 3,30               | 1,45 | -                 |
| PDFS2518                             | M2,5 | 1,85 | 0,85 | 5,60  | 4,15               | 2,00 | -                 |
| PDFS3018                             | M3   | 1,85 | 0,85 | 6,10  | 4,66               | 2,00 | -                 |
| PDFS4030                             | M4   | 3,00 | 1,00 | 7,90  | 6,13               | 3,20 | 0,25              |
| PDFS5030                             | M5   | 3,00 | 1,40 | 10,00 | 7,70               | 3,20 | 0,25              |
| PDFS6030                             | M6   | 3,00 | 1,70 | 12,70 | 9,55               | 3,20 | 0,25              |
| PDFS8045                             | M8   | 4,55 | 1,70 | 14,30 | 11,55              | 4,75 | 0,60              |
| PDFS1045                             | M10  | 4,55 | 3,15 | 16,00 | 13,05              | 4,75 | 0,60              |

\* возможно изготовление из нержавеющей стали и алюминия.

\*\* указаны артикулы для вставок с первым значением длины (выделены **жирным** шрифтом).

Как добавлять в артикул другие длины вставок и шпилек:

В случае одной цифры перед запятой, укажите ее и цифру после запятой, убрав запятую (например, 5,1 мм = 51; 4,0 мм = 40).

В случае двух цифр перед запятой укажите только их (например, 12,7 мм=12).

Например, в таблице указан артикул XYZ2550 - шпилька с наружной резьбой M2,5, длина шпильки 5,0 мм

Вы хотите заказать шпильку M2,5, но с длиной шпильки 16 мм.

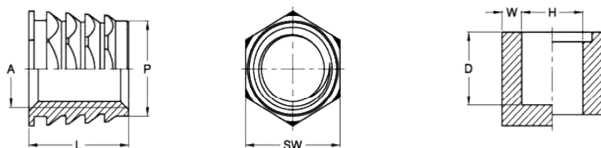
Тогда нужный артикул будет XYZ2516

## Вставка самонарезающая HamFix

Тип **F**

С фланцем

- для термoplastов (ABS, PP и т.п.)
- устанавливается запрессовкой или забиванием
- шестигранное в плане оребрение даёт высокие показатели нагрузки на вырыв и прокручивание



Метрические вставки FixSert, вид В, тип Р, без фланца со стандартным приводом, размер

| Артикул<br>Тип F, латунь* | A        | L    | Pmax | SW   | H <sup>+0,08</sup> | D    | W    |
|---------------------------|----------|------|------|------|--------------------|------|------|
| HF2558                    | M2,5     | 5,84 | 4,72 | 4,75 | 4,75               | 6,10 | 3,98 |
| HF3058                    | M3x0,5   | 5,84 | 4,72 | 4,75 | 4,75               | 6,10 | 3,98 |
| HF3558                    | M3,5x0,6 | 5,84 | 4,72 | 4,75 | 4,75               | 6,10 | 3,98 |
| HF4067                    | M4x0,7   | 6,73 | 6,32 | 6,35 | 6,35               | 6,99 | 4,77 |
| HF5067                    | M5x0,8   | 6,73 | 6,32 | 6,35 | 6,35               | 6,99 | 4,77 |
| HF6080                    | M6x1     | 8,00 | 7,89 | 7,92 | 7,92               | 8,33 | 5,57 |
| HF8092                    | M8x1,25  | 9,27 | 9,50 | 9,53 | 9,53               | 9,65 | 7,30 |

\* возможно изготовление из нержавеющей стали и алюминия.

## Вставка самонарезающая ExtraFix

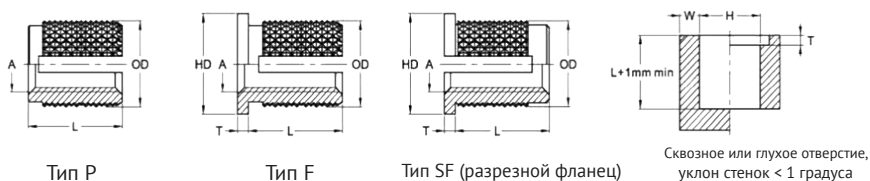
Вид **A**

Тип **P / F / SF**

С фланцем / без фланца



- для термопластов (ABS, PP и т.п.)
- паз позволяет расклинить вставку при вкручивании винта
- насечка на всем теле вставки обеспечивает оптимальное анкерование в детали



Метрические вставки ExtraFix, вид A, тип P, без фланца, размеры в мм

| Артикул<br>Тип P, латунь* | A  | L**                | OD   | H <sup>+0,1</sup> | W    |
|---------------------------|----|--------------------|------|-------------------|------|
| EAP3048                   | M3 | <b>4,77</b> 6,35   | 4,29 | 3,96              | 3,20 |
| EAP4064                   | M4 | <b>6,35</b> 7,95   | 5,87 | 5,56              | 4,00 |
| EAP5080                   | M5 | <b>7,95</b> 9,52   | 6,68 | 6,35              | 4,80 |
| EAP6011                   | M6 | <b>11,12</b> 12,70 | 8,51 | 7,95              | 6,00 |

\* возможно изготовление из нержавеющей стали и алюминия.

Метрические вставки ExtraFix, вид A, типы F и SF, с простым и разрезным фланцем, размеры в мм

| Артикул<br>Тип F, латунь* | Артикул<br>Тип SF, латунь* | A  | L**               | T    | HD   | OD   | H <sup>+0,1</sup> | W    |
|---------------------------|----------------------------|----|-------------------|------|------|------|-------------------|------|
| EAF3042                   | EASF3042                   | M3 | <b>4,22</b> 5,80  | 0,56 | 5,56 | 4,29 | 3,96              | 3,20 |
| EAF4062                   | EASF4062                   | M4 | <b>6,25</b> 7,06  | 0,89 | 7,14 | 5,87 | 5,56              | 4,00 |
| EAF5068                   | EASF5068                   | M5 | <b>6,86</b> 8,43  | 1,09 | 7,95 | 6,68 | 6,35              | 4,80 |
| EAF6098                   | EASF6098                   | M6 | <b>9,86</b> 11,43 | 1,27 | 9,53 | 8,51 | 7,95              | 6,00 |

\* возможно изготовление из нержавеющей стали и алюминия.

\*\* указаны артикулы для вставок с первым значением длины (выделены **жирным** шрифтом).

Как добавлять в артикул другие длины вставок и шпилек:

В случае одной цифры перед запятой, укажите ее и цифру после запятой, убрав запятую (например, 5,1 мм = 51; 4,0 мм = 40).

В случае двух цифр перед запятой укажите только их (например, 12,7 мм=12).

Например, в таблице указан артикул XYZ2550 - шпилька с наружной резьбой M2,5, длина шпильки 5,0 мм

Вы хотите заказать шпильку M2,5, но с длиной шпильки 16 мм.

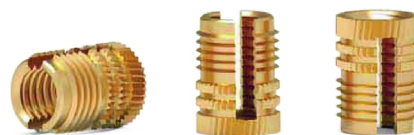
Тогда потребный артикул будет XYZ2516

## Вставка самонарезающая ExtraFix

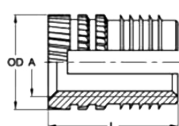
Вид **B**

Тип **P**

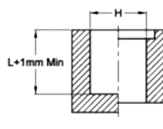
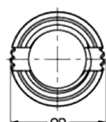
Без фланца



- для термопластов (ABS, PP и т.п.)
- паз позволяет расклинить вставку при вкручивании винта
- насечка и многочисленные гребни на теле вставки обеспечивают оптимальное анкерование в детали и высокие показатели нагрузки



Тип P



Сквозное или глухое отверстие,  
уклон стенок < 1 градуса

Метрические вставки ExtraFix, вид B, тип P, без фланца, размеры в мм

| Артикул<br>Тип P, латунь* | A    | <b>L**</b>  |     |     | OD   | H <sup>+0,1</sup> | W   |
|---------------------------|------|-------------|-----|-----|------|-------------------|-----|
| EBP2040                   | M2   | <b>4,0</b>  | -   | -   | 3,7  | 3,2               | 1,6 |
| EBP2558                   | M2,5 | <b>5,8</b>  | 4,0 | -   | 4,5  | 4,0               | 2,0 |
| EBP3058                   | M3   | <b>5,8</b>  | 4,0 | -   | 4,5  | 4,0               | 2,0 |
| EBP3572                   | M3,5 | <b>7,2</b>  | 4,0 | -   | 5,3  | 4,8               | 2,4 |
| EBP4082                   | M4   | <b>8,2</b>  | 5,8 | -   | 6,2  | 5,6               | 2,8 |
| EBP5095                   | M5   | <b>9,5</b>  | 5,8 | 8,2 | 6,9  | 6,4               | 3,2 |
| EBP6012                   | M6   | <b>12,7</b> | 7,2 | 9,5 | 8,5  | 8,0               | 4,0 |
| EBP8012                   | M8   | <b>12,7</b> | -   | -   | 10,1 | 9,6               | 4,8 |

\* возможно изготовление из нержавеющей стали и алюминия.

\*\* указаны артикулы для вставок с первым значением длины (выделены **жирным** шрифтом).

Как добавлять в артикул другие длины вставок и шпилек:

В случае одной цифры перед запятой, укажите ее и цифру после запятой, убрав запятую (например, 5,1 мм = 51; 4,0 мм = 40).

В случае двух цифр перед запятой укажите только их (например, 12,7 мм=12).

Например, в таблице указан артикул XYZ2550 - шпилька с наружной резьбой M2,5, длина шпильки 5,0 мм

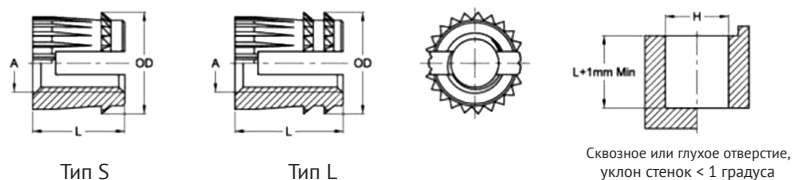
Вы хотите заказать шпильку M2,5, но с длиной шпильки 16 мм.

Тогда потребный артикул будет XYZ2516

## Вставка самонарезающая ЕхраFix

Вид **C**  
Тип **S / L**

- для термопластов (ABS, PP и т.п.)
- устанавливается запрессовкой или забиванием
- продольная насечка и обратные зацепы позволяют достигать больших нагрузок на вырыв и прокручивание



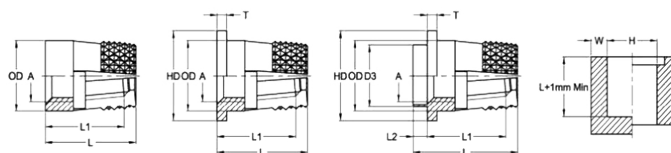
Метрические вставки ЕхраFix, вид C, типы S и L, внутренняя резьба, размеры в мм

| Артикул<br>Тип S, латунь* | Артикул<br>Тип L латунь* | A    | L    | OD   | H <sup>+0,1</sup> |
|---------------------------|--------------------------|------|------|------|-------------------|
| ECS2035                   | -                        | M2   | 3,5  | 4,0  | 3,2               |
| ECS2540                   | -                        | M2,5 | 4,0  | 4,5  | 3,5               |
| ECS3040                   | -                        | M3   | 4,0  | 5,6  | 4,7               |
| ECS3050                   | -                        | M3   | 5,0  | 5,6  | 4,7               |
| ECS2035                   | -                        | M2   | 3,5  | 4,0  | 3,2               |
| -                         | ECL3080                  | M3   | 8,0  | 5,6  | 4,7               |
| -                         | ECL3095                  | M3   | 9,5  | 5,6  | 4,7               |
| ECS3550                   | -                        | M3,5 | 5,0  | 6,0  | 5,1               |
| -                         | ECL3580                  | M3,5 | 8,0  | 6,0  | 5,1               |
| -                         | ECL3595                  | M3,5 | 9,5  | 6,0  | 5,1               |
| ECS4050                   | -                        | M4   | 5,0  | 6,6  | 5,6               |
| -                         | ECL4080                  | M4   | 8,0  | 6,6  | 5,6               |
| -                         | ECL4095                  | M4   | 9,5  | 6,6  | 5,6               |
| ECS5060                   | -                        | M5   | 6,0  | 7,6  | 6,8               |
| -                         | ECL5090                  | M5   | 9,0  | 7,6  | 6,8               |
| ECS6070                   | -                        | M6   | 7,0  | 8,6  | 7,7               |
| -                         | ECL6090                  | M6   | 9,0  | 8,6  | 7,7               |
| -                         | ECL6010                  | M8   | 10,0 | 10,6 | 9,6               |

\* возможно изготовление из нержавеющей стали и алюминия.

## Вставка анкерная TarFix Тип P / F / D

- для термопластов и реактопластов
- закрепляется в отверстии при распирании внутреннего клина
- "алмазная" насечка обеспечивает максимальную силу трения



Тип P

Тип F

Тип D

Метрические вставки TarFix, типы P, F и D, без фланца и с фланцем, специальная, размеры в мм

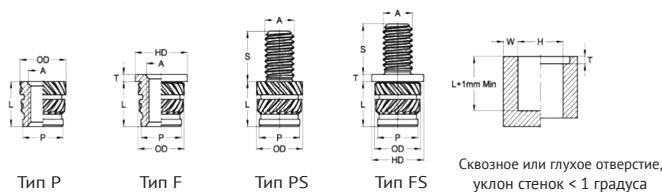
| Артикул<br>Тип F, латунь* | A    | L    | L1   | T   | OD   | HD   | D3  | H <sup>+0,1</sup> | W   |
|---------------------------|------|------|------|-----|------|------|-----|-------------------|-----|
| TFP2565                   | M2,5 | 6,5  | 4,0  | -   | 4,0  | -    | -   | 4,0               | 2,4 |
| TFF2560                   | M2,5 | 6,0  | 3,6  | 0,8 | 4,0  | 5,5  | -   | 4,0               | 2,4 |
| TFD2570                   | M2,5 | 7,0  | 3,6  | 0,8 | 4,0  | 5,5  | 3,6 | 4,0               | 2,4 |
| TFP3065                   | M3   | 6,5  | 4,0  | -   | 4,0  | -    | -   | 4,0               | 2,4 |
| TFF3065                   | M3   | 6,5  | 4,0  | -   | 4,8  | -    | -   | 4,8               | 2,9 |
| TFF3060                   | M3   | 6,0  | 3,5  | 0,8 | 4,8  | 6,3  | -   | 4,8               | 2,9 |
| TFD3070                   | M3   | 7,0  | 3,5  | 0,8 | 4,8  | 6,3  | 4,1 | 4,8               | 2,9 |
| TFP3565                   | M3,5 | 8,0  | 5,0  | -   | 4,8  | -    | -   | 4,8               | 2,9 |
| TFF3575                   | M3,5 | 7,5  | 4,7  | 0,8 | 4,8  | 6,3  | -   | 4,8               | 2,9 |
| TFD3585                   | M3,5 | 8,5  | 4,7  | 0,8 | 4,8  | 6,3  | 4,6 | 4,8               | 2,9 |
| TFP4095                   | M4   | 9,5  | 6,5  | -   | 5,5  | -    | -   | 5,5               | 3,3 |
| TFP4080                   | M4   | 8,0  | 5,0  | -   | 5,5  | -    | -   | 5,5               | 3,3 |
| TFF4075                   | M4   | 7,5  | 4,4  | 0,8 | 5,5  | 7,0  | -   | 5,5               | 3,3 |
| TFF4085                   | M4   | 8,5  | 4,4  | 0,8 | 5,5  | 7,0  | -   | 5,5               | 3,3 |
| TFP5011                   | M5   | 11,0 | 7,5  | -   | 6,5  | -    | -   | 6,5               | 3,9 |
| TFP5080                   | M5   | 8,0  | 4,5  | -   | 6,5  | -    | -   | 6,5               | 3,9 |
| TFF5085                   | M5   | 8,5  | 5,0  | 0,8 | 6,5  | 8,0  | -   | 6,5               | 3,9 |
| TFD5095                   | M5   | 9,5  | 5,0  | 0,8 | 6,5  | 8,0  | 6,1 | 6,5               | 3,9 |
| TFP6013                   | M6   | 12,5 | 8,5  | -   | 8,0  | -    | -   | 8,0               | 4,8 |
| TFF6011                   | M6   | 11,0 | 7,0  | 0,8 | 8,0  | 10,0 | -   | 8,0               | 4,8 |
| TFD6012                   | M6   | 12,0 | 7,0  | 0,8 | 8,0  | 10,0 | 7,1 | 8,0               | 4,8 |
| TFP6016                   | M6   | 16,0 | 11,0 | -   | 11,0 | -    | -   | 11,0              | 6,6 |

\* возможно изготовление из нержавеющей стали и алюминия.

## Вставка вплавляемая HotFix Вид К Тип Р / F / PS / FS С внутренней и внешней резьбами



- для термопластов (ABS, PP и т.п.)
- продольная насечка и обратные зацепы позволяют достигать больших нагрузок на вырыв и прокручивание



Метрические вставки HotFix, вид К, типы Р и F, без фланца и с фланцем, внутренняя резьба, размеры в мм

| Артикул<br>Тип Р, латунь* | Артикул<br>Тип F, латунь* | A    | L**         |     |     |     | T    | HD   | OD   | P    | H <sup>+0,1</sup> | W   |
|---------------------------|---------------------------|------|-------------|-----|-----|-----|------|------|------|------|-------------------|-----|
| HKP2040                   | HKF2040                   | M2   | <b>4,0</b>  | 2,5 | 3,0 | -   | 0,53 | 4,8  | 3,6  | 3,1  | 3,2               | 1,3 |
| HKP2557                   | HKF2557                   | M2,5 | <b>5,7</b>  | 4,0 | -   | -   | 0,61 | 5,5  | 4,6  | 3,9  | 4,0               | 1,6 |
| HKP3057                   | HKF3057                   | M3   | <b>5,7</b>  | 4,0 | 4,8 | -   | 0,61 | 5,5  | 4,6  | 3,9  | 4,0               | 1,6 |
| HKP3571                   | HKF3571                   | M3,5 | <b>7,1</b>  | 5,0 | -   | -   | 0,76 | 6,4  | 5,4  | 4,7  | 4,8               | 1,8 |
| HKP4081                   | HKF4081                   | M4   | <b>8,1</b>  | 4,0 | 4,8 | 5,8 | 0,91 | 7,1  | 6,3  | 5,5  | 5,6               | 2,1 |
| HKP5095                   | HKF5095                   | M5   | <b>9,5</b>  | 5,8 | -   | -   | 1,09 | 7,9  | 7,1  | 6,3  | 6,4               | 2,6 |
| HKP6013                   | HKF6013                   | M6   | <b>12,7</b> | 6,8 | 9,5 | -   | 1,35 | 9,5  | 8,7  | 7,9  | 8,0               | 3,3 |
| HKP8013                   | HKF8013                   | M8   | <b>12,7</b> | -   | -   | -   | 1,35 | 11,1 | 10,2 | 9,5  | 9,6               | 4,5 |
| HKP1013                   | HKF1013                   | M10  | <b>12,7</b> | -   | -   | -   | 1,60 | 14,0 | 12,6 | 11,8 | 11,9              | 6,0 |
| HKP1216                   | HKF1216                   | M12  | <b>15,9</b> | -   | -   | -   | 2,00 | 19,0 | 16,7 | 15,8 | 16,0              | 8,0 |

\* возможно изготовление из нержавеющей стали и алюминия.

Метрические вставки HotFix, вид К, типы PS и FS, без фланца и с фланцем, наружная резьба (шпилька), размеры в мм

| Артикул<br>Тип PS,<br>латунь* | Артикул<br>Тип PF,<br>латунь* | A    | L**         |     |     |     | S**        |     |     |      | T    | HD   | OD   | P    | H <sup>+0,1</sup> | W    |      |      |      |      |      |     |
|-------------------------------|-------------------------------|------|-------------|-----|-----|-----|------------|-----|-----|------|------|------|------|------|-------------------|------|------|------|------|------|------|-----|
| HKPS204050                    | HKFS204050                    | M2   | <b>4,0</b>  | 2,5 | 3,0 | -   | <b>5,0</b> | 6,0 | 8,0 | 10,0 | 12,0 | 14,0 | 16,0 | 18,0 | 20,0              | 25,0 | 0,53 | 4,8  | 3,6  | 3,1  | 3,2  | 1,3 |
| HKPS255750                    | HKFS255750                    | M2,5 | <b>5,7</b>  | 4,0 | -   | -   | <b>5,0</b> | 6,0 | 8,0 | 10,0 | 12,0 | 14,0 | 16,0 | 18,0 | 20,0              | 25,0 | 0,61 | 5,5  | 4,6  | 3,9  | 4,0  | 1,6 |
| HKPS305750                    | HKFS305750                    | M3   | <b>5,7</b>  | 4,0 | 4,8 | -   | <b>5,0</b> | 6,0 | 8,0 | 10,0 | 12,0 | 14,0 | 16,0 | 18,0 | 20,0              | 25,0 | 0,61 | 5,5  | 4,6  | 3,9  | 4,0  | 1,6 |
| HKPS357150                    | HKFS357150                    | M3,5 | <b>7,1</b>  | 5,0 | -   | -   | <b>5,0</b> | 6,0 | 8,0 | 10,0 | 12,0 | 14,0 | 16,0 | 18,0 | 20,0              | 25,0 | 0,76 | 6,4  | 5,4  | 4,7  | 4,8  | 1,8 |
| HKPS408150                    | HKFS408150                    | M4   | <b>8,1</b>  | 4,0 | 4,8 | 5,8 | <b>5,0</b> | 6,0 | 8,0 | 10,0 | 12,0 | 14,0 | 16,0 | 18,0 | 20,0              | 25,0 | 0,91 | 7,1  | 6,3  | 5,5  | 5,6  | 2,1 |
| HKPS509550                    | HKFS509550                    | M5   | <b>9,5</b>  | 5,8 | -   | -   | <b>5,0</b> | 6,0 | 8,0 | 10,0 | 12,0 | 14,0 | 16,0 | 18,0 | 20,0              | 25,0 | 1,09 | 7,9  | 7,1  | 6,3  | 6,4  | 2,6 |
| HKPS601250                    | HKFS601250                    | M6   | <b>12,7</b> | 6,8 | 9,5 | -   | <b>5,0</b> | 6,0 | 8,0 | 10,0 | 12,0 | 14,0 | 16,0 | 18,0 | 20,0              | 25,0 | 1,35 | 9,5  | 8,7  | 7,9  | 8,0  | 3,3 |
| HKPS801250                    | HKFS801250                    | M8   | <b>12,7</b> | -   | -   | -   | <b>5,0</b> | 6,0 | 8,0 | 10,0 | 12,0 | 14,0 | 16,0 | 18,0 | 20,0              | 25,0 | 1,35 | 11,1 | 10,2 | 9,5  | 9,6  | 4,5 |
| HKPS101250                    | HKFS101250                    | M10  | <b>12,7</b> | -   | -   | -   | <b>5,0</b> | 6,0 | 8,0 | 10,0 | 12,0 | 14,0 | 16,0 | 18,0 | 20,0              | 25,0 | 1,60 | 14,0 | 12,6 | 11,8 | 11,9 | 6,0 |
| HKPS121550                    | HKFS121550                    | M12  | <b>15,9</b> | -   | -   | -   | <b>5,0</b> | 6,0 | 8,0 | 10,0 | 12,0 | 14,0 | 16,0 | 18,0 | 20,0              | 25,0 | 2,00 | 19,0 | 16,7 | 15,8 | 16,0 | 8,0 |

\* возможно изготовление из нержавеющей стали и алюминия.

\*\* указаны артикулы для вставок и шпилек с первым значением длины (выделены **жирным** шрифтом).

Как добавлять в артикул другие длины вставок и шпилек:

В случае одной цифры перед запятой, укажите ее и цифру после запятой, убрав запятую (например, 5,1 мм = 51; 4,0 мм = 40).

В случае двух цифр перед запятой укажите только их (например, 12,7 мм=12).

Пример 1: в таблице указан артикул XYZ2557 - вставка с внутренней резьбой M2,5, длина вставки 5,7 мм

Вы хотите заказать шпильку M2,5, но с длиной вставки 4 мм.

Тогда потребный артикул будет XYZ2540.

Пример 2: в таблице указан артикул XYZX204050 - шпилька с наружной резьбой M2, длина вставки 4 мм, длина шпильки 5 мм.

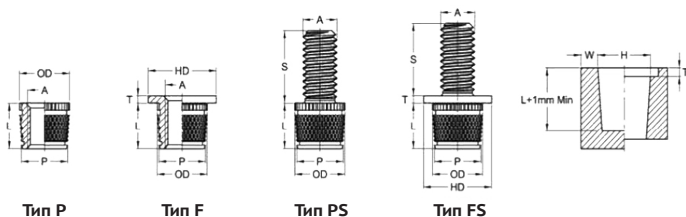
Вы хотите заказать шпильку M2, но с длиной вставки 2,5 мм и длиной шпильки 6 мм.

Тогда потребный артикул будет XYZX202560.

## Вставка вплавляемая HotFix Вид Т Тип Р / F / PS / FS С внутренней и внешней резьбами



- для термопластов (PPS, ABS, PP и т.п.)
- насечка по всему телу вставки для максимального трения
- может использоваться как закладная или вплавляться в уже готовую деталь (отверстие с уклоном 8°)



Метрические вставки HotFix, вид Т, типы Р и F, без фланца и с фланцем, внутренняя резьба, размеры в мм

| Артикул<br>Тип Р, латунь* | Артикул<br>Тип F, латунь* | A    | L**             | T    | HD   | OD   | P    | H <sup>+0,1</sup> | W   |
|---------------------------|---------------------------|------|-----------------|------|------|------|------|-------------------|-----|
| НТР2050                   | НТF2050                   | M2   | <b>5,0</b> -    | 0,60 | 5,0  | 4,1  | 3,8  | 3,8               | 1,5 |
| НТР2550                   | НТF2550                   | M2,5 | <b>5,0</b> -    | 0,60 | 6,0  | 4,1  | 3,8  | 3,8               | 1,5 |
| НТР3055                   | НТF3055                   | M3   | <b>5,5</b> 5,0  | 0,60 | 6,0  | 4,7  | 4,4  | 4,4               | 1,8 |
| НТР3560                   | НТF3560                   | M3,5 | <b>6,0</b> -    | 0,80 | 7,0  | 5,5  | 5,2  | 5,2               | 1,8 |
| НТР4075                   | НТF4075                   | M4   | <b>7,5</b> 6,0  | 0,80 | 8,0  | 5,9  | 5,8  | 5,8               | 2,0 |
| НТР5090                   | НТF5090                   | M5   | <b>9,0</b> 7,0  | 1,00 | 8,5  | 7,0  | 6,9  | 6,9               | 2,3 |
| НТР6010                   | НТF6010                   | M6   | <b>10,0</b> 9,0 | 1,00 | 10,0 | 8,6  | 8,5  | 8,5               | 2,5 |
| НТР8012                   | НТF8012                   | M8   | <b>12,0</b> -   | 1,00 | 12,0 | 11,1 | 10,9 | 10,9              | 3,0 |

\* возможно изготовление из нержавеющей стали и алюминия.

Метрические вставки HotFix, вид К, типы PS и FS, без фланца и с фланцем, наружная резьба (шпилька), размеры в мм

| Артикул<br>Тип PS,<br>латунь* | Артикул<br>Тип PF,<br>латунь* | A    | L**             | S**                    | T    | HD   | OD   | P   | H <sup>+0,1</sup> | W   |     |
|-------------------------------|-------------------------------|------|-----------------|------------------------|------|------|------|-----|-------------------|-----|-----|
| НТPS255050                    | НТFS255050                    | M2,5 | <b>5,0</b> -    | <b>5,0</b> 10,0 -      | -    | 0,60 | 6,0  | 4,1 | 3,8               | 3,8 | 1,5 |
| НТPS305550                    | НТFS305550                    | M3   | <b>5,5</b> 5,0  | <b>5,0</b> 10,0 15,0 - | -    | 0,60 | 6,0  | 4,7 | 4,4               | 4,4 | 1,8 |
| НТPS356050                    | НТFS356050                    | M3,5 | <b>6,0</b> -    | <b>5,0</b> 10,0 15,0 - | -    | 0,80 | 7,0  | 5,5 | 5,2               | 5,2 | 1,8 |
| НТPS407550                    | НТFS407550                    | M4   | <b>7,5</b> 6,0  | <b>5,0</b> 10,0 15,0 - | -    | 0,80 | 8,0  | 5,9 | 5,8               | 5,8 | 2,0 |
| НТPS509010                    | НТFS509010                    | M5   | <b>9,0</b> 7,0  | - 10,0 15,0 25,0       | 25,0 | 1,00 | 8,5  | 7,0 | 6,9               | 6,9 | 2,3 |
| НТPS601010                    | НТFS601010                    | M6   | <b>10,0</b> 9,0 | - 10,0 15,0 25,0       | 25,0 | 1,00 | 10,0 | 8,6 | 8,5               | 8,5 | 2,5 |

\* возможно изготовление из нержавеющей стали и алюминия.

\*\* указаны артикулы для вставок и шпилек с первым значением длины (выделены **жирным** шрифтом).

Как добавлять в артикул другие длины вставок и шпилек:

В случае одной цифры перед запятой, укажите ее и цифру после запятой, убрав запятую (например, 5,1 мм = 51; 4,0 мм = 40).

В случае двух цифр перед запятой укажите только их (например, 12,7 мм=12).

Пример 1: в таблице указан артикул XYZ2557 - вставка с внутренней резьбой M2,5, длина вставки 5,7 мм

Вы хотите заказать шпильку M2,5, но с длиной вставки 4 мм.

Тогда нужный артикул будет XYZ2540.

Пример 2: в таблице указан артикул XYZX204050 - шпилька с наружной резьбой M2, длина вставки 4 мм, длина шпильки 5 мм.

Вы хотите заказать шпильку M2, но с длиной вставки 2,5 мм и длиной шпильки 6 мм.

Тогда нужный артикул будет XYZX202560.



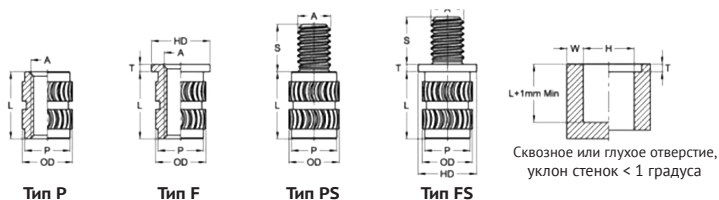
## Вставка вплавляемая HotFix

### Вид D

### Тип P / F / PS / FS

### С внутренней и внешней резьбами

- для термопластов (PC, PPS, ABS, PP и т.п.)
- разнонаправленная насечка обеспечивает сбалансированную нагрузку на вырыв и прокручивание
- может использоваться как закладная или вплавляться в уже готовую деталь (отверстие с уклоном менее 1°)



Метрические вставки HotFix, вид D, типы P и F, без фланца и с фланцем, внутренняя резьба, размеры в мм

| Артикул<br>Тип P, латунь* | Артикул<br>Тип F, латунь* | A    | L    | T    | HD   | OD   | P   | H <sup>+0,1</sup> | W   |
|---------------------------|---------------------------|------|------|------|------|------|-----|-------------------|-----|
| HDP2039                   | HDF2039                   | M2   | 3,9  | 0,51 | 4,8  | 3,5  | 3,1 | 3,2               | 1,4 |
| HDP2558                   | HDF2558                   | M2,5 | 5,8  | 0,58 | 5,5  | 4,4  | 3,9 | 4,0               | 1,8 |
| HDP3058                   | HDF3058                   | M3   | 5,8  | 0,58 | 5,5  | 4,4  | 3,9 | 4,0               | 1,8 |
| HDP3571                   | HDF3571                   | M3,5 | 7,1  | 0,74 | 6,4  | 5,2  | 4,7 | 4,8               | 2,1 |
| HDP4081                   | HDF4081                   | M4   | 8,1  | 0,89 | 7,1  | 6,1  | 5,5 | 5,6               | 2,4 |
| HDP5095                   | HDF5095                   | M5   | 9,5  | 1,07 | 7,9  | 6,9  | 6,3 | 6,4               | 2,8 |
| HDP6013                   | HDF6013                   | M6   | 12,7 | 1,32 | 9,5  | 8,5  | 7,9 | 8,0               | 3,6 |
| HDP8013                   | HDF8013                   | M8   | 12,7 | 1,32 | 11,1 | 10,0 | 9,5 | 9,6               | 5,0 |

\* возможно изготовление из нержавеющей стали и алюминия.

Метрические вставки HotFix, вид D, типы PS и FS, без фланца и с фланцем, наружная резьба (шпилька), размеры в мм

| Артикул<br>Тип PS, латунь* | Артикул<br>Тип PF, латунь* | A    | L    | S**        |     |     |      |      |      |      |      |      |      | T    | HD   | OD   | P   | H <sup>+0,1</sup> | W   |
|----------------------------|----------------------------|------|------|------------|-----|-----|------|------|------|------|------|------|------|------|------|------|-----|-------------------|-----|
| HDPS2050                   | HDFS2050                   | M2   | 3,9  | <b>5,0</b> | 6,0 | 8,0 | 10,0 | 12,0 | 14,0 | 16,0 | 18,0 | 20,0 | 25,0 | 0,51 | 4,8  | 3,5  | 3,1 | 3,2               | 1,4 |
| HDPS2550                   | HDFS2550                   | M2,5 | 5,8  | <b>5,0</b> | 6,0 | 8,0 | 10,0 | 12,0 | 14,0 | 16,0 | 18,0 | 20,0 | 25,0 | 0,58 | 5,5  | 4,4  | 3,9 | 4,0               | 1,8 |
| HDPS3050                   | HDFS3050                   | M3   | 5,8  | <b>5,0</b> | 6,0 | 8,0 | 10,0 | 12,0 | 14,0 | 16,0 | 18,0 | 20,0 | 25,0 | 0,58 | 5,5  | 4,4  | 3,9 | 4,0               | 1,8 |
| HDPS3550                   | HDFS3550                   | M3,5 | 7,1  | <b>5,0</b> | 6,0 | 8,0 | 10,0 | 12,0 | 14,0 | 16,0 | 18,0 | 20,0 | 25,0 | 0,74 | 6,4  | 5,2  | 4,7 | 4,8               | 2,1 |
| HDPS4050                   | HDFS4050                   | M4   | 8,1  | <b>5,0</b> | 6,0 | 8,0 | 10,0 | 12,0 | 14,0 | 16,0 | 18,0 | 20,0 | 25,0 | 0,89 | 7,1  | 6,1  | 5,5 | 5,6               | 2,4 |
| HDPS5050                   | HDFS5050                   | M5   | 9,5  | <b>5,0</b> | 6,0 | 8,0 | 10,0 | 12,0 | 14,0 | 16,0 | 18,0 | 20,0 | 25,0 | 1,07 | 7,9  | 6,9  | 6,3 | 6,4               | 2,8 |
| HDPS6050                   | HDFS6050                   | M6   | 12,7 | <b>5,0</b> | 6,0 | 8,0 | 10,0 | 12,0 | 14,0 | 16,0 | 18,0 | 20,0 | 25,0 | 1,32 | 9,5  | 8,5  | 7,9 | 8,0               | 3,6 |
| HDPS8050                   | HDFS8050                   | M8   | 12,7 | <b>5,0</b> | 6,0 | 8,0 | 10,0 | 12,0 | 14,0 | 16,0 | 18,0 | 20,0 | 25,0 | 1,32 | 11,1 | 10,0 | 9,5 | 9,6               | 5,0 |

\* возможно изготовление из нержавеющей стали и алюминия.

\*\* указаны артикулы для шпилек с первым значением длины (выделены **жирным** шрифтом).

Как добавлять в артикул другие длины вставок и шпилек:

В случае одной цифры перед запятой, укажите ее и цифру после запятой, убрав запятую (например, 5,1 мм = 51; 4,0 мм = 40).

В случае двух цифр перед запятой укажите только их (например, 12,7 мм=12).

Например, в таблице указан артикул XYZ2550 - шпилька с наружной резьбой M2,5, длина шпильки 5,0 мм

Вы хотите заказать шпильку M2,5, но с длиной шпильки 16 мм.

Тогда потребный артикул будет XYZ2516/

## Вставка вплавляемая HotFix

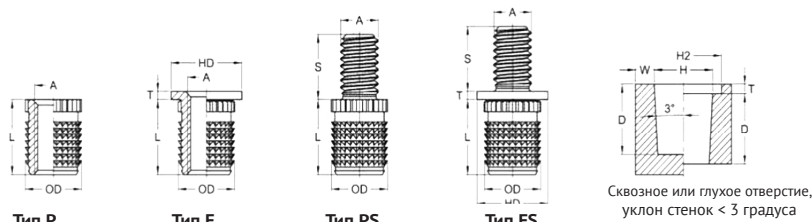
### Вид F

### Тип P / F / PS / FS

### С внутренней и внешней резьбами



- для термопластов (PPS, ABS, PP и т.п.)
- волнообразные ребра по всему телу вставки для сбалансированных высоких показателей на вырыв и прокручивание
- может использоваться как закладная или вплавляться в уже готовую деталь



Метрические вставки HotFix, вид F, типы P и F, без фланца и с фланцем, внутренняя резьба, размеры в мм

| Артикул<br>Тип P, латунь* | Артикул<br>Тип F, латунь* | A    | L    | T   | HD   | OD   | D    | H    | W   | H2   |
|---------------------------|---------------------------|------|------|-----|------|------|------|------|-----|------|
| HFP2040                   | HFF2040                   | M2   | 4,0  | 0,5 | 5,0  | 4,0  | 6,5  | 3,5  | 1,0 | 5,2  |
| HFP2550                   | HFF2550                   | M2,5 | 5,0  | 0,5 | 5,0  | 4,0  | 6,5  | 3,5  | 1,0 | 5,2  |
| HFP3055                   | HFF3055                   | M3   | 5,5  | 0,5 | 6,0  | 4,5  | 7,0  | 4,0  | 1,1 | 6,2  |
| HFP3560                   | HFF3560                   | M3,5 | 6,0  | 0,5 | 7,0  | 5,5  | 7,5  | 5,0  | 1,3 | 7,2  |
| HFP4075                   | HFF4075                   | M4   | 7,5  | 0,8 | 7,5  | 6,0  | 9,0  | 5,4  | 1,4 | 7,7  |
| HFP5080                   | HFF5080                   | M5   | 8,0  | 0,8 | 8,0  | 7,0  | 9,5  | 6,4  | 1,7 | 8,2  |
| HFP6090                   | HFF6090                   | M6   | 9,0  | 0,8 | 10,0 | 8,5  | 11,0 | 7,9  | 2,0 | 10,2 |
| HFP8011                   | HFF8011                   | M8   | 11,0 | 1,0 | 12,0 | 10,0 | 13,0 | 9,4  | 2,4 | 12,2 |
| HFP1013                   | HFF1013                   | M10  | 13,0 | 1,0 | 12,0 | 12,0 | 15,5 | 11,3 | 2,9 | 14,2 |

\* возможно изготовление из нержавеющей стали и алюминия.

Метрические вставки HotFix, вид F, типы PS и FS, без фланца и с фланцем, наружная резьба (шпилька), размеры в мм

| Артикул<br>Тип PS, латунь* | Артикул<br>Тип PF, латунь* | A    | L    | S**        |     |      |      |      | T    | HD   | OD   | D   | H    | W    | H2   |      |     |      |
|----------------------------|----------------------------|------|------|------------|-----|------|------|------|------|------|------|-----|------|------|------|------|-----|------|
| HFPS2050                   | HFFS2050                   | M2   | 4,0  | <b>5,0</b> | 8,0 | 10,0 | 12,0 | 15,0 | 18,0 | 20,0 | 25,0 | 0,5 | 5,0  | 4,0  | 6,5  | 3,5  | 1,0 | 5,2  |
| HFPS2550                   | HFFS2550                   | M2,5 | 5,0  | <b>5,0</b> | 8,0 | 10,0 | 12,0 | 15,0 | 18,0 | 20,0 | 25,0 | 0,5 | 5,0  | 4,0  | 6,5  | 3,5  | 1,0 | 5,2  |
| HFPS3050                   | HFFS3050                   | M3   | 5,5  | <b>5,0</b> | 8,0 | 10,0 | 12,0 | 15,0 | 18,0 | 20,0 | 25,0 | 0,5 | 6,0  | 4,5  | 7,0  | 4,0  | 1,1 | 6,2  |
| HFPS3550                   | HFFS3550                   | M3,5 | 6,0  | <b>5,0</b> | 8,0 | 10,0 | 12,0 | 15,0 | 18,0 | 20,0 | 25,0 | 0,5 | 7,0  | 5,5  | 7,5  | 5,0  | 1,3 | 7,2  |
| HFPS4050                   | HFFS4050                   | M4   | 7,5  | <b>5,0</b> | 8,0 | 10,0 | 12,0 | 15,0 | 18,0 | 20,0 | 25,0 | 0,8 | 7,5  | 6,0  | 9,0  | 5,4  | 1,4 | 7,7  |
| HFPS5050                   | HFFS5050                   | M5   | 8,0  | <b>5,0</b> | 8,0 | 10,0 | 12,0 | 15,0 | 18,0 | 20,0 | 25,0 | 0,8 | 8,0  | 7,0  | 9,5  | 6,4  | 1,7 | 8,2  |
| HFPS6050                   | HFFS6050                   | M6   | 9,0  | <b>5,0</b> | 8,0 | 10,0 | 12,0 | 15,0 | 18,0 | 20,0 | 25,0 | 0,8 | 10,0 | 8,5  | 11,0 | 7,9  | 2,0 | 10,2 |
| HFPS8050                   | HFFS8050                   | M8   | 11,0 | <b>5,0</b> | 8,0 | 10,0 | 12,0 | 15,0 | 18,0 | 20,0 | 25,0 | 1,0 | 12,0 | 10,0 | 13,0 | 9,4  | 2,4 | 12,2 |
| HFPS1050                   | HFFS1050                   | M10  | 13,0 | <b>5,0</b> | 8,0 | 10,0 | 12,0 | 15,0 | 18,0 | 20,0 | 25,0 | 1,0 | 12,0 | 12,0 | 15,5 | 11,3 | 2,9 | 14,2 |

\* возможно изготовление из нержавеющей стали и алюминия.

\*\* указаны артикулы для шпилек с первым значением длины (выделены **жирным** шрифтом).

Как добавлять в артикул другие длины вставок и шпилек:

В случае одной цифры перед запятой, укажите ее и цифру после запятой, убрав запятую (например, 5,1 мм = 51; 4,0 мм = 40).

В случае двух цифр перед запятой укажите только их (например, 12,7 мм=127).

Например, в таблице указан артикул XYZ2550 - шпилька с наружной резьбой M2,5, длина шпильки 5,0 мм

Вы хотите заказать шпильку M2,5, но с длиной шпильки 16 мм.

Тогда потребный артикул будет XYZ2516

## Вставка вплавляемая HotFix

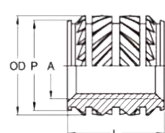
### Вид S

### Тип P / PS

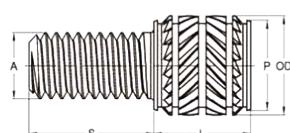
### С внутренней и внешней резьбами



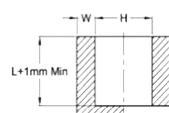
- для термопластов (PPS, ABS, PP и т.п.)
- разнонаправленная насечка по всему телу вставки для максимального трения
- может использоваться как закладная или вплавляться в уже готовую деталь



Тип P



Тип PS



Сквозное или глухое отверстие,  
уклон стенок < 1 градуса

Метрические вставки HotFix, вид S, тип P, без фланца, внутренняя резьба, размеры в мм

| Артикул<br>Тип P, латунь* | A    | L**  |     |     |     | OD   | P    | H <sup>+0.1</sup> | W   |
|---------------------------|------|------|-----|-----|-----|------|------|-------------------|-----|
| HSP2040                   | M2   | 4    | 3   | -   | -   | 3,5  | 3,1  | 3,2               | 1,3 |
| HSP2557                   | M2,5 | 5,7  | 4   | -   | -   | 4,4  | 3,9  | 4,0               | 1,6 |
| HSP3057                   | M3   | 5,7  | 4   | 4,8 | -   | 4,4  | 3,9  | 4,0               | 1,6 |
| HSP3571                   | M3,5 | 7,1  | 5   | -   | -   | 5,2  | 4,7  | 4,8               | 1,8 |
| HSP4081                   | M4   | 8,1  | 4   | 4,8 | 5,8 | 6,1  | 5,5  | 5,6               | 2,1 |
| HSP5095                   | M5   | 9,5  | 5,8 | -   | -   | 6,8  | 6,3  | 6,4               | 2,6 |
| HSP6012                   | M6   | 12,7 | 6,8 | 9,5 | -   | 8,5  | 7,9  | 8,0               | 3,3 |
| HSP8012                   | M8   | 12,7 | -   | -   | -   | 10,0 | 9,5  | 9,6               | 4,5 |
| HSP1012                   | M10  | 12,7 | -   | -   | -   | 12,3 | 11,8 | 11,9              | 6,0 |
| HSP1215                   | M12  | 15,9 | -   | -   | -   | 16,3 | 15,8 | 16,0              | 8,0 |

\* возможно изготовление из нержавеющей стали и алюминия.

Метрические вставки HotFix, вид S, вид PS, без фланца, наружная резьба (шпилька), размеры в мм

| Артикул<br>Тип PS, латунь* | A    | L**         |     |     |     | S**        |     |     |      |      |      |      |      |      |      | OD   | P    | H <sup>+0.1</sup> | W   |
|----------------------------|------|-------------|-----|-----|-----|------------|-----|-----|------|------|------|------|------|------|------|------|------|-------------------|-----|
| HSPS204050                 | M2   | <b>4,0</b>  | 3,0 | -   | -   | <b>5,0</b> | 6,0 | 8,0 | 10,0 | 12,0 | 14,0 | 16,0 | 18,0 | 20,0 | 25,0 | 3,5  | 3,1  | 3,2               | 1,3 |
| HSPS255750                 | M2,5 | <b>5,7</b>  | 4,0 | -   | -   | <b>5,0</b> | 6,0 | 8,0 | 10,0 | 12,0 | 14,0 | 16,0 | 18,0 | 20,0 | 25,0 | 4,4  | 3,9  | 4,0               | 1,6 |
| HSPS305750                 | M3   | <b>5,7</b>  | 4,0 | 4,8 | -   | <b>5,0</b> | 6,0 | 8,0 | 10,0 | 12,0 | 14,0 | 16,0 | 18,0 | 20,0 | 25,0 | 4,4  | 3,9  | 4,0               | 1,6 |
| HSPS357150                 | M3,5 | <b>7,1</b>  | 5,0 | -   | -   | <b>5,0</b> | 6,0 | 8,0 | 10,0 | 12,0 | 14,0 | 16,0 | 18,0 | 20,0 | 25,0 | 5,2  | 4,7  | 4,8               | 1,8 |
| HSPS408150                 | M4   | <b>8,1</b>  | 4,0 | 4,8 | 5,8 | <b>5,0</b> | 6,0 | 8,0 | 10,0 | 12,0 | 14,0 | 16,0 | 18,0 | 20,0 | 25,0 | 6,1  | 5,5  | 5,6               | 2,1 |
| HSPS509550                 | M5   | <b>9,5</b>  | 5,8 | -   | -   | <b>5,0</b> | 6,0 | 8,0 | 10,0 | 12,0 | 14,0 | 16,0 | 18,0 | 20,0 | 25,0 | 6,8  | 6,3  | 6,4               | 2,6 |
| HSPS601250                 | M6   | <b>12,7</b> | 6,8 | 9,5 | -   | <b>5,0</b> | 6,0 | 8,0 | 10,0 | 12,0 | 14,0 | 16,0 | 18,0 | 20,0 | 25,0 | 8,5  | 7,9  | 8,0               | 3,3 |
| HSPS801250                 | M8   | <b>12,7</b> | -   | -   | -   | <b>5,0</b> | 6,0 | 8,0 | 10,0 | 12,0 | 14,0 | 16,0 | 18,0 | 20,0 | 25,0 | 10,0 | 9,5  | 9,6               | 4,5 |
| HSPS101250                 | M10  | <b>12,7</b> | -   | -   | -   | <b>5,0</b> | 6,0 | 8,0 | 10,0 | 12,0 | 14,0 | 16,0 | 18,0 | 20,0 | 25,0 | 12,3 | 11,8 | 11,9              | 6,0 |
| HSPS121550                 | M12  | <b>15,9</b> | -   | -   | -   | <b>5,0</b> | 6,0 | 8,0 | 10,0 | 12,0 | 14,0 | 16,0 | 18,0 | 20,0 | 25,0 | 16,3 | 15,8 | 16,0              | 8,0 |

\* возможно изготовление из нержавеющей стали и алюминия.

\*\* указаны артикулы для вставок и шпилек с первым значением длины (выделены **жирным** шрифтом).

Как добавлять в артикул другие длины вставок и шпилек:

В случае одной цифры перед запятой, укажите ее и цифру после запятой, убрав запятую (например, 5,1 мм = 51; 4,0 мм = 40).

В случае двух цифр перед запятой укажите только их (например, 12,7 мм=12).

Пример 1: в таблице указан артикул XYZ2557 - вставка с внутренней резьбой M2,5, длина вставки 5,7 мм

Вы хотите заказать шпильку M2,5, но с длиной вставки 4 мм.

Тогда потребный артикул будет XYZ2540.

Пример 2: в таблице указан артикул XYZX204050 - шпилька с наружной резьбой M2, длина вставки 4 мм, длина шпильки 5 мм.

Вы хотите заказать шпильку M2, но с длиной вставки 2,5 мм и длиной шпильки 6 мм.

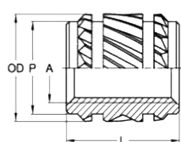
Тогда потребный артикул будет XYZX202560.

## Вставка вплавляемая HotFix-Mini

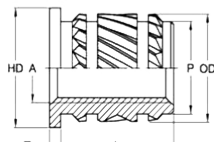
### Тип P / F

#### С внутренней резьбой

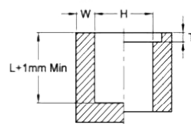
- для термoplastов (PPS, ABS, PP и т.п.)
- разнонаправленная насечка по всему телу вставки для максимального трения
- может использоваться как закладная или вплавляться в уже готовую деталь



Тип P



Тип F



Сквозное или глухое отверстие,  
уклон стенок < 1 градуса

Метрические вставки HotFix-Mini, типы P и F, без фланца и с фланцем, внутренняя резьба, размеры в мм

| Артикул<br>Тип P, латунь* | Артикул<br>Тип F, латунь* | A    | L**        |     |     |     | T   | HD  | OD   | P    | H    | W   |
|---------------------------|---------------------------|------|------------|-----|-----|-----|-----|-----|------|------|------|-----|
| HMP1025                   | HMF1025                   | M1   | <b>2,5</b> | -   | -   | -   | -   | -   | 2,1  | 1,7  | 1,75 | 0,7 |
| HMP1225                   | HMF1225                   | M1,2 | <b>2,5</b> | -   | -   | -   | -   | -   | 2,1  | 1,7  | 1,75 | 0,7 |
| HMP1430                   | HMF1430                   | M1,4 | <b>3</b>   | -   | -   | -   | 0,4 | 3,0 | 2,5  | 2,1  | 2,15 | 0,8 |
| HMP1630                   | HMF1630                   | M1,6 | <b>3</b>   | 2,5 | 2,2 | 2,0 | 0,4 | 3,0 | 2,5  | 2,1  | 2,15 | 0,8 |
| HMP2030                   | HMF2030                   | M2   | <b>3</b>   | -   | -   | -   | 0,4 | 3,5 | 3,0  | 2,6  | 2,65 | 0,8 |
| HMP2540                   | HMF2540                   | M2,5 | <b>4</b>   | -   | -   | -   | 0,4 | 4,0 | 3,65 | 3,15 | 3,20 | 1,0 |

\* возможно изготовление из нержавеющей стали и алюминия.

\*\* указаны артикулы для вставок с первым значением длины (выделены **жирным** шрифтом).

Как добавлять в артикул другие длины вставок и шпилек:

В случае одной цифры перед запятой, укажите ее и цифру после запятой, убрав запятую (например, 5,1 мм = 51; 4,0 мм = 40).

В случае двух цифр перед запятой укажите только их (например, 12,7 мм=12).

Например, в таблице указан артикул XYZ2540 - вставка с внутренней резьбой M2,5, длина вставки 4 мм.

Вы хотите заказать вставку M2,5, но с длиной вставки 6,25 мм.

Тогда потребный артикул будет XYZ2562.

## Вставка вплавляемая HotFix

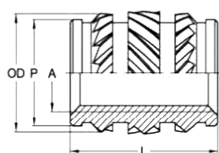
Вид **A**

Тип **P**

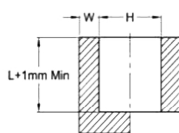
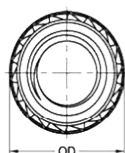
С внутренней резьбой



- для термопластов (PPS, ABS, PP и т.п.)
- симметричная конструкция - не нужно контролировать ориентацию перед установкой
- насечка дает высокое сопротивление моменту на выкручивание, проточки дают высокое сопротивление на вырывможет использоваться как закладная или вплавляться в уже готовую деталь



Тип P



Сквозное или глухое отверстие,  
уклон стенок < 1 градуса

Метрические вставки HotFix, вид A, тип P, без фланца, внутренняя резьба, размеры в мм

| Артикул<br>Тип P, латунь* | A         | L <sup>±0,1</sup> | OD +0,1 | P <sup>±0,08</sup> | H <sup>+0,08</sup> | W    |
|---------------------------|-----------|-------------------|---------|--------------------|--------------------|------|
| НАР2039                   | M2x0,4    | 3,99              | 3,43    | 3,12               | 3,25               | 2,00 |
| НАР2239                   | M2,2x0,45 | 3,99              | 3,43    | 3,12               | 3,25               | 2,00 |
| НАР2557                   | M2,5x0,45 | 5,74              | 4,55    | 3,91               | 4,01               | 2,54 |
| НАР3057                   | M3x0,5    | 5,74              | 4,55    | 3,91               | 4,01               | 2,54 |
| НАР3571                   | M3,5x0,6  | 7,14              | 5,59    | 4,70               | 4,80               | 3,19 |
| НАР4081                   | M4x0,7    | 8,15              | 6,35    | 5,54               | 5,64               | 3,53 |
| НАР5095                   | M5x0,8    | 9,53              | 7,14    | 6,32               | 6,43               | 3,92 |
| НАР6012                   | M6x1      | 12,7              | 8,69    | 7,92               | 8,03               | 4,67 |

\* возможно изготовление из нержавеющей стали и алюминия.

## Вставка вплавляемая HotFix

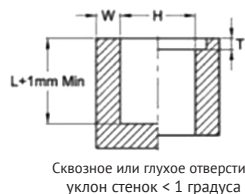
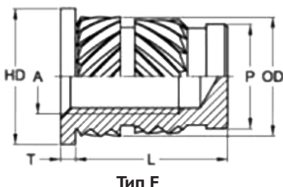
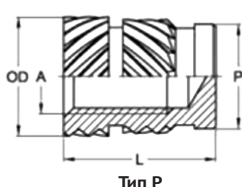
Вид **B**

Тип **P / F**

С внутренней резьбой



- для термопластов (PPS, ABS, PP и т.п.)
- насечка по всему телу вставки для максимального трения
- может использоваться как закладная или вплавляться в уже готовую деталь
- для получения глухого отверстия



Метрические вставки HotFix, вид А, тип Р, без фланца, внутренняя резьба, размеры в мм

| Артикул<br>Тип P, латунь* | Артикул<br>Тип F, латунь* | A  | L    | T    | HD   | OD   | P   | H   | W   |
|---------------------------|---------------------------|----|------|------|------|------|-----|-----|-----|
| НВР3088                   | НВF3088                   | M3 | 8,8  | 0,60 | 5,6  | 4,6  | 3,9 | 4,0 | 2,3 |
| НВР4012                   | НВF4012                   | M4 | 12,2 | 0,80 | 7,2  | 6,3  | 5,5 | 5,6 | 2,5 |
| НВР4015                   | НВF4015                   | M5 | 15,0 | 1,00 | 8,0  | 7,0  | 6,3 | 6,4 | 2,7 |
| НВР6015                   | НВF6015                   | M6 | 15,0 | 1,30 | 9,5  | 8,6  | 7,9 | 8,0 | 3,0 |
| НВР8015                   | НВF8015                   | M8 | 15,0 | 1,30 | 11,0 | 10,2 | 9,5 | 9,6 | 3,5 |

\* возможно изготовление из нержавеющей стали и алюминия.

## Вставка вплавляемая HotFix

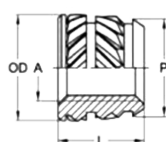
Вид **C**

Тип **S / L**

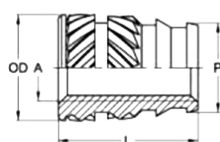
**C** с внутренней резьбой



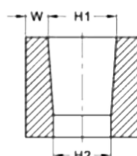
- для термопластов (PPS, ABS, PP и т.п.)
- разнонаправленная насечка для сбалансированных высоких показателей на вырыв и прокручивание
- может использоваться как закладная или вплавляться в уже готовую деталь
- для установки в отверстие с уклоном стенок 8 градусов



Тип S



Тип L



Сквозное или глухое отверстие,  
уклон стенок < 8 градусов

Метрические вставки HotFix, вид C, тип S, короткая, внутренняя резьба, размеры в мм

| Артикул<br>Тип S, латунь* | A    | L <sup>±0,13</sup> | P     | H1 <sup>±0,05</sup> | H2 <sup>±0,05</sup> | OD    | W    |
|---------------------------|------|--------------------|-------|---------------------|---------------------|-------|------|
| HCS2029                   | M2   | 2,92               | 2,77  | 3,00                | 3,12                | 4,37  | 2,40 |
| HCS2534                   | M2,5 | 3,43               | 3,99  | 4,04                | 3,89                | 4,37  | 2,40 |
| HCS3034                   | M3   | 3,43               | 3,99  | 4,04                | 3,89                | 4,37  | 2,40 |
| HCS3038                   | M3   | 3,81               | 5,16  | 5,23                | 5,05                | 5,56  | 3,00 |
| HCS3538                   | M3,5 | 3,81               | 5,16  | 5,23                | 5,05                | 5,56  | 3,00 |
| HCS4047                   | M4   | 4,70               | 5,84  | 5,94                | 5,74                | 6,35  | 3,40 |
| HCS5057                   | M5   | 5,72               | 6,91  | 7,03                | 6,78                | 7,54  | 3,90 |
| HCS5061                   | M5   | 6,71               | 7,83  | 8,00                | 7,70                | 8,33  | 4,40 |
| HCS6076                   | M6   | 7,62               | 8,99  | 9,22                | 8,86                | 9,52  | 4,90 |
| HCS8085                   | M8   | 8,51               | 11,15 | 11,38               | 10,95               | 11,91 | 6,20 |

Метрические вставки HotFix, вид C, тип L, длинная, внутренняя резьба, размеры в мм

| Артикул<br>Тип L, латунь* | A    | L <sup>±0,13</sup> | P     | H1 <sup>±0,05</sup> | H2 <sup>±0,05</sup> | OD    | W    |
|---------------------------|------|--------------------|-------|---------------------|---------------------|-------|------|
| HCL2555                   | M2,5 | 5,56               | 3,79  | 4,04                | 3,58                | 4,37  | 2,40 |
| HCL3055                   | M3   | 5,56               | 3,79  | 4,04                | 3,58                | 4,37  | 2,40 |
| HCL3063                   | M3   | 6,35               | 4,83  | 5,23                | 4,70                | 5,56  | 3,00 |
| HCL3563                   | M3,5 | 6,35               | 4,83  | 5,23                | 4,70                | 5,56  | 3,00 |
| HCL4079                   | M4   | 7,92               | 5,41  | 5,94                | 5,28                | 6,35  | 3,40 |
| HCL5095                   | M5   | 9,53               | 6,38  | 7,03                | 6,25                | 7,54  | 3,90 |
| HCL5011                   | M5   | 11,10              | 7,16  | 8,00                | 7,06                | 8,33  | 4,40 |
| HCL26012                  | M6   | 12,70              | 8,43  | 9,22                | 8,15                | 9,52  | 4,90 |
| HCL8014                   | M8   | 14,27              | 10,31 | 11,38               | 10,19               | 11,91 | 6,20 |

\* возможно изготовление из нержавеющей стали и алюминия.

## Вставка закладная MoldFix

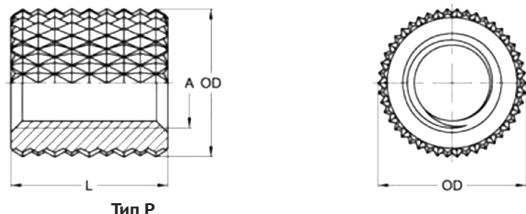
Вид **A**

Тип **P**

С внутренней резьбой



- насечка одинакового диаметра по всему телу вставки для уменьшения утяжин и вмятин
- доступна в разных длинах
- для использования в качестве закладной



Тип P

Метрические вставки MoldFix, вид A, тип P, без фланца, внутренняя резьба, размеры в мм

| Артикул<br>Тип P, латунь* | A      | L**        |     |     |     |      |      |      |      | OD  | ПР-НЕ<br>(проход-<br>непроход) | 0/-0,01<br>Штифт |
|---------------------------|--------|------------|-----|-----|-----|------|------|------|------|-----|--------------------------------|------------------|
| МАР3030                   | M3x0,5 | <b>3,0</b> | 4,0 | 6,0 | 8,0 | 10,0 | 12,0 | 15,0 | 18,0 | 4,7 | 2,515/2,599                    | 2,515            |
| МАР4030                   | M4x0,7 | <b>3,0</b> | 4,0 | 6,0 | 8,0 | 10,0 | 12,0 | 15,0 | 18,0 | 6,4 | 3,340/3,422                    | 3,340            |
| МАР5030                   | M5x0,8 | <b>3,0</b> | 4,0 | 6,0 | 8,0 | 10,0 | 12,0 | 15,0 | 18,0 | 7,1 | 4,200/4,334                    | 4,200            |

\* возможно изготовление из нержавеющей стали и алюминия.

\*\* указаны артикулы для вставок с первым значением длины (выделены **жирным** шрифтом).

Как добавлять в артикул другие длины вставок и шпилек:

В случае одной цифры перед запятой, укажите ее и цифру после запятой, убрав запятую (например, 5,1 мм = 51; 4,0 мм = 40).

В случае двух цифр перед запятой укажите только их (например, 12,7 мм=12).

Например, в таблице указан артикул XYZ2540 - вставка с внутренней резьбой M2,5, длина вставки 4 мм.

Вы хотите заказать вставку M2,5, но с длиной вставки 6,25 мм.

Тогда потребный артикул будет XYZ2562.



## Вставка закладная MoldFix

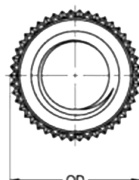
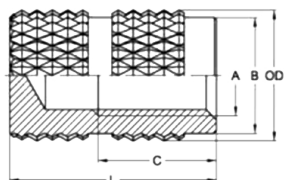
Вид **B**

Тип **P**

С внутренней резьбой



- закрытый конец вставки препятствует заливанию резьбы пластиком и ограничивает ход винта
- доступна в разных длинах
- для использования в качестве закладной в термопластах и реактопластах
- для получения глухого отверстия



Тип P

Метрические вставки MoldFix, вид B, тип P, без фланца, внутренняя резьба, размеры в мм

| Артикул<br>Тип P, латунь* | A    | L/C (длина/мин. кол-во витков резьбы)** |            |             |             |             | OD    | B     | ПР-НЕ<br>(проход-<br>непроход) | 0/-0,01<br>Штифт |
|---------------------------|------|---|------------|-------------|-------------|-------------|-------|-------|--------------------------------|------------------|
| MВР2547                   | M2,5 | <b>4,78/2,01</b>                        | 6,35/2,87  | 7,14/3,74   | 9,56/4,6    | 10,31/5,47  | 4,78  | 4,34  | 2,058/2,138                    | 2,058            |
| MВР3052                   | M3   | <b>5,21/2,21</b>                        | 7,13/3,21  | 8,73/4,21   | 10,31/5,21  | 11,13/6,21  | 4,78  | 4,34  | 2,515/2,599                    | 2,515            |
| MВР3563                   | M3,5 | <b>6,35/2,62</b>                        | 8,73/3,81  | 10,31/5,02  | 11,91/6,22  | 13,48/7,42  | 5,56  | 5,13  | 2,926/3,010                    | 2,926            |
| MВР4063                   | M4   | <b>6,35/3,08</b>                        | 8,73/4,47  | 10,31/5,89  | 11,91/7,29  | 13,48/8,69  | 6,35  | 5,74  | 3,340/3,422                    | 3,340            |
| MВР5071                   | M5   | <b>7,13/3,49</b>                        | 11,12/5,09 | 13,48/6,69  | 11,91/8,29  | 13,48/9,89  | 7,14  | 6,57  | 4,200/4,334                    | 4,200            |
| MВР6087                   | M6   | <b>8,73/4,37</b>                        | 13,49/6,37 | 15,87/8,37  | 18,26/10,57 | 20,8/12,37  | 8,74  | 8,15  | 5,000/5,153                    | 5,000            |
| MВР8011                   | M8   | <b>11,13/5,72</b>                       | 15,09/7,82 | 18,24/10,32 | 20,62/12,82 | 22,23/15,32 | 11,13 | 10,26 | 6,750/6,912                    | 6,750            |

\* возможно изготовление из нержавеющей стали и алюминия.

\*\* указаны артикулы для вставок с первым значением длины (выделены **жирным** шрифтом).

Как добавлять в артикул другие длины вставок и шпилек:

В случае одной цифры перед запятой, укажите ее и цифру после запятой, убрав запятую (например, 5,1 мм = 51; 4,0 мм = 40).

В случае двух цифр перед запятой укажите только их (например, 12,7 мм=12).

Например, в таблице указан артикул XYZ2540 - вставка с внутренней резьбой M2,5, длина вставки 4 мм.

Вы хотите заказать вставку M2,5, но с длиной вставки 6,25 мм.

Тогда потребный артикул будет XYZ2562.

## Вставка закладная MoldFix

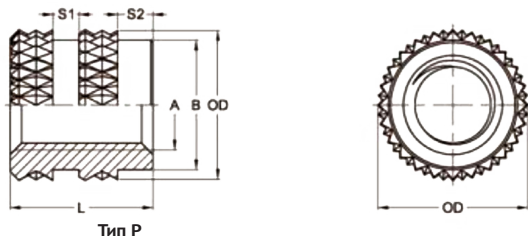
Вид **C**

Тип **P**

С внутренней резьбой



- для использования в качестве закладной в термопластах и реактопластах



Тип P

Метрические вставки MoldFix, вид C, тип P, без фланца, внутренняя резьба, размеры в мм

| Артикул<br>Тип P, латунь* | A       | L±0,13 | OD    | B±0,13 | S1   | S2   | ПР-НЕ<br>(проход-<br>непроход) | 0/-0,01<br>Штифт |
|---------------------------|---------|--------|-------|--------|------|------|--------------------------------|------------------|
| МСР3047                   | M3x0,5  | 4,77   | 4,77  | 4,34   | 0,78 | 0,78 | 2,515/2,599                    | 2,515            |
| МСР4063                   | M4x0,7  | 6,35   | 6,35  | 5,74   | 1,16 | 1,57 | 3,340/3,422                    | 3,340            |
| МСР5071                   | M5x0,8  | 7,13   | 7,13  | 6,57   | 1,16 | 1,57 | 4,200/4,334                    | 4,200            |
| МСР6095                   | M6x1    | 9,53   | 9,53  | 8,15   | 1,57 | 2,38 | 5,000/5,140                    | 5,000            |
| МСР1014                   | M10x1,5 | 14,27  | 14,27 | 11,84  | 2,38 | 2,38 | 8,500/8,676                    | 8,500            |

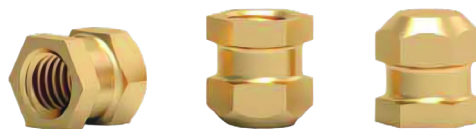
\* возможно изготовление из нержавеющей стали и алюминия.

## Вставка закладная MoldFix

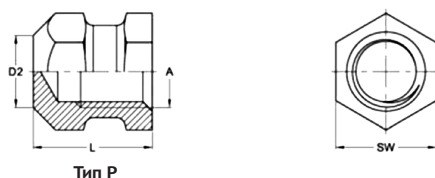
Вид **D**

Тип **P**

С внутренней резьбой



- для использования в качестве закладной в термопластах и реактопластах
- закрытый конец вставки препятствует заливанию резьбы пластиком и ограничивает ход винта
- для получения глухого отверстия



Тип P

Метрические вставки MoldFix, вид D, тип P, без фланца, внутренняя резьба, размеры в мм

| Артикул<br>Тип P, латунь* | A    | L    | SW   | D2   | 0/-0,01<br>Штифт |
|---------------------------|------|------|------|------|------------------|
| MDP3055                   | M3   | 5,5  | 5,0  | 2,8  | 2,52             |
| MDP3560                   | M3,5 | 6,0  | 5,5  | 3,5  | 2,90             |
| MDP4070                   | M4   | 7,0  | 6,0  | 4,0  | 3,34             |
| MDP5083                   | M5   | 8,3  | 7,0  | 5,0  | 4,20             |
| MDP6098                   | M6   | 9,8  | 9,0  | 6,0  | 5,00             |
| MDP8012                   | M8   | 12,6 | 11,0 | 7,0  | 5,00             |
| MDP1015                   | M10  | 15,0 | 14,0 | 10,0 | 8,50             |
| MDP1217                   | M12  | 17,8 | 19,0 | 12,0 | 10,30            |

\* возможно изготовление из нержавеющей стали и алюминия.

## Вставка закладная MoldFix

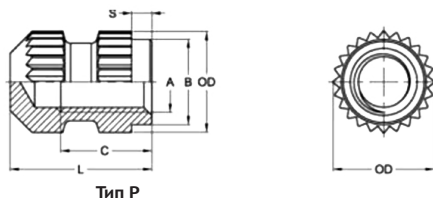
Вид **Е**

Тип **Р**

С внутренней резьбой



- закрытый конец вставки препятствует заливанию резьбы пластиком и ограничивает ход винта
- для использования в качестве закладной в термопластах и реактопластах
- для получения глухого отверстия



Тип Р

Метрические вставки MoldFix, вид Е, тип Р, без фланца, внутренняя резьба, размеры в мм

| Артикул<br>Тип Р, латунь* | A    | L    | OD  | B   | C   | S   | 0/-0,01<br>Штифт |
|---------------------------|------|------|-----|-----|-----|-----|------------------|
| МЕР2052                   | M2   | 5,2  | 3,5 | 3,5 | 3,5 | 0,8 | 1,6              |
| МЕР2560                   | M2,5 | 6,0  | 3,8 | 3,8 | 4,0 | 0,8 | 2,05             |
| МЕР3070                   | M3   | 7,0  | 4,2 | 4,2 | 4,5 | 1   | 2,52             |
| МЕР3580                   | M3,5 | 8,0  | 5,0 | 5,0 | 5,5 | 1   | 2,90             |
| МЕР4090                   | M4   | 9,0  | 5,5 | 5,5 | 6,0 | 1   | 3,34             |
| МЕР5010                   | M5   | 10,8 | 7,0 | 7,0 | 7,5 | 1   | 4,20             |
| МЕР6012                   | M6   | 12,8 | 8,0 | 8,0 | 9,0 | 1   | 5,00             |

\* возможно изготовление из нержавеющей стали и алюминия.

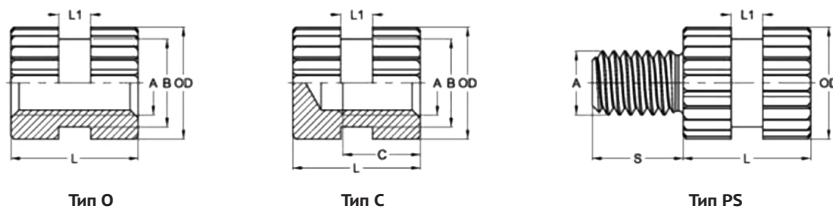
## Вставка закладная MoldFix

### Вид F

### Тип O / C / PS

### С внутренней и внешней резьбой

- доступна в разных длинах
- для использования в качестве закладной в термопластах и реактопластах
- для сквозного отверстия, для глухого отверстия и в виде шпильки



Метрические вставки MoldFix, вид F, типы O и C, открытая и закрытая, внутренняя резьба, размеры в мм

| Артикул<br>Тип O,<br>латунь* | Артикул<br>Тип C,<br>латунь* | A    | L    | SW   | ПР-НЕ<br>(проход-<br>непроход) | 0/-0.01<br>Штифт | L**        |            |            |            |            |            |             |             |      |      |      |      |      |      |
|------------------------------|------------------------------|------|------|------|--------------------------------|------------------|------------|------------|------------|------------|------------|------------|-------------|-------------|------|------|------|------|------|------|
| MFO2020                      | MFC2020                      | M2   | 4,0  | 3,0  | 1,610/1,679                    | 1,610            | <b>2,0</b> | 3,0        | 4,0        | 5,0        | 6,0        | -          | -           | -           | -    | -    | -    | -    | -    |      |
| MFO2530                      | MFC2530                      | M2,5 | 4,5  | 3,5  | 2,058/2,138                    | 2,058            | -          | <b>3,0</b> | 4,0        | 5,0        | 6,0        | 8,0        | -           | -           | -    | -    | -    | -    | -    |      |
| MFO3030                      | MFC3030                      | M3   | 5,0  | 4,0  | 2,500/2,590                    | 2,500            | -          | <b>3,0</b> | 4,0        | 5,0        | 6,0        | 8,0        | 10,0        | -           | -    | -    | -    | -    | -    |      |
| MFO4040                      | MFC4040                      | M4   | 6,0  | 5,0  | 3,340/3,420                    | 3,340            | -          | -          | <b>4,0</b> | 5,0        | 6,0        | 8,0        | 10,0        | 12,0        | -    | -    | -    | -    | -    |      |
| MFO5050                      | MFC5050                      | M5   | 8,0  | 7,0  | 4,200/4,300                    | 4,200            | -          | -          | -          | <b>5,0</b> | 6,0        | 8,0        | 10,0        | 12,0        | 14,0 | 16,0 | -    | -    | -    |      |
| MFO6060                      | MFC6060                      | M6   | 10,0 | 9,0  | 5,050/5,150                    | 5,050            | -          | -          | -          | -          | <b>6,0</b> | 8,0        | 10,0        | 12,0        | 14,0 | 16,0 | 18,0 | -    | -    |      |
| MFO8080                      | MFC8080                      | M8   | 12,0 | 10,0 | 6,810/6,912                    | 6,810            | -          | -          | -          | -          | -          | <b>8,0</b> | 10,0        | 12,0        | 14,0 | 16,0 | 18,0 | 20,0 | 25,0 |      |
| MFO1010                      | MFC1010                      | M10  | 15,0 | 13,0 | 8,500/8,650                    | 8,500            | -          | -          | -          | -          | -          | -          | <b>10,0</b> | 12,0        | 14,0 | 16,0 | 18,0 | 20,0 | 25,0 | 30,0 |
| MFO1212                      | MFC1212                      | M12  | 18,0 | 16,0 | 10,250/10,400                  | 10,250           | -          | -          | -          | -          | -          | -          | -           | <b>12,0</b> | 14,0 | 16,0 | 18,0 | 20,0 | 25,0 | 30,0 |
| Длина резьбы, C min          |                              |      |      |      |                                |                  | -          | -          | -          | -          | 3,0        | 4,5        | 6,0         | 8,0         | 10,0 | 11,0 | 12,0 | 14,0 | 19,0 | 20,0 |
| Длина насечки, L1            |                              |      |      |      |                                |                  | 0,6        | 0,8        | 1,2        | 1,2        | 2,0        | 2,5        | 3,0         | 4,0         | 4,5  | 5,0  | 6,0  | 6,5  | 8,0  | 8,0  |

Метрические вставки MoldFix, вид K, тип PS, без фланца, внешняя резьба, размеры в мм

| Артикул<br>Тип PS,<br>латунь* | A    | L**        |            |            |            |            |            |             |             |      |      |      |      | S**  |            |            |     |      |      |      |      |      |      |      |      |
|-------------------------------|------|------------|------------|------------|------------|------------|------------|-------------|-------------|------|------|------|------|------|------------|------------|-----|------|------|------|------|------|------|------|------|
| MFPS202050                    | M2   | <b>2,0</b> | 3,0        | 4,0        | 5,0        | 6,0        | -          | -           | -           | -    | -    | -    | -    | -    | <b>5,0</b> | 6,0        | 8,0 | 10,0 | 12,0 | 14,0 | 16,0 | 18,0 | 20,0 | 25,0 |      |
| MFPS253050                    | M2,5 | -          | <b>3,0</b> | 4,0        | 5,0        | 6,0        | 8,0        | -           | -           | -    | -    | -    | -    | -    | <b>5,0</b> | 6,0        | 8,0 | 10,0 | 12,0 | 14,0 | 16,0 | 18,0 | 20,0 | 25,0 |      |
| MFPS303050                    | M3   | -          | <b>3,0</b> | 4,0        | 5,0        | 6,0        | 8,0        | 10,0        | -           | -    | -    | -    | -    | -    | <b>5,0</b> | 6,0        | 8,0 | 10,0 | 12,0 | 14,0 | 16,0 | 18,0 | 20,0 | 25,0 |      |
| MFPS404050                    | M4   | -          | -          | <b>4,0</b> | 5,0        | 6,0        | 8,0        | 10,0        | 12,0        | -    | -    | -    | -    | -    | <b>5,0</b> | 6,0        | 8,0 | 10,0 | 12,0 | 14,0 | 16,0 | 18,0 | 20,0 | 25,0 |      |
| MFPS505050                    | M5   | -          | -          | -          | <b>5,0</b> | 6,0        | 8,0        | 10,0        | 12,0        | 14,0 | 16,0 | -    | -    | -    | <b>5,0</b> | 6,0        | 8,0 | 10,0 | 12,0 | 14,0 | 16,0 | 18,0 | 20,0 | 25,0 |      |
| MFPS606050                    | M6   | -          | -          | -          | -          | <b>6,0</b> | 8,0        | 10,0        | 12,0        | 14,0 | 16,0 | 18,0 | -    | -    | <b>5,0</b> | 6,0        | 8,0 | 10,0 | 12,0 | 14,0 | 16,0 | 18,0 | 20,0 | 25,0 |      |
| MFPS808050                    | M8   | -          | -          | -          | -          | -          | <b>8,0</b> | 10,0        | 12,0        | 14,0 | 16,0 | 18,0 | 20,0 | 25,0 | <b>5,0</b> | 6,0        | 8,0 | 10,0 | 12,0 | 14,0 | 16,0 | 18,0 | 20,0 | 25,0 |      |
| MFPS101050                    | M10  | -          | -          | -          | -          | -          | -          | <b>10,0</b> | 12,0        | 14,0 | 16,0 | 18,0 | 20,0 | 25,0 | 30,0       | <b>5,0</b> | 6,0 | 8,0  | 10,0 | 12,0 | 14,0 | 16,0 | 18,0 | 20,0 | 25,0 |
| MFPS121250                    | M12  | -          | -          | -          | -          | -          | -          | -           | <b>12,0</b> | 14,0 | 16,0 | 18,0 | 20,0 | 25,0 | 30,0       | <b>5,0</b> | 6,0 | 8,0  | 10,0 | 12,0 | 14,0 | 16,0 | 18,0 | 20,0 | 25,0 |

\* возможно изготовление из нержавеющей стали и алюминия.

\*\* указаны артикулы для вставок и шпилек с первым значением длины (выделены жирным шрифтом).

Как добавлять в артикул другие длины вставок и шпилек:

В случае одной цифры перед запятой, укажите ее и цифру после запятой, убрав запятую (например, 5,1 мм = 51; 4,0 мм = 40).

В случае двух цифр перед запятой укажите только их (например, 12,7 мм=12).

Пример 1: в таблице указан артикул XYZ2557 - вставка с внутренней резьбой M2,5, длина вставки 5,7 мм

Вы хотите заказать шпильку M2,5, но с длиной вставки 4 мм.

Тогда потребный артикул будет XYZ2540.

Пример 2: в таблице указан артикул XYZX204050 - шпилька с наружной резьбой M2, длина вставки 4 мм, длина шпильки 5 мм.

Вы хотите заказать шпильку M2, но с длиной вставки 2,5 мм и длиной шпильки 6 мм.

Тогда потребный артикул будет XYZX202560.

## Вставка закладная MoldFix

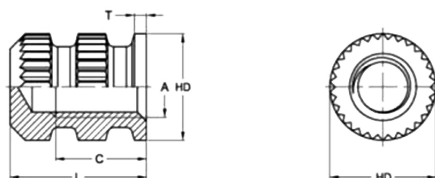
Вид **G**

Тип **P**

С внутренней резьбой



- закрытый конец вставки препятствует заливанию резьбы пластиком и ограничивает ход винта
- для использования в качестве закладной в термопластах и реактопластах
- для глухого отверстия



Тип P

Метрические вставки MoldFix, вид G, тип P, внутренняя резьба, размеры в мм

| Артикул<br>Тип P, латунь* | A    | L    | HD   | T   | C   | ПР-НЕ<br>(проход-<br>непроход) | 0/-0,01<br>Штифт |
|---------------------------|------|------|------|-----|-----|--------------------------------|------------------|
| MGR2052                   | M2   | 5,2  | 4,5  | 0,6 | 3,5 | 1,610/1,679                    | 1,6              |
| MGR2560                   | M2,5 | 6,0  | 5    | 0,6 | 4,0 | 2,058/2,138                    | 2,05             |
| MGR3070                   | M3   | 7,0  | 5,5  | 0,8 | 4,5 | 2,500/2,590                    | 2,50             |
| MGR3580                   | M3,5 | 8,0  | 6,0  | 0,8 | 5,5 | 2,926/3,010                    | 2,92             |
| MGR4090                   | M4   | 9,0  | 7,0  | 0,8 | 6,0 | 3,340/3,420                    | 3,34             |
| MGR5010                   | M5   | 10,8 | 9,0  | 1,0 | 7,5 | 4,200/4,300                    | 4,20             |
| MGR6012                   | M6   | 12,8 | 10,0 | 1,2 | 9,0 | 5,050/5,150                    | 5,05             |

\* возможно изготовление из нержавеющей стали и алюминия.

## Вставка закладная MoldFix

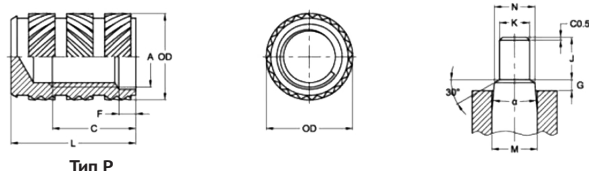
Вид **H**

Тип **P**

С внутренней резьбой



- закрытый конец вставки препятствует заливанию резьбы пластиком и ограничивает ход винта
- для использования в качестве закладной в термопластах и реактопластах
- накатанная резьба для уменьшения загрязнения пресс-форм
- зенковка облегчает монтаж в пресс-форму и предотвращает затекание пластика
- для глухого отверстия



Тип P

Метрические вставки MoldFix, вид H, внутренняя резьба, размеры в мм

| Артикул<br>Тип P, латунь* | A    | L    | OD   | C    | F   | G    | K    | J    | N      | ☒<br>скос<br>градусов | M<br>диаметр<br>штифта |
|---------------------------|------|------|------|------|-----|------|------|------|--------|-----------------------|------------------------|
| MNP2055                   | M2   | 5,5  | 3,4  | 3,6  | 1   | 0,80 | 1,55 | 2,65 | 2,300  | 6,0                   | 3                      |
| MNP2564                   | M2,5 | 6,4  | 4,3  | 4,0  | 1,2 | 0,90 | 2,00 | 3,00 | 2,800  | 5,0                   | 3,5                    |
| MNP3073                   | M3   | 7,3  | 4,7  | 4,6  | 1,3 | 1,05 | 2,45 | 3,40 | 3,125  | 4,5                   | 4,00                   |
| MNP3592                   | M3,5 | 9,2  | 5,5  | 6,0  | 1,6 | 1,30 | 2,85 | 4,55 | 3,750  | 4,5                   | 4,70                   |
| MNP4010                   | M4   | 10,2 | 6,3  | 6,7  | 1,8 | 1,55 | 3,25 | 5,00 | 4,425  | 4,5                   | 5,40                   |
| MNP5011                   | M5   | 11,2 | 7,3  | 7,4  | 2,0 | 1,70 | 4,15 | 5,55 | 5,125  | 5,0                   | 6,00                   |
| MNP6014                   | M6   | 14,4 | 9,8  | 8,1  | 2,0 | 1,80 | 4,95 | 6,15 | 6,600  | 5,5                   | 8,00                   |
| MNP8016                   | M8   | 16,5 | 11,4 | 11,1 | 2,3 | 2,00 | 6,70 | 9,00 | 8,500  | 6,0                   | 10,00                  |
| MNP1017                   | M10  | 17,9 | 13,8 | 11,9 | 2,4 | 2,10 | 8,40 | 9,70 | 10,500 | 6,0                   | 12,00                  |

\* возможно изготовление из нержавеющей стали и алюминия.

## Вставка закладная MoldFix

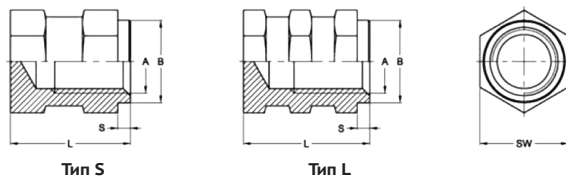
Вид **L**

Тип **S / L**

С внутренней резьбой



- доступна в разных длинах
- для использования в качестве закладной в термопластах и реактопластах
- для глухого отверстия



Метрические вставки MoldFix, вид L, типы S и L, короткая и длинная, внутренняя резьба, размеры в мм

| Артикул<br>Тип S, латунь* | Артикул<br>Тип L, латунь* | A   | L     |       | S | B    | SW | ПР-НЕ<br>(проход-<br>непроход) | 0/-0,01<br>Штифт |
|---------------------------|---------------------------|-----|-------|-------|---|------|----|--------------------------------|------------------|
|                           |                           |     | Тип S | Тип L |   |      |    |                                |                  |
| MLS3045                   | MLL3060                   | M3  | 4,5   | 6     | 1 | 4,0  | 5  | 2,515/2,599                    | 2,515            |
| MLS4060                   | MLL4080                   | M4  | 6,0   | 8     | 1 | 5,5  | 6  | 3,340/3,422                    | 3,340            |
| MLS5075                   | MLL5010                   | M5  | 7,5   | 10    | 1 | 7,0  | 7  | 4,200/4,334                    | 4,200            |
| MLS6090                   | MLL6012                   | M6  | 9,0   | 12    | 1 | 8,0  | 9  | 5,000/5,140                    | 5,000            |
| MLS8012                   | MLL8016                   | M8  | 12,0  | 16    | 1 | 10,0 | 11 | 5,000/5,140                    | 5,000            |
| MLS1015                   | MLL1020                   | M10 | 15,0  | 20    | 1 | 12,5 | 14 | 8,500/8,676                    | 8,500            |

\* возможно изготовление из нержавеющей стали и алюминия.



## Вставка закладная MoldFix

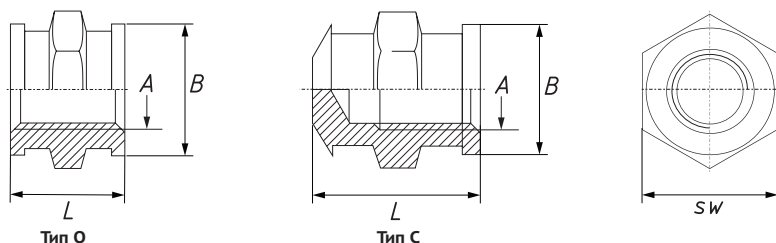
Вид **К**

Тип **О / С**

С внутренней резьбой



- доступна в разных длинах
- для использования в качестве закладной в термопластах и реактопластах
- для сквозного и глухого отверстий



Метрические вставки MoldFix, вид К, типы О и С, открытая и закрытая, внутренняя резьба, размеры в мм

| Артикул<br>Тип S, латунь* | Артикул<br>Тип L, латунь* | A    | SW   | B    | L     |       | ПР-НЕ<br>(проход-<br>непроход) | 0/-0,01<br>Штифт |
|---------------------------|---------------------------|------|------|------|-------|-------|--------------------------------|------------------|
|                           |                           |      |      |      | Тип О | Тип С |                                |                  |
| МКО3037                   | МКС3067                   | M3   | 4,8  | 4,4  | 3,7   | 6,7   | 2,515/2,599                    | 2,515            |
| МКО3559                   | МКС3579                   | M3,5 | 6,3  | 6,0  | 5,9   | 7,9   | 2,926/3,010                    | 2,926            |
| МКО4059                   | МКС4087                   | M4   | 7,1  | 6,7  | 5,9   | 8,7   | 3,340/3,422                    | 3,340            |
| МКО5083                   | МКС5010                   | M5   | 8,7  | 8,3  | 8,3   | 10,3  | 4,200/4,334                    | 4,200            |
| МКО6096                   | МКС6012                   | M6   | 9,5  | 9,1  | 9,6   | 12,3  | 5,000/5,140                    | 5,000            |
| МКО8010                   | МКС8014                   | M8   | 12,7 | 12,1 | 10,8  | 14,7  | 5,000/5,140                    | 5,000            |
| МКО1012                   | МКС1017                   | M10  | 15,9 | 15,2 | 12,7  | 17,0  | 8,500/8,676                    | 8,500            |

\* возможно изготовление из нержавеющей стали и алюминия.

## Вставка закладная MoldFix

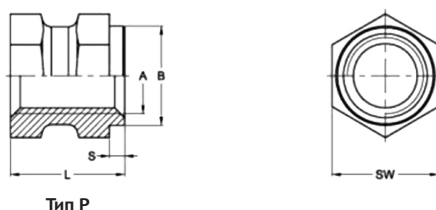
Вид **S**

Тип **P**

С внутренней резьбой



- для использования в качестве закладной в термопластах и реактопластах

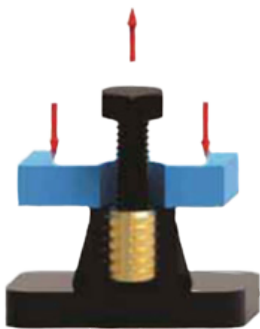


Метрические вставки MoldFix, вид S, тип P, внутренняя резьба, размеры в мм

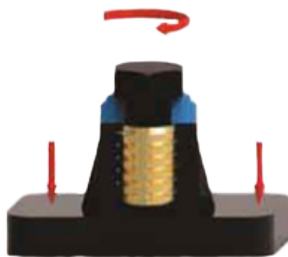
| Артикул<br>Тип P, латунь* | A    | L    | S | B    | SW   | 0/-0,01<br>Штифт |
|---------------------------|------|------|---|------|------|------------------|
| MSP3045                   | M3   | 4,5  | 1 | 4,2  | 5,0  | 2,52             |
| MSP3555                   | M3,5 | 5,5  | 1 | 5,0  | 5,5  | 2,90             |
| MSP4060                   | M4   | 6,0  | 1 | 5,5  | 6,0  | 3,34             |
| MSP5075                   | M5   | 7,5  | 1 | 7,0  | 7,0  | 4,20             |
| MSP6090                   | M6   | 9,0  | 1 | 8,0  | 9,0  | 5,00             |
| MSP8012                   | M8   | 12,0 | 1 | 10,0 | 11,0 | 5,00             |
| MSP1015                   | M10  | 15,0 | 1 | 12,5 | 14,0 | 8,50             |
| MSP1218                   | M12  | 18,0 | 1 | 16,0 | 19,0 | 10,30            |

\* возможно изготовление из нержавеющей стали и алюминия.

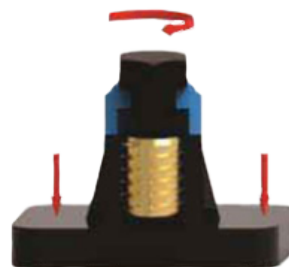
## Нагрузочные показатели вставляемых вставок



Усилие на вырыв, FA (Н)



Момент на прокручивание, MR (Нм)



Момент на вырыв, MA (Нм)

Нагрузочные показатели, вставки HotFix-K\*,

| A    | ABS    | ABS     | PC     | PC      |
|------|--------|---------|--------|---------|
|      | FA (H) | MR (Нм) | FA (H) | MR (Нм) |
| M2   | 255    | 0,5     | 578    | 0,9     |
| M2,5 | 730    | 1,6     | 823    | 1,8     |
| M3   | 730    | 1,6     | 823    | 1,8     |
| M3,5 | 878    | 3,1     | 1417   | 3,8     |
| M4   | 963    | 4,1     | 1710   | 5,9     |
| M5   | 1197   | 5,4     | 1691   | 7,7     |
| M6   | 2130   | 11,7    | 2660   | 14,9    |

Нагрузочные показатели, вставки HotFix-C\*,

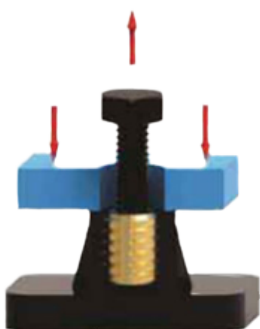
| A    | L±0,13 | ABS    | ABS     | PC     | PC     |
|------|--------|--------|---------|--------|--------|
|      |        | FA (H) | MR (Нм) | FA (H) | MR (H) |
| M2,5 | 3,43   | 334    | 0,3     | 400    | 0,7    |
|      | 5,56   | 334    | 0,3     | 400    | 0,7    |
| M3   | 3,43   | 356    | 0,5     | 712    | 0,8    |
|      | 5,56   | 356    | 0,5     | 712    | 0,8    |
| M3,5 | 3,81   | 645    | 1,7     | 734    | 2      |
|      | 6,35   | 1223   | 1,7     | 2002   | 2,7    |
| M4   | 4,7    | 912    | 2       | 1312   | 2,3    |
|      | 7,92   | 1646   | 2,1     | 2869   | 2,3    |
| M5   | 5,72   | 1201   | 5,1     | 1913   | 6,2    |
|      | 9,53   | 2491   | 6,8     | 4048   | 9      |
| M6   | 7,62   | 1664   | 7,3     | 2731   | 9,6    |
|      | 12,7   | 3025   | 7,3     | 6294   | 12,2   |

Нагрузочные показатели, вставки HotFix-T\*,

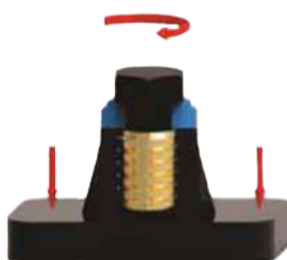
| A  | ABS    | ABS     | ABS     | PC     | PC      | PC      | PA     | PA      | PA      | PE/PP  | PE/PP   | PE/PP   |
|----|--------|---------|---------|--------|---------|---------|--------|---------|---------|--------|---------|---------|
|    | FA (H) | MA (Нм) | MR (Нм) | FA (H) | MA (Нм) | MR (Нм) | FA (H) | MA (Нм) | MR (Нм) | FA (H) | MA (Нм) | MR (Нм) |
| M3 | 1350   | 1,2     | 3       | 1800   | 1,6     | 3,5     | 1700   | 1,05    | 2,5     | 900    | 1,0     | 2,7     |
| M4 | 2100   | 2,25    | 5,5     | 2800   | 2,2     | 6,1     | 2250   | 2,4     | 5,6     | 1550   | 2,1     | 5,0     |
| M5 | 2800   | 2,9     | 8       | 3600   | 4,1     | 10,5    | 3000   | 3,75    | 9,5     | 1900   | 2,5     | 7,8     |
| M6 | 3700   | 7       | 17      | 4900   | 9,5     | 20,5    | 4000   | 5,5     | 17,5    | 2750   | 5,0     | 15,5    |
| M8 | 5500   | 11      | 33      | 6650   | 18      | 48      | 5650   | 12      | 35      | 3950   | 9,0     | 29,0    |

\* значения для справки. Отклонения в диаметре отверстия, качестве базового материала, процедуре установки могут значительно влиять на прочность.

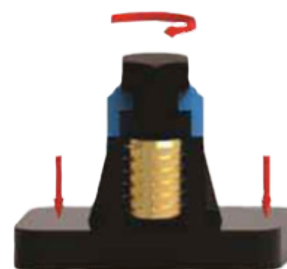
## Нагрузочные показатели самонарезающих вставок



Усилие на вырыв, FA (Н)



Момент на прокручивание, MR (Нм)



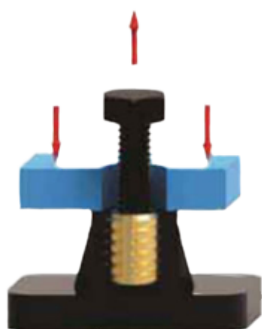
Момент на вырыв, MA (Нм)

Нагрузочные показатели, вставки FixSert\*

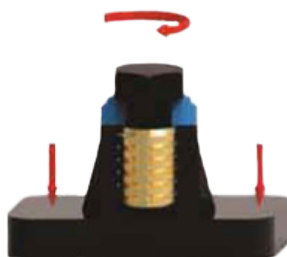
| A  | ABS    |         |         | PC     |         |         | PA     |         |         | PE/PP  |         |         |
|----|--------|---------|---------|--------|---------|---------|--------|---------|---------|--------|---------|---------|
|    | FA (Н) | MA (Нм) | MR (Нм) | FA (Н) | MA (Нм) | MR (Нм) | FA (Н) | MA (Нм) | MR (Нм) | FA (Н) | MA (Нм) | MR (Нм) |
| M3 | 2430   | 1,3     | 3,3     | 3240   | 1,8     | 3,9     | 3060   | 1,2     | 2,8     | 1620   | 1,1     | 3       |
| M4 | 3780   | 2,5     | 6,1     | 5040   | 2,4     | 6,7     | 4050   | 2,6     | 6,2     | 2790   | 2,3     | 5,5     |
| M5 | 5040   | 3,3     | 8,8     | 6840   | 4,5     | 11,6    | 5400   | 4,1     | 10,5    | 3420   | 2,8     | 8,6     |
| M6 | 6660   | 7,7     | 18,7    | 8820   | 10,5    | 22,6    | 7200   | 6,1     | 19,3    | 4950   | 5,5     | 17,1    |
| M8 | 9900   | 12,1    | 36,3    | 11970  | 19,8    | 52,8    | 10170  | 13,2    | 38,5    | 7110   | 9,9     | 31,9    |

\* значения для справки. Отклонения в диаметре отверстия, качестве базового материала, процедуре установки могут значительно влиять на прочность.

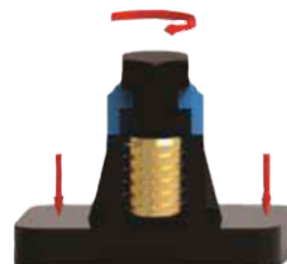
## Нагрузочные показатели закладных вставок



Усилие на вырыв, FA (Н)



Момент на прокручивание, MR (Нм)



Момент на вырыв, MA (Нм)

Нагрузочные показатели, вставки MoldFix-B\*,

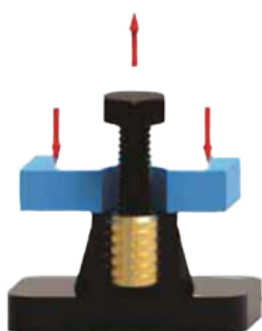
| A    | L     | ABS    |         | PC     |         |
|------|-------|--------|---------|--------|---------|
|      |       | FA (Н) | MR (Нм) | FA (Н) | MR (Нм) |
| M2,5 | 4,78  | 1050   | 0,63    | 1100   | 0,73    |
|      | 6,35  | 1060   | 0,64    | 1120   | 0,73    |
|      | 7,14  | 1070   | 0,65    | 1140   | 0,74    |
|      | 9,53  | 1080   | 0,66    | 1160   | 0,74    |
|      | 10,31 | 1090   | 0,67    | 1180   | 0,75    |
| M3   | 5,21  | 1050   | 0,63    | 1100   | 0,73    |
|      | 7,13  | 1060   | 0,64    | 1120   | 0,73    |
|      | 8,73  | 1070   | 0,65    | 1140   | 0,74    |
|      | 10,31 | 1080   | 0,66    | 1160   | 0,74    |
|      | 11,13 | 1090   | 0,67    | 1180   | 0,75    |
| M4   | 6,35  | 2300   | 1,54    | 2370   | 1,72    |
|      | 8,73  | 2310   | 1,59    | 2380   | 1,74    |
|      | 10,31 | 2320   | 1,64    | 2390   | 1,77    |
|      | 11,91 | 2330   | 1,69    | 2400   | 1,79    |
|      | 13,48 | 2340   | 1,74    | 2410   | 1,82    |
| M5   | 7,13  | 2760   | 5,8     | 2825   | 6,26    |
|      | 11,12 | 2770   | 5,7     | 2840   | 6,32    |
|      | 13,48 | 2780   | 5,94    | 2855   | 6,38    |
|      | 11,91 | 2790   | 6,1     | 2870   | 6,44    |
|      | 13,48 | 2800   | 6,17    | 2885   | 6,7     |
| M6   | 13,49 | 3980   | 11,6    | 4050   | 12      |

Нагрузочные показатели, вставки MoldFix-C\*,

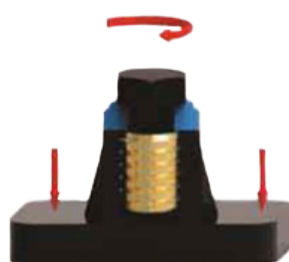
| A  | ABS    |         | PC     |         |
|----|--------|---------|--------|---------|
|    | FA (Н) | MR (Нм) | FA (Н) | MR (Нм) |
| M3 | 730    | 0,62    | 760    | 0,7     |
| M4 | 1630   | 1,53    | 1650   | 1,66    |
| M5 | 1920   | 5,65    | 1970   | 5,87    |
| M6 | 2750   | 7,91    | 2820   | 11      |

\* значения для справки. Отклонения в диаметре отверстия, качестве базового материала, процедуре установки могут значительно влиять на прочность.

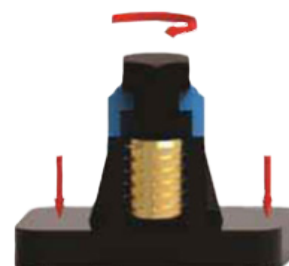
## Нагрузочные показатели запрессовочных вставок



Усилие на вырыв, FA (Н)



Момент на прокручивание, MR (Нм)



Момент на вырыв, MA (Нм)

Нагрузочные показатели, вставки Ехраfix, без фланца\*

| A  | L     | Фенолполимер | Фенолполимер | PC     | PC     |
|----|-------|--------------|--------------|--------|--------|
|    |       | FA (Н)       | MR (Н)       | FA (Н) | MR (Н) |
| M3 | 4,77  | 360          | 2,35         | 330    | 1,73   |
|    | 6,35  | 860          | 4,36         | 760    | 2,85   |
| M4 | 6,35  | 560          | 4,16         | 520    | 3,57   |
|    | 7,95  | 1110         | 6,76         | 1000   | 5,15   |
| M5 | 7,95  | 650          | 5,09         | 610    | 4,47   |
|    | 9,52  | 1230         | 7,86         | 1130   | 6,28   |
| M6 | 11,12 | 850          | 6,96         | 810    | 6,33   |
|    | 12,7  | 1490         | 10,31        | 1370   | 8,66   |

Нагрузочные показатели, вставки Ехраfix, с обычным и разрезным фланцами\*

| A  | L     | Фенолполимер | Фенолполимер | PC     | PC     |
|----|-------|--------------|--------------|--------|--------|
|    |       | FA (Н)       | MR (Н)       | FA (Н) | MR (Н) |
| M3 | 4,22  | 180          | 1,66         | 130    | 1,66   |
|    | 5,8   | 280          | 1,66         | 200    | 1,66   |
| M4 | 6,25  | 280          | 3,25         | 240    | 3,25   |
|    | 7,06  | 320          | 3,25         | 300    | 3,25   |
| M5 | 6,86  | 340          | 4,02         | 290    | 4,02   |
|    | 8,43  | 450          | 4,02         | 360    | 4,02   |
| M6 | 9,86  | 450          | 5,63         | 400    | 5,63   |
|    | 11,43 | 560          | 5,63         | 460    | 5,63   |

Нагрузочные показатели, вставки HamFix\*

| A  | ABS    | ABS    | PC     | PC     |
|----|--------|--------|--------|--------|
|    | FA (Н) | MR (Н) | FA (Н) | MR (Н) |
| M3 | 556    | 0,45   | 1245   | 1,8    |
| M4 | 600    | 1,13   | 1690   | 4,74   |
| M5 | 600    | 1,13   | 1690   | 4,74   |
| M6 | 1045   | 3,16   | -      | -      |

\* значения для справки. Отклонения в диаметре отверстия, качестве базового материала, процедуре установки могут значительно влиять на прочность.