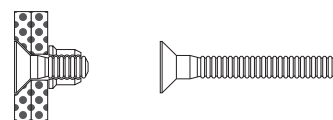
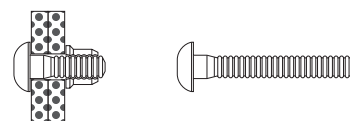


Болты обжимные

Обжимные болты - специальный вид вибростойкого крепежа. На теле болта нанесены специальные кольцевые канавки для удержания болта во время монтажа и для опрессовки кольца.

На обратную сторону при установке одевается кольцо для фиксации.

Установочный инструмент опрессовывает кольцо на стержне при помощи специальной оправки, после чего стержень обрывается по проточке.



Преимущества:

- высокая устойчивость к вибрациям;
- высокое стягивающее усилие;
- класс прочности соединения до 8,8.

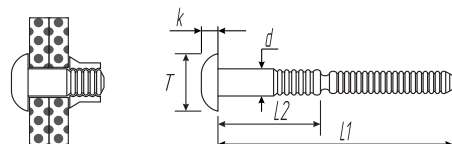
Тело заклепки	
Материал	Сталь
	Нержавеющая сталь
	Алюминий

Обжимной болт FIXLOCK 4,8-6,4

Тип: **FL-S / FL-A / FL-B**

Стандартный болт

Углеродистая сталь / Алюминиевый сплав / Нержавеющая сталь



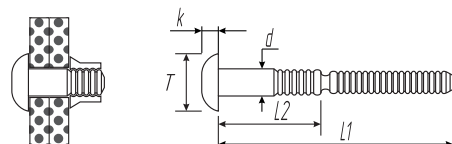
d, мм	T, мм	k, мм	Размеры, мм		Толщина соединяемого пакета с разными кольцами, мм			Артикулы по типам материалов			
			L2, min-max	L1, max	FLRS	FLRF	FLRR	Углеродистая сталь	Алюминий	Нержавеющая сталь	
4,8	5,0-5,2	10,0	3,2	9,1 - 10,8	38,5	1,6 - 4,8	0,4 - 3,6	1,6 - 7,1	FL-48385-2S	FL-48385-2A	FL-48385-2B
				10,7 - 12,4	40,0	3,2 - 6,4	2,0 - 5,2	3,2 - 8,7	FL-48400-3S	FL-48400-3A	FL-48400-3B
				12,3 - 14,0	41,5	4,8 - 7,9	3,6 - 6,7	4,8 - 10,2	FL-48415-4S	FL-48415-4A	FL-48415-4B
				13,9 - 15,6	43,0	6,4 - 9,5	5,2 - 8,3	6,4 - 11,8	FL-48430-5S	FL-48430-5A	FL-48430-5B
				15,5 - 17,2	44,5	7,9 - 11,1	6,7 - 9,9	7,9 - 13,4	FL-48445-6S	FL-48445-6A	FL-48445-6B
				17,1 - 18,8	46,5	9,5 - 12,7	8,3 - 11,5	9,5 - 15,0	FL-48465-7S	FL-48465-7A	FL-48465-7B
				18,7 - 20,4	48,0	11,1 - 14,3	9,9 - 13,1	11,1 - 16,6	FL-48480-8S	FL-48480-8A	FL-48480-8B
				20,3 - 22,0	49,5	12,7 - 15,9	11,5 - 14,7	12,7 - 18,2	FL-48495-9S	FL-48495-9A	FL-48495-9B
				21,8 - 23,5	51,0	14,3 - 17,5	13,1 - 16,3	14,3 - 19,8	FL-48510-10S	FL-48510-10A	FL-48510-10B
				22,9 - 24,7	52,4	15,9 - 19,1	14,7 - 17,9	15,9 - 21,4	FL-48524-11S	FL-48524-11A	FL-48524-11B
				25,0 - 26,7	54,0	17,5 - 20,6	16,3 - 19,4	17,5 - 22,9	FL-48540-12S	FL-48540-12A	FL-48540-12B
				28,2 - 29,9	57,5	20,6 - 23,8	19,4 - 22,6	20,6 - 26,1	FL-48575-14S	FL-48575-14A	FL-48575-14B
				31,4 - 33,1	60,5	23,8 - 27,0	22,6 - 25,8	23,8 - 29,3	FL-48605-16S	FL-48605-16A	FL-48605-16B
				34,6 - 36,3	64,0	27,0 - 30,2	25,8 - 29,0	27,0 - 32,5	FL-48640-18S	FL-48640-18A	FL-48640-18B
				37,8 - 39,5	67,0	30,2 - 33,3	29,0 - 32,1	30,2 - 35,6	FL-48670-20S	FL-48670-20A	FL-48670-20B
				39,7 - 41,6	70,8	33,3 - 36,5	32,1 - 35,3	33,3 - 38,8	FL-48708-22S	FL-48708-22A	FL-48708-22B
6,4	6,6-6,8	13,4	3,9	11,5 - 13,2	42,0	1,6 - 4,8	0,0 - 3,2	1,6 - 7,8	FL-64420-2S	FL-64420-2A	FL-64420-2B
				13,1 - 14,8	43,5	3,2 - 6,4	1,6 - 4,8	3,2 - 9,4	FL-64435-3S	FL-64435-3A	FL-64435-3B
				14,7 - 16,4	45,0	4,8 - 7,9	3,2 - 6,3	4,8 - 10,9	FL-64450-4S	FL-64450-4A	FL-64450-4B
				16,3 - 18,0	47,0	6,4 - 9,5	4,8 - 7,9	6,4 - 12,5	FL-64450-5S	FL-64450-5A	FL-64450-5B
				17,9 - 19,6	48,5	7,9 - 11,1	6,3 - 9,5	7,9 - 14,1	FL-64485-6S	FL-64485-6A	FL-64485-6B
				19,5 - 21,2	50,0	9,5 - 12,7	7,9 - 11,1	9,5 - 15,7	FL-64500-7S	FL-64500-7A	FL-64500-7B
				21,0 - 22,7	51,5	11,1 - 14,3	9,5 - 12,7	11,1 - 17,3	FL-64515-8S	FL-64515-8A	FL-64515-8B
				22,6 - 24,3	53,3	12,7 - 15,9	11,1 - 14,3	12,7 - 18,9	FL-64533-9S	FL-64533-9A	FL-64533-9B
				24,2 - 25,9	55,0	14,3 - 17,5	12,7 - 15,9	14,3 - 20,5	FL-64550-10S	FL-64550-10A	FL-64550-10B
				25,8 - 27,5	56,5	15,9 - 19,1	14,3 - 17,5	15,9 - 22,1	FL-64565-11S	FL-64565-11A	FL-64565-11B
				27,4 - 29,1	58,0	17,5 - 20,6	15,9 - 19,0	17,5 - 23,6	FL-64580-12S	FL-64580-12A	FL-64580-12B
				28,9 - 30,6	59,5	19,1 - 22,2	17,5 - 20,6	19,1 - 25,2	FL-64595-13S	FL-64595-13A	FL-64595-13B
				30,5 - 32,2	61,0	20,6 - 23,8	19,0 - 22,2	20,6 - 26,8	FL-64610-14S	FL-64610-14A	FL-64610-14B
				33,7 - 35,4	64,5	23,8 - 27,0	22,2 - 25,4	23,8 - 30,0	FL-64645-16S	FL-64645-16A	FL-64645-16B
				36,9 - 38,6	67,5	27,0 - 30,2	25,4 - 28,6	27,0 - 33,2	FL-64675-18S	FL-64675-18A	FL-64675-18B
				40,1 - 41,8	70,5	30,2 - 33,3	28,6 - 31,7	30,2 - 36,3	FL-64705-20S	FL-64705-20A	FL-64705-20B
46,5 - 48,2	77,0	36,5 - 39,7	34,9 - 38,1	36,5 - 42,7	FL-64770-24S	FL-64770-24A	FL-64770-24B				
47,2 - 48,9	78,6	38,1 - 41,3	36,5 - 39,7	38,1 - 44,3	FL-64786-25S	FL-64786-25A	FL-64786-25B				
52,9 - 54,6	83,5	42,9 - 46,0	41,3 - 44,4	42,9 - 49,0	FL-64835-28S	FL-64835-28A	FL-64835-28B				
56,0 - 57,7	86,5	46,0 - 49,2	44,4 - 47,6	46,0 - 52,2	FL-64865-30S	FL-64865-30A	FL-64865-30B				

Обжимной болт FIXLOCK 8,0-9,6

Тип: **FL-S / FL-A / FL-B**

Стандартный борт

Углеродистая сталь / Алюминиевый сплав / Нержавеющая сталь



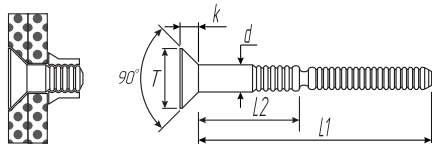
d, мм	T, мм	k, мм	Размеры, мм		Толщина соединяемого пакета с разными кольцами, мм			Артикулы по типам материалов			
			T, max	k, max	L2, min-max	L1, max	FLRS	FLRF	FLRR	Углеродистая сталь	Алюминий
8,0	8,2-8,4	16,7	5,2	16,6 - 18,2	50,0	1,6 - 7,9	0,0 - 5,9	1,6 - 11,1	FL-80500-2S	FL-80500-2A	FL-80500-2B
				18,2 - 19,8	52,0	3,2 - 9,5	1,2 - 7,5	3,2 - 12,7	FL-80520-4S	FL-80520-4A	FL-80520-4B
				19,8 - 21,4	53,5	4,8 - 11,1	2,8 - 9,1	4,8 - 14,3	FL-80535-5S	FL-80535-5A	FL-80535-5B
				21,4 - 23,0	55,0	6,4 - 12,7	4,4 - 10,7	6,4 - 15,9	FL-80550-6S	FL-80550-6A	FL-80550-6B
				21,8 - 23,5	56,0	7,9 - 14,3	5,9 - 12,3	7,9 - 17,5	FL-80560-7S	FL-80560-7A	FL-80560-7B
				24,6 - 26,2	58,0	9,5 - 15,9	7,5 - 13,9	9,5 - 19,1	FL-80580-8S	FL-80580-8A	FL-80580-8B
				27,7 - 29,3	61,5	12,7 - 19,1	10,7 - 17,1	12,7 - 22,3	FL-80615-10S	FL-80615-10A	FL-80615-10B
				27,9 - 29,6	63,0	14,3 - 20,6	12,3 - 18,6	14,3 - 23,8	FL-80630-11S	FL-80630-11A	FL-80630-11B
				30,9 - 32,5	64,5	15,9 - 22,2	13,9 - 20,2	15,9 - 25,4	FL-80645-12S	FL-80645-12A	FL-80645-12B
				34,1 - 35,7	67,5	19,1 - 25,4	17,1 - 23,4	17,5 - 28,6	FL-80675-14S	FL-80675-14A	FL-80675-14B
				37,3 - 38,9	71,0	22,2 - 28,6	20,2 - 26,6	20,6 - 31,8	FL-80710-16S	FL-80710-16A	FL-80710-16B
				40,4 - 42,0	74,0	25,4 - 31,8	23,4 - 29,8	23,8 - 35,0	FL-80740-18S	FL-80740-18A	FL-80740-18B
				43,6 - 45,2	77,0	28,6 - 35,0	26,6 - 33,0	27,0 - 38,2	FL-80770-20S	FL-80770-20A	FL-80770-20B
				45,9 - 47,6	80,5	31,8 - 38,2	29,8 - 36,2	30,2 - 41,4	FL-80805-22S	FL-80805-22A	FL-80805-22B
				49,1 - 50,8	83,7	34,9 - 41,3	32,9 - 39,3	33,3 - 44,5	FL-80837-24S	FL-80837-24A	FL-80837-24B
9,6	9,6-10,0	20,0	6,4	17,3 - 19,0	55,5	1,6 - 7,9	0,0 - 5,5	1,6 - 11,6	FL-96555-2S	FL-96555-2A	FL-96555-2B
				19,6 - 21,4	57,5	3,2 - 9,5	0,8 - 7,1	3,2 - 13,2	FL-96575-4S	FL-96575-4A	FL-96575-4B
				21,2 - 23,0	59,0	4,8 - 11,1	2,4 - 8,7	4,8 - 14,8	FL-96590-5S	FL-96590-5A	FL-96590-5B
				22,8 - 24,6	60,5	6,4 - 12,7	4,0 - 10,3	6,4 - 16,4	FL-96605-6S	FL-96605-6A	FL-96605-6B
				23,6 - 25,4	61,9	7,9 - 14,3	5,5 - 11,9	7,9 - 18,0	FL-96619-7S	FL-96619-7A	FL-96619-7B
				26,0 - 27,8	63,5	9,5 - 15,9	7,1 - 13,5	9,5 - 19,6	FL-96635-8S	FL-96635-8A	FL-96635-8B
				27,1 - 28,8	65,0	12,7 - 19,1	10,3 - 16,7	11,1 - 22,8	FL-96650-10S	FL-96650-10A	FL-96650-10B
				29,1 - 30,9	67,0	14,3 - 20,6	11,9 - 18,2	12,7 - 24,3	FL-96670-11S	FL-96670-11A	FL-96670-11B
				32,3 - 34,1	70,0	15,9 - 22,2	13,5 - 19,8	14,3 - 25,9	FL-96700-12S	FL-96700-12A	FL-96700-12B
				35,5 - 37,3	73,5	19,1 - 25,4	16,7 - 23,0	15,9 - 29,1	FL-96735-14S	FL-96735-14A	FL-96735-14B
				38,7 - 40,5	76,5	22,2 - 28,6	19,8 - 26,2	17,5 - 32,3	FL-96765-16S	FL-96765-16A	FL-96765-16B
				41,8 - 43,6	79,5	25,4 - 31,8	23,0 - 29,4	19,1 - 35,5	FL-96795-18S	FL-96795-18A	FL-96795-18B
				45,0 - 46,8	83,0	28,6 - 35,0	26,2 - 32,6	20,6 - 38,7	FL-96830-20S	FL-96830-20A	FL-96830-20B
				47,6 - 49,2	85,9	31,8 - 38,2	29,4 - 35,8	23,8 - 41,9	FL-96859-22S	FL-96859-22A	FL-96859-22B
				50,6 - 52,3	89,1	34,9 - 41,3	32,5 - 38,9	27,0 - 45,0	FL-96891-24S	FL-96891-24A	FL-96891-24B

Обжимной болт FIXLOCK 4,8-6,4

Тип: **FLC-S** / **FLC-A** / **FLC-B**

Потайной борт

Углеродистая сталь / Алюминиевый сплав / Нержавеющая сталь



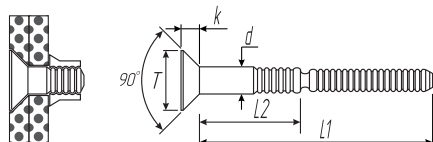
d, мм	T, мм	k, мм	Размеры, мм		Толщина соединяемого пакета с разными кольцами, мм			Артикулы по типам материалов			
			L2, min-max	L1, max	FLRS	FLRF	FLRR	Углеродистая сталь	Алюминий	Нержавеющая сталь	
4,8	5,0-5,2	9,3	2,6	8,3 - 10,0	38,1	1,6 - 4,8	0,4 - 3,6	1,6 - 7,1	FLC-48381-2S	FLC-48381-2A	FLC-48381-2B
				10,7 - 12,4	40,0	3,2 - 6,4	2,0 - 5,2	3,2 - 8,7	FLC-48400-3S	FLC-48400-3A	FLC-48400-3B
				12,3 - 14,0	41,5	4,8 - 7,9	3,6 - 6,7	4,8 - 10,2	FLC-48415-4S	FLC-48415-4A	FLC-48415-4B
				13,1 - 14,8	42,9	6,4 - 9,5	5,2 - 8,3	6,4 - 11,8	FLC-48429-5S	FLC-48429-5A	FLC-48429-5B
				18,7 - 20,4	44,5	7,9 - 11,1	6,7 - 9,9	7,9 - 13,4	FLC-48445-6S	FLC-48445-6A	FLC-48445-6B
				16,3 - 18,0	46,1	9,5 - 12,7	8,3 - 11,5	9,5 - 15,0	FLC-48461-7S	FLC-48461-7A	FLC-48461-7B
				18,7 - 20,4	48,0	11,1 - 14,3	9,9 - 13,1	11,1 - 16,6	FLC-48480-8S	FLC-48480-8A	FLC-48480-8B
				19,5 - 21,2	49,2	12,7 - 15,9	11,5 - 14,7	12,7 - 18,2	FLC-48492-9S	FLC-48492-9A	FLC-48492-9B
				21,8 - 23,5	51,0	14,3 - 17,5	13,1 - 16,3	14,3 - 19,8	FLC-48510-10S	FLC-48510-10A	FLC-48510-10B
				22,6 - 24,3	52,4	15,9 - 19,1	14,7 - 17,9	15,9 - 21,4	FLC-48524-11S	FLC-48524-11A	FLC-48524-11B
				25,0 - 26,7	54,0	17,5 - 20,6	16,3 - 19,4	17,5 - 22,9	FLC-48540-12S	FLC-48540-12A	FLC-48540-12B
				28,2 - 29,9	57,5	20,6 - 23,8	19,4 - 22,6	20,6 - 26,1	FLC-48575-14S	FLC-48575-14A	FLC-48575-14B
				31,3 - 33,0	60,5	23,8 - 27,0	22,6 - 25,8	23,8 - 29,3	FLC-48605-16S	FLC-48605-16A	FLC-48605-16B
				34,6 - 36,3	64,0	27,0 - 30,2	25,8 - 29,0	27,0 - 32,5	FLC-48640-18S	FLC-48640-18A	FLC-48640-18B
				37,8 - 39,5	67,0	30,2 - 33,3	29,0 - 32,1	30,2 - 35,6	FLC-48670-20S	FLC-48670-20A	FLC-48670-20B
				6,4	6,6-6,8	12,0	3,0	10,6 - 12,3	41,9	1,6 - 4,8	0,0 - 3,2
12,2 - 13,9	43,4	3,2 - 6,4	1,6 - 4,8					3,2 - 9,4	FLC-64434-3S	FLC-64434-3A	FLC-64434-3B
14,7 - 16,4	45,0	4,8 - 7,9	3,2 - 6,3					4,8 - 10,9	FLC-64450-4S	FLC-64450-4A	FLC-64450-4B
15,4 - 17,1	46,6	6,4 - 9,5	4,8 - 7,9					6,4 - 12,5	FLC-64466-5S	FLC-64466-5A	FLC-64466-5B
17,9 - 19,6	48,5	7,9 - 11,1	6,3 - 9,5					7,9 - 14,1	FLC-64485-6S	FLC-64485-6A	FLC-64485-6B
18,6 - 20,36	49,6	9,5 - 12,7	7,9 - 11,1					9,5 - 15,7	FLC-64496-7S	FLC-64496-7A	FLC-64496-7B
21,0 - 22,7	51,5	11,1 - 14,3	9,5 - 12,7					11,1 - 17,3	FLC-64515-8S	FLC-64515-8A	FLC-64515-8B
22,8 - 24,6	53,0	12,7 - 15,9	11,1 - 14,3					12,7 - 18,9	FLC-64530-9S	FLC-64530-9A	FLC-64530-9B
21,7 - 23,4	55,0	14,3 - 17,5	12,7 - 15,9					14,3 - 20,5	FLC-64550-10S	FLC-64550-10A	FLC-64550-10B
24,9 - 26,6	56,2	15,9 - 19,1	14,3 - 17,5					15,9 - 22,1	FLC-64562-11S	FLC-64562-11A	FLC-64562-11B
27,4 - 29,1	58,0	17,5 - 20,6	15,9 - 19,0					17,5 - 23,6	FLC-64580-12S	FLC-64580-12A	FLC-64580-12B
28,1 - 29,8	59,4	19,1 - 22,2	17,5 - 20,6					19,1 - 25,2	FLC-64594-13S	FLC-64594-13A	FLC-64594-13B
30,5 - 32,2	61,0	20,6 - 23,8	19,0 - 22,2					20,6 - 26,8	FLC-64610-14S	FLC-64610-14A	FLC-64610-14B
33,7 - 35,4	64,5	23,8 - 27,0	22,2 - 25,4					23,8 - 30,0	FLC-64645-16S	FLC-64645-16A	FLC-64645-16B
36,9 - 38,6	67,5	27,0 - 30,2	25,4 - 28,6					27,0 - 33,2	FLC-64675-18S	FLC-64675-18A	FLC-64675-18B
40,1 - 41,8	70,5	30,2 - 33,3	28,6 - 31,7					30,2 - 36,3	FLC-64705-20S	FLC-64705-20A	FLC-64705-20B

Обжимной болт FIXLOCK 8,0-9,6

Тип: **FLC-S** / **FLC-A** / **FLC-B**

Потайной борт

Углеродистая сталь / Алюминиевый сплав / Нержавеющая сталь



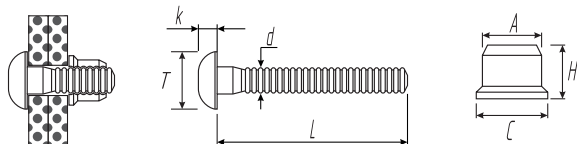
d, мм	T, мм	k, мм	Размеры, мм		Толщина соединяемого пакета с разными кольцами, мм			Артикулы по типам материалов			
			L2, min-max	L1, max	FLRS	FLRF	FLRR	Углеродистая сталь	Алюминий	Нержавеющая сталь	
8,0	8,2-8,4	15,0	3,7	16,6 - 18,2	48,6	1,6 - 7,9	0,0 - 5,9	1,6 - 11,1	FLC-80486-2S	FLC-80486-2A	FLC-80486-2B
				18,2 - 19,8	52,0	3,2 - 9,5	1,2 - 7,5	3,2 - 12,7	FLC-80520-4S	FLC-80520-4A	FLC-80520-4B
				19,8 - 21,4	53,0	4,8 - 11,1	2,8 - 9,1	4,8 - 14,3	FLC-80535-5S	FLC-80535-5A	FLC-80535-5B
				21,4 - 23,0	55,0	6,4 - 12,7	4,4 - 10,7	6,4 - 15,9	FLC-80550-6S	FLC-80550-6A	FLC-80550-6B
				21,8 - 23,5	56,0	7,9 - 14,3	5,9 - 12,3	7,9 - 17,5	FLC-80560-7S	FLC-80560-7A	FLC-80560-7B
				24,6 - 26,2	58,0	9,5 - 15,9	7,5 - 13,9	9,5 - 19,1	FLC-80580-8S	FLC-80580-8A	FLC-80580-8B
				21,2 - 23,0	59,0	11,1 - 17,5	9,1 - 15,5	11,1 - 20,7	FLC-80590-9S	FLC-80590-9A	FLC-80590-9B
				27,7 - 29,3	61,5	12,7 - 19,1	10,7 - 17,1	12,7 - 22,3	FLC-80615-10S	FLC-80615-10A	FLC-80615-10B
				27,9 - 29,6	62,5	14,3 - 20,6	12,3 - 18,6	14,3 - 23,8	FLC-80630-11S	FLC-80630-11A	FLC-80630-11B
				30,9 - 32,5	64,5	15,9 - 22,2	13,9 - 20,2	15,9 - 25,4	FLC-80645-12S	FLC-80645-12A	FLC-80645-12B
				34,1 - 35,7	67,5	19,1 - 25,4	17,1 - 23,4	19,1 - 28,6	FLC-80675-14S	FLC-80675-14A	FLC-80675-14B
				37,3 - 38,9	71,0	22,2 - 28,6	20,2 - 26,6	22,2 - 31,8	FLC-80710-16S	FLC-80710-16A	FLC-80710-16B
				40,4 - 42,0	74,0	25,4 - 31,8	23,4 - 29,8	25,4 - 35,0	FLC-80740-18S	FLC-80740-18A	FLC-80740-18B
				43,6 - 45,2	77,0	28,6 - 35,0	26,6 - 33,0	28,6 - 38,2	FLC-80770-20S	FLC-80770-20A	FLC-80770-20B
				45,9 - 47,6	80,5	31,8 - 38,2	29,8 - 36,2	31,8 - 41,4	FLC-80805-22S	FLC-80805-22A	FLC-80805-22B
49,1 - 50,8	83,7	34,9 - 41,3	32,9 - 39,3	34,9 - 44,5	FLC-80837-24S	FLC-80837-24A	FLC-80837-24B				
9,6	9,8-10,0	18,0	4,4	17,3 - 19,0	55,5	1,6 - 7,9	0,0 - 5,5	1,6 - 4,2	FLC-96555-2S	FLC-96555-2A	FLC-96555-2B
				19,6 - 21,4	57,5	3,2 - 9,5	0,8 - 7,1	3,2 - 5,8	FLC-96575-4S	FLC-96575-4A	FLC-96575-4B
				21,2 - 23,0	59,0	4,8 - 11,1	2,4 - 8,7	4,8 - 7,4	FLC-96590-5S	FLC-96590-5A	FLC-96590-5B
				22,8 - 24,6	60,5	6,4 - 12,7	4,0 - 10,3	6,4 - 9,0	FLC-96605-6S	FLC-96605-6A	FLC-96605-6B
				23,6 - 25,4	61,9	7,9 - 14,3	5,5 - 11,9	7,9 - 10,6	FLC-96619-7S	FLC-96619-7A	FLC-96619-7B
				26,0 - 27,8	63,5	9,5 - 15,9	7,1 - 13,5	9,5 - 12,2	FLC-96635-8S	FLC-96635-8A	FLC-96635-8B
				21,2 - 23,0	65,0	11,1 - 17,5	9,1 - 15,1	11,1 - 13,8	FLC-96650-9S	FLC-96650-9A	FLC-96650-9B
				27,1 - 28,8	67,0	12,7 - 19,1	10,3 - 16,7	12,7 - 15,4	FLC-96650-10S	FLC-96650-10A	FLC-96650-10B
				32,3 - 34,1	70,0	15,9 - 22,2	13,5 - 19,8	15,9 - 18,5	FLC-96700-12S	FLC-96700-12A	FLC-96700-12B
				35,5 - 37,3	73,5	19,1 - 25,4	16,7 - 23,0	19,1 - 21,7	FLC-96735-14S	FLC-96735-14A	FLC-96735-14B
				38,7 - 40,5	76,5	22,2 - 28,6	19,8 - 26,2	22,2 - 24,9	FLC-96765-16S	FLC-96765-16A	FLC-96765-16B
				41,8 - 43,6	79,5	25,4 - 31,8	23,0 - 29,4	25,4 - 28,1	FLC-96795-18S	FLC-96795-18A	FLC-96795-18B
				45,0 - 46,8	82,5	28,6 - 35,0	26,2 - 32,6	28,6 - 31,3	FLC-96830-20S	FLC-96830-20A	FLC-96830-20B
				47,6 - 49,2	85,9	31,8 - 38,2	29,4 - 35,8	31,8 - 34,5	FLC-96859-22S	FLC-96859-22A	FLC-96859-22B
				50,6 - 52,3	89,1	34,9 - 41,3	32,5 - 38,9	34,9 - 37,6	FLC-96891-24S	FLC-96891-24A	FLC-96891-24B



Обжимной болт + обжимное кольцо FIXLOCKGRIP

Тип: **FLG-S + FLGRF**

Стандартный борт

Углеродистая сталь



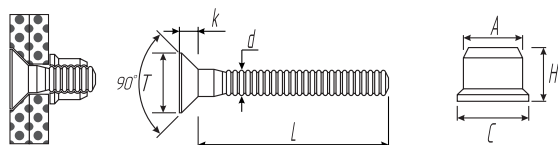
d, мм	 мм	Размеры, мм			Тип кольца FLGRF 	Артикул Углеродистая сталь
		T, max	k, max	L1, max		
4,8	5,0-5,2	10,1	3,3	48,0	3,6 - 16,0	FLG-48480-S
		10,1	3,3	61,0	8,0 - 32,0	FLG-48610-S
6,4	6,6-6,8	13,4	4,0	52,5	4,3 - 16,0	FLG-64525-S
		13,4	4,0	67,0	8,0 - 32,0	FLG-64670-S



Обжимной болт + обжимное кольцо FIXLOCKGRIP

Тип: **FLGC-S + FLGRF**

Потайной борт

Углеродистая сталь



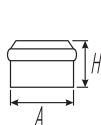
d, мм	 мм	Размеры, мм			Тип кольца FLGRF 	Артикул Углеродистая сталь
		T, max	k, max	L1, max		
4,8	5,0-5,2	9,3	2,6	48,0	3,6 - 16,0	FLGC-48480-S
		9,3	2,6	61,0	8,0 - 32,0	FLGC-48610-S
6,4	6,6-6,8	12,2	3,3	52,5	4,3 - 16,0	FLGC-64525-S
		12,2	3,3	67,0	8,0 - 32,0	FLGC-64670-S

Обжимные кольца FIXLOCK

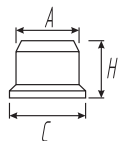
Тип: **FLRS** / **FLRF** / **FLRR**

Углеродистая сталь / Алюминиевый сплав /

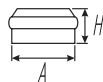
Нержавеющая сталь



Стандартное FLRS



С фланцем FLRF



Уменьшенное FLRR



Размеры, мм

Артикулы по типам материалов

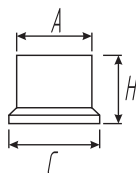
Тип кольца	Диаметр болта, мм	Размеры, мм			Артикулы по типам материалов		
		A	H	C	Углеродистая сталь	Алюминий	Нержавеющая сталь
	4,8	7,7	6,2	-	FLRS-48-S	FLRS-48-A	FLRS-48-B
	6,4	10,1	8,2	-	FLRS-64-S	FLRS-64-A	FLRS-64-B
	8,0	12,3	9,5	-	FLRS-80-S	FLRS-80-A	FLRS-80-B
	9,6	14,9	11,9	-	FLRS-10-S	FLRS-10-A	FLRS-10-B
	4,8	7,7	7,0	10,0	FLRF-48-S	FLRF-48-A	FLRF-48-B
	6,4	10,1	9,5	13,2	FLRF-64-S	FLRF-64-A	FLRF-64-B
	8,0	12,3	10,6	16,4	FLRF-80-S	FLRF-80-A	FLRF-80-B
	9,6	14,9	13,3	19,7	FLRF-10-S	FLRF-10-A	FLRF-10-B
	4,8	7,7	4,3	-	FLRR-48-S	-	-
	6,4	10,1	5,5	-	FLRR-64-S	-	-
	8,0	12,3	6,5	-	FLRR-80-S	-	-
	9,6	14,9	8,5	-	FLRR-10-S	-	-

Обжимные кольца FIXLOCKGRIP

Тип: **FLGRF**

С фланцем

Углеродистая сталь



С фланцем FLGRF



Размеры, мм

Артикулы

Тип кольца	Диаметр болта, мм	Размеры, мм			Артикулы
		A	H	C	
	4,8	7,7	7,0	10,0	FLGRF-48-S
	6,4	10,1	9,5	13,2	FLGRF-64-S

Нагрузочные характеристики болтов FIXLOCK

Диаметр болта	Углеродистая сталь		Алюминий		Нержавеющая сталь		
	мм	На срез, кН	На разрыв, кН	На срез, кН	На разрыв, кН	На срез, кН	На разрыв, кН
4,8		10 800	9 700	4 500	4 000	7 900	6 400
6,4		13 500	13 300	8 300	8 000	16 000	14 500
8,0		29 800	26 700	13 000	12 500	24 000	22 000
9,6		30 500	28 000	18 500	18 500	37 000	29 000

Нагрузочные характеристики болтов FIXLOCKGRIP

Диаметр болта	Углеродистая сталь		
	мм	На срез, кН	На разрыв, кН
4,8		7 500	7 300
6,4		13 300	9 800