

Шпилька с наружной резьбой

Тип:

T-SC Углеродистая сталь, омедненная;

T-SZ Углеродистая сталь, оцинкованная;

Рекомендованы для монтажа на панели из стали

T-SS Нержавеющая сталь;

Рекомендованы для монтажа на панели из нержавеющей стали

T-A Алюминиевый сплав;

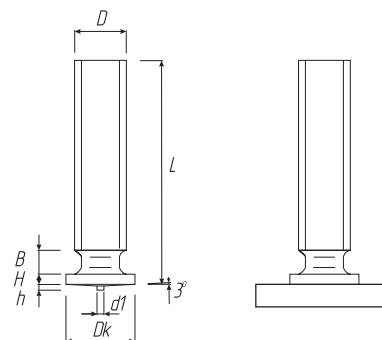
Рекомендованы для монтажа на панели из алюминия;

Для монтажа рекомендовано использование специального пистолета для приварки алюминиевого крепежа

T-BR Латунь;



D, мм	L, мм +0,6/-0,6	Dк,мм +0,2/-0,2	d1,мм +0,08/-0,08	h, мм +0,05/-0,05	B, мм
M3	6-40	4,5	0,60	0,55	1,5
M4	6-40	5,5	0,65	0,55	1,5
M5	6-50	6,5	0,75	0,80	2,0
M6	8-55	7,5	0,75	0,80	2,0
M8	8-55	8,5	0,75	0,80	3,0



Для заказа используйте артикул: **тип - диаметр, длина - материал**

Например:

T - 0610 - SC

шпилька приварная с наружной резьбой - диаметр резьбы M6 - сталь, омедненная

Шпилька безрезьбовая

Тип:

S-SC Углеродистая сталь, омедненная;

Рекомендованы для монтажа на панели из стали

S-SZ Углеродистая сталь, оцинкованная;

S-SS Нержавеющая сталь;

Рекомендованы для монтажа на панели из нержавеющей стали

S-A Алюминиевый сплав;

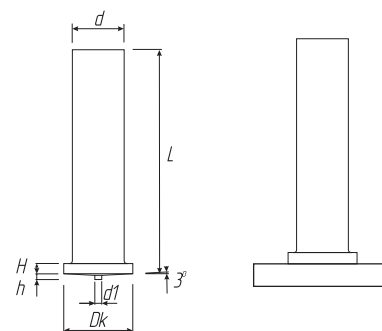
Рекомендованы для монтажа на панели из алюминия;

Для монтажа рекомендовано использование специального пистолета для приварки алюминиевого крепежа

S-BR Латунь;



D, мм	L, мм +0,6/-0,6	Dк,мм +0,2/-0,2	d1,мм +0,08/-0,08	h, мм +0,05/-0,05
3	6-40	4,5	0,60	0,55
4	6-40	5,5	0,65	0,55
5	6-50	6,5	0,75	0,80
6	8-55	7,5	0,75	0,80
7,5	8-55	9,0	0,75	0,85
8	10-55	11,0	0,75	0,85



Для заказа используйте артикул: **тип - диаметр, длина - материал**

Например:

S - 0610 - SS

шпилька приварная безрезьбовая - диаметр резьбы M6 - нержавеющая сталь