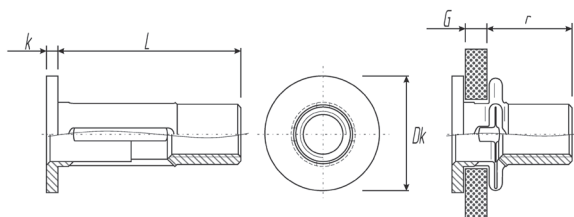


Вставка резьбовая (Заклепка гаечная)
для мягких материалов TUBFIX
Тип TBF-S
Стандартный борт
Углеродистая сталь



D, мм	L, мм +0,3/-0,3	Dк, мм +0,3/-0,3	k, мм +0,2/-0,2	r, мм	Drill, мм	Grip, мм	Артикул
M4	16,6	11,0	0,96	8,6	6,15	0,5-3,8	TBF-M4-S
M5	21,0	12,5	0,96	9,9	7,5	0,5-4,45	TBF-M5-S
M6	25,0	15,5	1,5	12,8	9,0	0,5-7,1	TBF-M6-S
M8	28,0	19,0	1,57	14,5	11,5	0,5-7,1	TBF-M8-S
M10	31,0	22,0	2,24	15,8	11,5	0,5-7,1	TBF-M10-S

Рекомендовано для применения в мягких материалах, таких как пластик и пр.