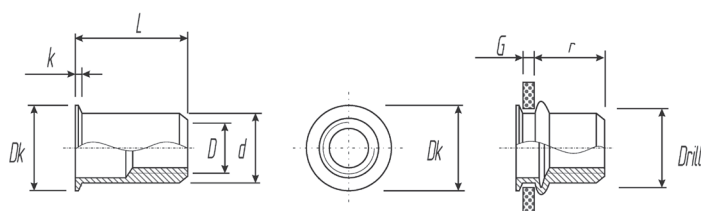


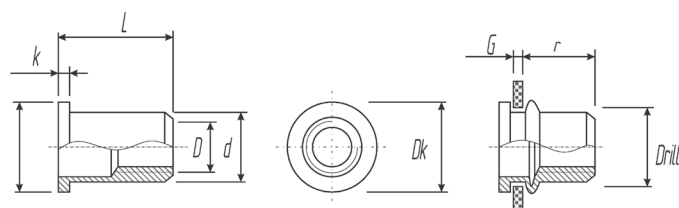
**Вставка резьбовая (Заклепка гаечная)**  
 цилиндрическая, гладкая  
 Тип **RU-S** и **RU2-S**  
 Уменьшенный борт  
 Углеродистая сталь



M3	9,0	6,0	0,5	4,9	6,2	5,0	0,5-1,5	RU-M3-S
M4	10,5	7,0	0,5	5,9	6,5	6,0	0,5-2,0	RU-M4-S
	13,0						2,0-4,0	RU2-M4-S
M5	11,5	8,0	0,5	6,9	7,0	7,0	0,5-2,0	RU-M5-S
	13,0						2,0-4,0	RU2-M5-S
M6	14,0	10,0	0,65	8,9	8,5	9,0	0,5-2,5	RU-M6-S
	17,0						2,5-5,0	RU2-M6-S
M8	16,5	12,0	0,65	10,9	10,0	11,0	0,5-3,0	RU-M8-S
	18,5						3,0-5,0	RU2-M8-S
M10	17,7	14,1	0,7	12,9	13,0	13,0	0,5-3,5	RU-M10-S
	21,0						3,0-5,5	RU2-M10-S
	18,0						13,0	0,7

(12H) -дополнительный размер для M10

**Вставка резьбовая (Заклепка гаечная)**  
 цилиндрическая, гладкая  
 Тип **RC-B**  
 Стандартный борт  
 Нержавеющая сталь



D, мм	L, мм +0,3/-0,3	Dk, мм +0,3/-0,3	k, мм +0,2/-0,2	d, мм +0,07/-0,1	r, мм	Drill, мм	Grip, мм	Артикул
M4	10,5	8,5	0,8	5,9	6,0	6,0	0,5-2,0	RC-M4-B
M5	13,0	10,0	1,0	6,9	7,5	7,0	0,5-2,5	RC-M5-B
M6	15,5	12,3	1,3	8,9	9,2	9,0	0,5-3,0	RC-M6-B
M8	18,5	15,0	1,5	10,9	11,5	11,0	1,0-3,5	RC-M8-B
M10	21,0	17,0	1,6	12,9	12,5	13,0	1,0-4,0	RC-M10-B