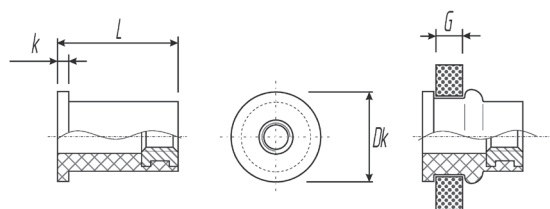


**Вставка резьбовая (Заклепка гаечная)
неопреновая***
Тип **RF**
Стандартный борт
Неопрен, гайка-латунь



D, мм	L, мм +0,3/-0,3	Dк, мм +0,3/-0,3	k, мм +0,2/-0,2	Drill, мм	Grip, мм	Артикул
M3	12,6	11,0	1,4	8,0-8,3	0,4-4,0	RF-M3
M4	12,6	11,0	1,4	8,0-8,3	0,4-4,0	RF-M4
M5	14,1	12,7	0,9	9,7-9,9	0,4-4,9	RF-M5
	21,5	14,0	0,9	9,7-9,9	4,0-11,6	RF2-M5
	26,1	14,0	1,3	9,7-9,9	7,9-16,0	RF3-M5
	39,8	14,0	1,3	9,7-9,9	20,5-30,0	RF4-M5
M6	16,0	16,0	1,3	12,8-13,0	0,4-2,8	RF-M6
	21,1	19,1	4,75	12,8-13,0	0,8-4,7	RF2-M6
	26,7	16,3	2,0	12,8-13,0	6,4-11,5	RF3-M6
	35,0	16,0	1,3	13,1-13,3	11,5-23,0	RF4-M6
M8	18,3	22,1	3,2	16,0-16,2	0,4-4,0	RF-M8
	27,9	22,1	5,72	16,0-16,2	3,9-9,5	RF2-M8
	50,0	20,0	1,6	18,1-18,3	15,0-39,0	RF3-M8
M10	55,0	22,5	1,3	20,1-20,3	19,0-40,0	RF-M10
M12	80,0	27,0	1,3	24,1-24,3	38,0-64,0	RF-M12

Рекомендовано для снижения вибрации в соединениях.
Для установки не требуется специальный инструмент.

* Минимальную партию и сроки поставки уточняйте у вашего технического консультанта.