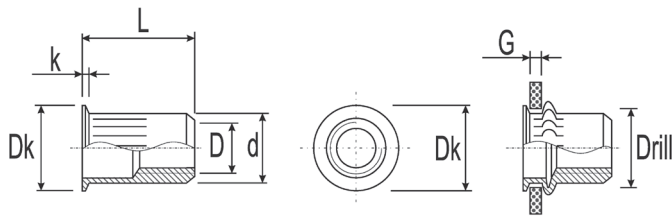


**Вставка резьбовая (Заклепка гаечная)**  
**цилиндрическая с насечкой**  
**Тип CU-S и CU2-S**  
**Уменьшенный борт**  
**Углеродистая сталь**



D, мм	L, мм +0,3/-0,3	Dk, мм +0,3/-0,3	k, мм +0,2/-0,2	d, мм +0,07/-0,1	r, мм	Drill, мм	Grip, мм	Артикул
M3	9,0	6,0	0,5	4,9	6,2	5,0	0,5-2,0	CU-M3-S
M4	11,2	7,0	0,5	5,9	7,0	6,0	0,5-2,0	CU-M4-S
	13,0						2,0-4,0	CU2-M4-S
M5	11,5	8,0	0,5	6,9	7,0	7,0	0,5-2,0	CU-M5-S
	13,0						2,0-4,0	CU2-M5-S
M6	14,0	10,0	0,65	8,9	8,5	9,0	0,5-2,5	CU-M6-S
	16,0						2,5-5,0	CU2-M6-S
M8	16,5	12,0	0,7	10,9	10,0	11,0	0,5-3,0	CU-M8-S
	18,5						3,0-5,0	CU2-M8-S
M10	19,5	14,0	0,7	12,9	12,5	13,0	1,0-3,5	CU-M10-S
	22,0						3,5-6,0	CU2-M10-S
	19,5						13,0	0,7
M12	24,2	17,6	0,75	15,9	17,6	16,0	1,0-4,0	CU-M12-S

(12H) -дополнительный диаметр для M10

Опционально гаечные заклепки могут поставляться с покрытием, обеспечивающим коррозионную стойкость в камере соляного тумана 240 и 480 часов.

За подробностями обращайтесь к вашему техническому консультанту.