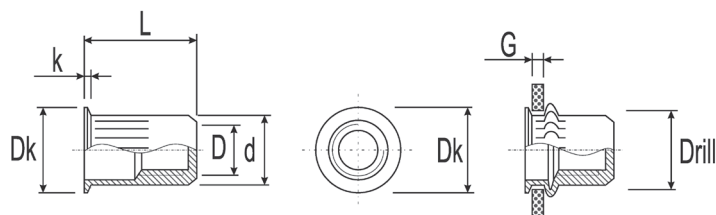


**Вставка резьбовая (Заклепка гаечная)  
цилиндрическая с насечкой, закрытая**  
Тип **CU-S-CE** и **CU2-S-CE**  
Уменьшенный борт  
Углеродистая сталь

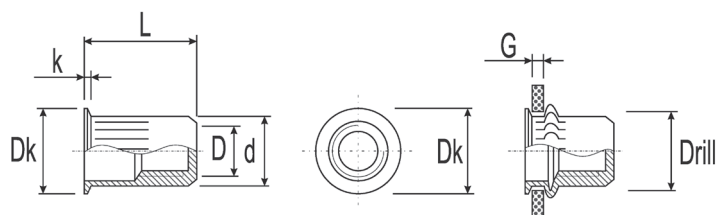


D, мм	L, мм +0,3/-0,3	Dk, мм +0,3/-0,3	k, мм +0,2/-0,2	d, мм +0,07/-0,1	r, мм	Drill, мм	Grip, мм	Артикул
M4	15,0	7,0	0,5	5,9	11,0	6,0	0,5-2,0	CU-M4-S-CE
	16,5						2,0-3,5	CU2-M4-S-CE
M5	16,5	8,0	0,5	6,9	12,5	7,0	0,5-2,0	CU-M5-S-CE
	18,0						2,0-3,5	CU2-M5-S-CE
M6	20,5	10,0	0,6	8,9	15,5	9,0	0,5-3,0	CU-M6-S-CE
	22,0						3,0-5,0	CU2-M6-S-CE
M8	23,0	12,0	0,65	10,9	17,0	11,0	0,5-3,0	CU-M8-S-CE
	24,5						3,0-4,5	CU2-M8-S-CE
M10	24,5	14,0	0,7	12,9	18,2	13,0	1,0-3,0	CU-M10-S-CE
	26,0						3,0-5,0	CU2-M10-S-CE

Опционально гаечные заклепки могут поставляться с покрытием, обеспечивающим коррозионную стойкость в камере соляного тумана 240 и 480 часов.

За подробностями обращайтесь к вашему техническому консультанту.

**Вставка резьбовая (Заклепка гаечная)  
цилиндрическая с насечкой, закрытая**  
Тип **CU-B-CE**  
Уменьшенный борт  
Нержавеющая сталь



D, мм	L, мм +0,3/-0,3	Dk, мм +0,3/-0,3	k, мм +0,2/-0,2	d, мм +0,07/-0,1	r, мм	Drill, мм	Grip, мм	Артикул
M4	15,0	7,0	0,5	5,9	11,2	6,0	0,5-2,0	CU-M4-B-CE
M5	16,5	8,0	0,5	6,9	11,5	7,0	0,5-2,0	CU-M5-B-CE
M6	20,5	10,0	0,6	8,9	15,0	9,0	0,5-2,5	CU-M6-B-CE
M8	23,0	12,0	0,65	10,9	17,5	11,0	0,5-3,0	CU-M8-B-CE
M10	24,5	14,0	0,7	12,9	18,0	13,0	1,0-3,5	CU-M10-B-CE