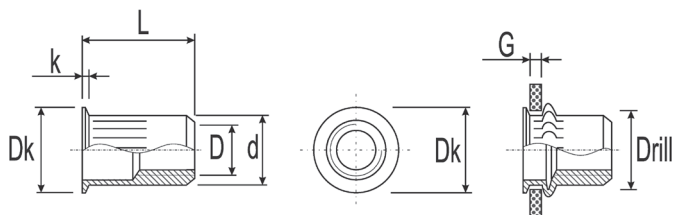
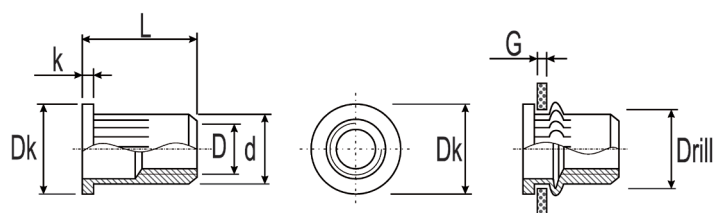


Вставка резьбовая (Заклепка гаечная)  
цилиндрическая с насечкой  
Тип **CU-B**  
Уменьшенный борт  
Нержавеющая сталь



D, мм	L, мм +0,3/-0,3	Dk, мм +0,3/-0,3	k, мм +0,2/-0,2	d, мм +0,07/-0,1	r, мм	Drill, мм	Grip, мм	Артикул
M3	9,0	6,0	0,5	4,9	6,2	5,0	0,5-2,0	CU-M3-B
M4	10,5	7,0	0,5	5,9	6,5	6,0	0,5-2,0	CU-M4-B
M5	11,5	8,0	0,5	6,9	7,2	7,0	0,5-2,0	CU-M5-B
M6	14,0	10,0	0,6	8,9	8,7	9,0	0,5-2,5	CU-M6-B
M8	16,5	12,0	0,65	10,9	10,5	11,0	0,5-3,0	CU-M8-B
M10	17,7	14,0	0,7	12,9	10,7	13,0	1,0-3,5	CU-M10-B

Вставка резьбовая (Заклепка гаечная)  
цилиндрическая с насечкой  
Тип **CC-B**  
Стандартный борт  
Нержавеющая сталь



D, мм	L, мм +0,3/-0,3	Dk, мм +0,3/-0,3	k, мм +0,2/-0,2	d, мм +0,07/-0,1	r, мм	Drill, мм	Grip, мм	Артикул
M3	9,5	8,0	0,8	4,9	6,0	5,0	0,5-1,5	CC-M3-B
M4	10,5	9,0	0,8	5,9	6,5	6,0	0,5-2,0	CC-M4-B
M5	13,0	10,0	1,0	6,9	8,0	7,0	0,5-2,5	CC-M5-B
	16,5						2,5-5,0	CC2-M5-B
M6	15,5	12,3	1,3	8,9	9,2	9,0	0,5-3,0	CC-M6-B
M8	18,5	14,5	1,5	10,9	11,5	11,0	1,0-3,5	CC-M8-B
M10	21,0	17,0	1,6	12,9	13,5	13,0	1,0-4,0	CC-M10-B
M12	22,0	18,0	1,7	14,9	13,5	15,0	1,0-4,0	CC-M12-B