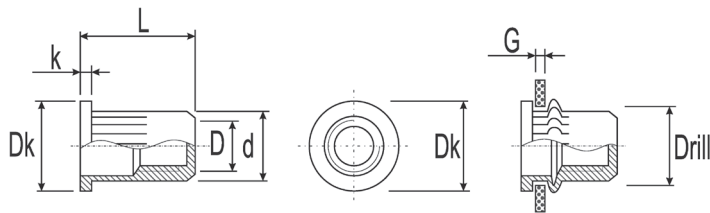


**Вставка резьбовая (Заклепка гаечная)  
цилиндрическая с насечкой, закрытая**  
Тип **CC-S-CE** и **CC2-S-CE**  
Стандартный борт  
Углеродистая сталь

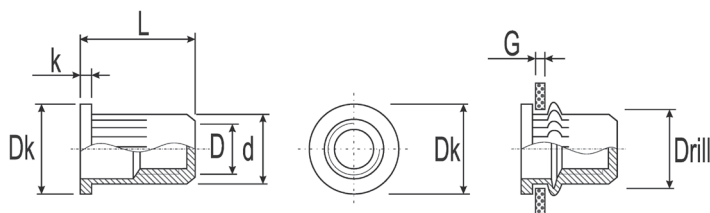


D, мм	L, мм +0,3/-0,3	Dk, мм +0,3/-0,3	k, мм +0,2/-0,2	d, мм +0,07/-0,1	r, мм	Drill, мм	Grip, мм	Артикул
M4	16,0	9,0	0,8	5,9	11,3	6,0	0,5-2,0	CC-M4-S-CE
	18,0						2,0-3,5	CC2-M4-S-CE
M5	17,0	10,0	1,0	6,9	11,5	7,0	0,5-2,0	CC-M5-S-CE
	19,0						2,0-4,0	CC2-M5-S-CE
M6	19,2	12,3	1,3	8,9	12,7	9,0	0,5-3,0	CC-M6-S-CE
	21,0						3,0-5,0	CC2-M6-S-CE
M8	21,5	15,0	1,5	10,9	14,8	11,0	0,5-3,0	CC-M8-S-CE
	24,0						3,0-5,5	CC2-M8-S-CE
M10	27,0	17,0	1,6	12,9	19,2	13,0	1,0-4,0	CC-M10-S-CE

Опционально гаечные заклепки могут поставляться с покрытием, обеспечивающим коррозионную стойкость в камере соляного тумана 240 и 480 часов.

За подробностями обращайтесь к вашему техническому консультанту.

**Вставка резьбовая (Заклепка гаечная)  
цилиндрическая с насечкой, закрытая**  
Тип **CC-B-CE**  
Стандартный борт  
Нержавеющая сталь



D, мм	L, мм +0,3/-0,3	Dk, мм +0,3/-0,3	k, мм +0,2/-0,2	d, мм +0,07/-0,1	r, мм	Drill, мм	Grip, мм	Артикул
M4	16,0	9,0	0,8	5,9	11,8	6,0	0,5-2,0	CC-M4-B-CE
M5	17,0	10,0	1,0	6,9	12,0	7,0	0,5-2,5	CC-M5-B-CE
M6	19,2	12,3	1,3	8,9	12,7	9,0	0,5-3,0	CC-M6-B-CE
M8	21,5	15,0	1,5	10,9	14,2	11,0	1,0-3,5	CC-M8-B-CE
M10	27,0	17,0	1,6	12,9	18,0	13,0	1,0-4,0	CC-M10-B-CE